

КАРТА (ПЛАН)

**Населенный пункт д.Берлевец, Алешинского сельского поселения Дубровского района
Брянской области**

(наименование объекта землеустройства)

Титульный лист

1. Сведения о заказчике землеустроительных работ:

О физическом лице:

Фамилия, имя, отчество (отчество указывается при наличии) -

О юридическом лице, органе государственной власти, органе местного самоуправления:

Полное наименование: Департамент внутренней политики Брянской области

Страна регистрации (инкорпорации) (указывается в отношении иностранного юридического лица):-

Фамилия и инициалы уполномоченного представителя, его должность, реквизиты доверенности (если представитель действует по доверенности):

Кулешова Т.В., директор департамента внутренней политики Брянской области

Подпись  Кулешова Т.В.

Дата 10 января 2021 г.

Место для оттиска печати заказчика

2. Сведения об исполнителе землеустроительных работ

Об индивидуальном предпринимателе:

Фамилия, имя, отчество (отчество указывается при наличии): -

Идентификационный номер налогоплательщика: -

Контактный телефон и почтовый адрес: -

Номер квалификационного аттестата кадастрового инженера (если исполнителем является кадастровый инженер):-

О юридическом лице:

Полное наименование: Общество с ограниченной ответственностью «Деловой центр недвижимости»


Основной государственный регистрационный номер: 1156733021246

Контактный телефон и почтовый адрес: +7(4812) 64-73-99/(4812) 35-84-65

214000, Россия, Смоленская обл., г. Смоленск, ул. Ленина, д. 23/8

Фамилия и инициалы уполномоченного представителя юридического лица, его должность, реквизиты доверенности (если представитель действует по доверенности): Абрамова Е.А., директор

Сведения о кадастровом инженеру: Абрамова Екатерина Александровна, № 67-16-0498

Подпись 

 Абрамова Е.А.

Дата 10 января 2021 г.

Место для оттиска печати лица, составившего карту (план) объекта землеустройства

КАРТА (ПЛАН)

Населенный пункт д.Берлевец, Алешинского сельского поселения Дубровского района Брянской области

(наименование объекта землеустройства)

Титульный лист

3. Сведения о согласовании карты (плана) объекта землеустройства:

Полное наименование органа (организации), с которым осуществляется согласование, фамилия и инициалы уполномоченного лица, его должность: Администрация Дубровского района Брянской области, Шевелев И.А., глава администрации Дубровского района

Реквизиты письма (дата и номер, если согласование оформлено в виде письма):

№

Подпись

Шевелев И.А.

Дата 10 января 2021 г.

Место для отриски печати органа (организации), с которым осуществляется согласование

4. Информация о передаче карты (плана) объекта землеустройства в государственный фонд данных, полученных в результате проведения землеустройства:

Регистрационный №: -

Дата передачи « - » - - Г.

(наименование органа (организации), осуществляющего хранение землеустроительной документации)

КАРТА (ПЛАН)

Населенный пункт д.Берлевец, Алешинского сельского поселения Дубровского района
Брянской области

(наименование объекта землеустройства)

№ п/п	Содержание	Номера листов
1	2	3
1	Основания для проведения землеустроительных работ и исходные данные	4
2	Сведения об объекте землеустройства	5
3	Сведения о местоположении границ объекта землеустройства	6
4	Сведения о местоположении измененных (уточненных) границ объекта землеустройства	8
5	План границ объекта землеустройства	9

КАРТА (ПЛАН)

Населенный пункт д.Берлевец, Алешинского сельского поселения Дубровского района
Брянской области

(наименование объекта землеустройства)

Основания для проведения землеустроительных работ и исходные данные**Перечень документов**

№ п/п	Наименование и реквизиты документа	Сведения об органе (организации), подготовившем или принявшем документ
1	2	3
1	Государственный контракт № Ф.2018.467455 от 02.10.2018 г.	Департамент внутренней политики Брянской области
2	Постановление Правительства Брянской области от 14.05.2018 г. № 233-п «Об утверждении реестра административно-территориальных единиц, административных округов, населенных пунктов Брянской области»	Правительство Брянской области
3	Правила землепользования и застройки Алешкинского сельского поселения Дубровского района Брянской области (Решение № 201-6 от 25.05.2016 г.)	Дубровский районный Совет народных депутатов
4	Единая электронная картографическая основа Космические снимки esri	Веб-приложение «Публичная кадастровая карта» версия 5.0. ПКК © Росреестр 2010-2016.

КАРТА (ПЛАН)

Населенный пункт д.Берлевец, Алешинского сельского поселения Дубровского района
Брянской области

(наименование объекта землеустройства)

Сведения об объекте землеустройства

№ п/п	Характеристики объекта землеустройства	Описание характеристик
1	2	3
1.	Местоположение объекта землеустройства	Российская Федерация, Брянская область, Дубровский район, Алешинское с/п, граница д.Берлевец.
2.	Площадь объекта землеустройства +/- величина погрешности определения площади (Р +/- Дельта Р)	138847 +/- 130 м²
3.	Иные характеристики объекта землеустройства	-

КАРТА (ПЛАН)

Населенный пункт д.Берлевец, Алешинского сельского поселения Дубровского района
Брянской области

(наименование объекта землеустройства)

Сведения о местоположении границ объекта землеустройства

1. Система координат МСК-32, зона 1

2. Сведения о характерных точках границ объекта землеустройства

Обозначение характерных точек границ	Координаты, м		Метод определения координат и средняя квадратическая погрешность положения характерной точки (Mt), м	Описание обозначения точки
	X	Y		
1	2	3	4	5
1	530180.86	1303497.36	Картометрический метод, 0.10	-
2	530229.33	1303408.29	Картометрический метод, 0.10	-
3	530237.19	1303386.04	Картометрический метод, 0.10	-
4	530166.45	1303330.99	Картометрический метод, 0.10	-
5	530082.61	1303274.67	Картометрический метод, 0.10	-
6	530013.18	1303247.16	Картометрический метод, 0.10	-
7	529908.38	1303234.06	Картометрический метод, 0.10	-
8	529820.61	1303239.30	Картометрический метод, 0.10	-
9	529689.61	1303274.67	Картометрический метод, 0.10	-
10	529697.47	1303317.89	Картометрический метод, 0.10	-
11	529722.36	1303313.98	Картометрический метод, 0.10	-
12	529728.91	1303365.06	Картометрический метод, 0.10	-
13	529745.94	1303435.80	Картометрический метод, 0.10	-
14	529778.69	1303421.39	Картометрический метод, 0.10	-
15	529854.66	1303408.29	Картометрический метод, 0.10	-
16	529887.42	1303387.33	Картометрический метод, 0.10	-
17	529941.13	1303387.33	Картометрический метод, 0.10	-
18	529993.53	1303396.50	Картометрический метод, 0.10	-
1	530180.86	1303497.36	Картометрический метод, 0.10	-
19	530247.67	1303275.98	Картометрический метод, 0.10	-
20	530283.04	1303167.24	Картометрический метод, 0.10	-
21	530302.69	1303169.87	Картометрический метод, 0.10	-
22	530315.79	1303116.16	Картометрический метод, 0.10	-
23	530235.88	1303104.37	Картометрический метод, 0.10	-
24	530217.54	1303088.65	Картометрический метод, 0.10	-
25	530178.25	1303061.14	Картометрический метод, 0.10	-
26	530065.58	1303048.04	Картометрический метод, 0.10	-
27	529942.45	1303038.87	Картометрический метод, 0.10	-

КАРТА (ПЛАН)

Населенный пункт д.Берлевец, Алешинского сельского поселения Дубровского района
Брянской области

(наименование объекта землеустройства)

Сведения о местоположении границ объекта землеустройства

1. Система координат МСК-32, зона 1

2. Сведения о характерных точках границ объекта землеустройства

Обозначение характерных точек границ	Координаты, м		Метод определения координат и средняя квадратическая погрешность положения характерной точки (Mt), м	Описание обозначения точки
	X	Y		
1	2	3	4	5
28	529870.39	1303046.73	Картометрический метод, 0.10	-
29	529851.80	1303049.20	Картометрический метод, 0.10	-
30	529827.41	1303166.06	Картометрический метод, 0.10	-
31	529846.81	1303164.63	Картометрический метод, 0.10	-
32	530153.35	1303177.73	Картометрический метод, 0.10	-
33	530200.51	1303247.17	Картометрический метод, 0.10	-
34	530225.41	1303249.78	Картометрический метод, 0.10	-
35	530225.41	1303274.67	Картометрический метод, 0.10	-
19	530247.67	1303275.98	Картометрический метод, 0.10	-

3. Сведения о характерных точках части (частей) границы объекта землеустройства

Обозначение характерных точек границ	Координаты, м		Метод определения координат и средняя квадратическая погрешность положения характерной точки (Mt), м	Описание обозначения точки
	X	Y		
1	2	3	4	5
-	-	-	-	-

КАРТА (ПЛАН)

**Населенный пункт д.Берлевец, Алешинского сельского поселения Дубровского района
Брянской области**

(наименование объекта землеустройства)

Сведения о местоположении измененных (уточненных) границ объекта землеустройства

1. Система координат -

2. Сведения о характерных точках границ объекта землеустройства

Обозначение характерных точек границ	Существующие координаты, м		Измененные (уточненные) координаты, м		Метод определения координат и средняя квадратическая погрешность положения характерной точки (Mt), м	Описание закрепления точки
	X	Y	X	Y		
1	2	3	4	5	6	7
-	-	-	-	-	-	-

3. Сведения о характерных точках части (частей) границы объекта землеустройства

Обозначение характерных точек границ	Существующие координаты, м		Измененные (уточненные) координаты, м		Метод определения координат и средняя квадратическая погрешность положения характерной точки (Mt), м	Описание закрепления точки
	X	Y	X	Y		
1	2	3	4	5	6	7
-	-	-	-	-	-	-

4. Сведения о частях границ объекта землеустройства, совпадающих с местоположением внешних границ природных объектов и (или) объектов искусственного происхождения

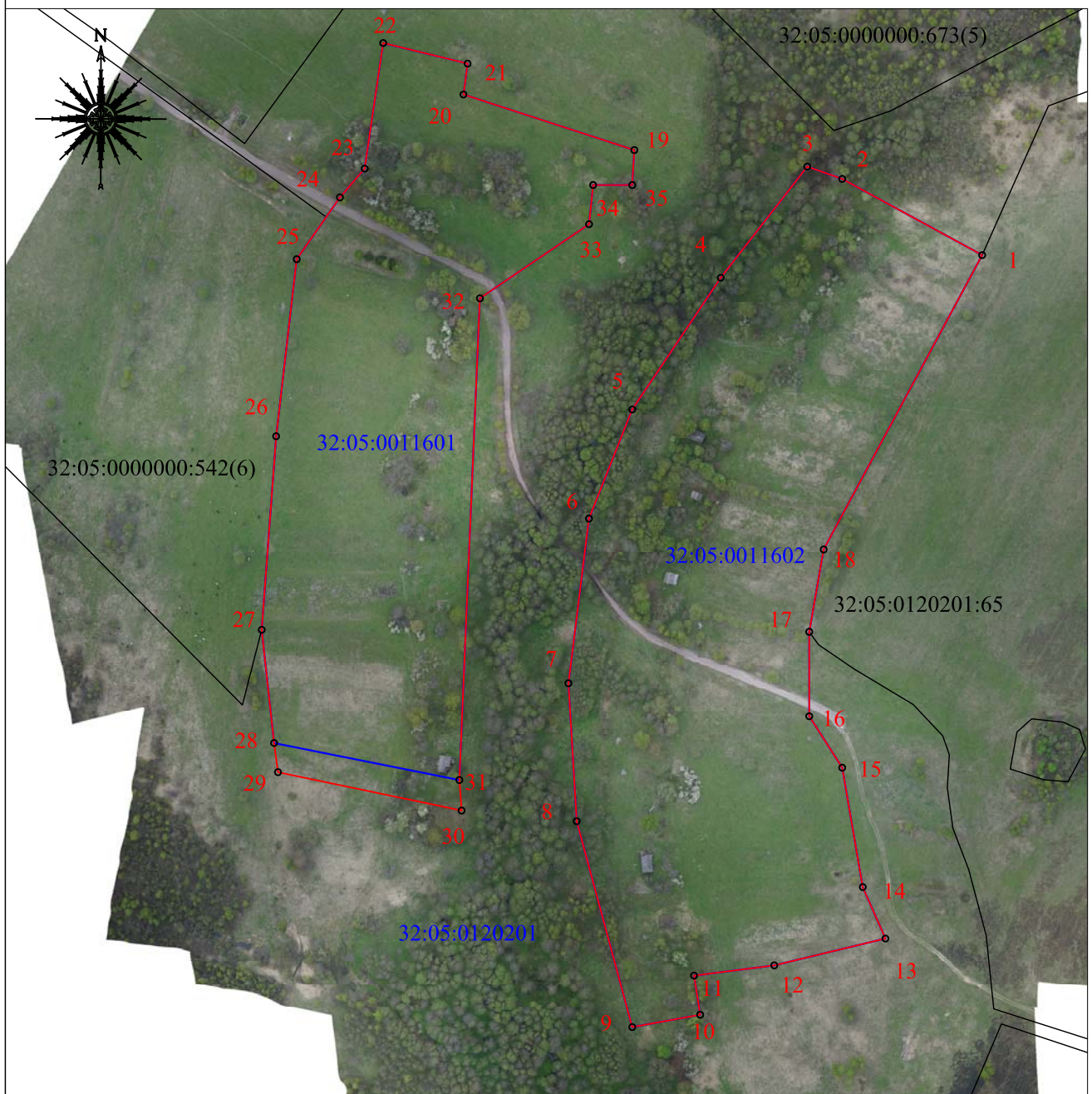
Обозначение части границ		Существующее описание прохождения части границ	Измененное (уточненное) описание прохождения части границ
от точки	до точки		
1	2	3	4
-	-	-	-

КАРТА (ПЛАН)

Населенный пункт д. Берлевец, Алешкинского сельского поселения, Дубровского района Брянской области

(наименование объекта)

План границ объекта



Масштаб 1:4000

Используемые условные знаки и обозначения:

- граница объекта в соответствии с генеральным планом	- граница кадастрового квартала
32:05:0120201:65 - кадастровый номер земельного участка включенного в ЕГРН	32:05:0120201 - номер кадастрового квартала
- характерная точка границы объекта	- граница административно-территориальных образований
- граница земельного участка	- объект капитального строительства

Кадастровый инженер ООО "Деловой центр"

Подпись Абрамова Е.А.

Дата "10" января 2024 г.

Место для оттиска печати

КАРТА (ПЛАН)

**Населенный пункт д.Бордянка, Алешинского сельского поселения Дубровского района
Брянской области**

(наименование объекта землеустройства)

Титульный лист

1. Сведения о заказчике землеустроительных работ:

О физическом лице:

Фамилия, имя, отчество (отчество указывается при наличии) -

О юридическом лице, органе государственной власти, органе местного самоуправления:

Полное наименование: Департамент внутренней политики Брянской области

Страна регистрации (инкорпорации) (указывается в отношении иностранного юридического лица):-

Фамилия и инициалы уполномоченного представителя, его должность, реквизиты доверенности (если представитель действует по доверенности):

Кулешова Т.В., директор департамента внутренней политики Брянской области

Подпись Кулешова Т.В.

Дата 10 января 2021 г.

Место для оттиска печати заказчика

2. Сведения об исполнителе землеустроительных работ

Об индивидуальном предпринимателе:

Фамилия, имя, отчество (отчество указывается при наличии): -

Идентификационный номер налогоплательщика: -

Контактный телефон и почтовый адрес: -

Номер квалификационного аттестата кадастрового инженера (если исполнителем является кадастровый инженер):-

О юридическом лице:

Полное наименование: Общество с ограниченной ответственностью «Деловой центр недвижимости»

Основной государственный регистрационный номер: 1156733021246

Контактный телефон и почтовый адрес: +7(4812) 64-73-99/(4812) 35-84-65

214000, Россия, Смоленская обл., г. Смоленск, ул. Ленина, д. 23/8

Фамилия и инициалы уполномоченного представителя юридического лица, его должность, реквизиты доверенности (если представитель действует по доверенности): Абрамова Е.А., директор

Сведения о кадастровом инженеру: Абрамова Екатерина Александровна, № 67-16-0498

Подпись Абрамова Е.А.

Дата 10 января 2021 г.

Место для оттиска печати лица, составившего карту (план) объекта землеустройства

КАРТА (ПЛАН)

**Населенный пункт д.Бордянка, Алешинского сельского поселения Дубровского района
Брянской области**

(наименование объекта землеустройства)

Титульный лист

3. Сведения о согласовании карты (плана) объекта землеустройства:

Полное наименование органа (организации), с которым осуществляется согласование, фамилия и инициалы уполномоченного лица, его должность: Администрация Дубровского района Брянской области, Шевелев И.А., глава администрации Дубровского района

Реквизиты письма (дата и номер, если согласование оформлено в виде письма):

№

Подпись  Шевелев И.А.

Дата 10 января 2021 г.

Место для оттиска печати органа (организации), с которым осуществляется согласование

4. Информация о передаче карты (плана) объекта землеустройства в государственный фонд данных, полученных в результате проведения землеустройства:

Регистрационный №:

Дата передачи « - » - г.

(наименование органа (организации), осуществляющего хранение землеустроительной документации)

КАРТА (ПЛАН)

Населенный пункт д.Бордянка, Алешинского сельского поселения Дубровского района
Брянской области

(наименование объекта землеустройства)

№ п/п	Содержание	Номера листов
1	2	3
1	Основания для проведения землеустроительных работ и исходные данные	4
2	Сведения об объекте землеустройства	5
3	Сведения о местоположении границ объекта землеустройства	6
4	Сведения о местоположении измененных (уточненных) границ объекта землеустройства	7
5	План границ объекта землеустройства	8

КАРТА (ПЛАН)

Населенный пункт д.Бордянка, Алешинского сельского поселения Дубровского района
Брянской области

(наименование объекта землеустройства)

Основания для проведения землеустроительных работ и исходные данные**Перечень документов**

№ п/п	Наименование и реквизиты документа	Сведения об органе (организации), подготовившем или принявшем документ
1	2	3
1	Государственный контракт № Ф.2018.467455 от 02.10.2018 г.	Департамент внутренней политики Брянской области
2	Постановление Правительства Брянской области от 14.05.2018 г. № 233-п «Об утверждении реестра административно-территориальных единиц, административных округов, населенных пунктов Брянской области»	Правительство Брянской области
3	Правила землепользования и застройки Алешкинского сельского поселения Дубровского района Брянской области (Решение № 206-1 от 25.05.2016 г.)	Дубровский районный Совет народных депутатов
4	Единая электронная картографическая основа Космические снимки esri	Веб-приложение «Публичная кадастровая карта» версия 5.0. ПКК © Росреестр 2010-2016.

КАРТА (ПЛАН)

Населенный пункт д.Бордянка, Алешинского сельского поселения Дубровского района
Брянской области

(наименование объекта землеустройства)

Сведения об объекте землеустройства

№ п/п	Характеристики объекта землеустройства	Описание характеристик
1	2	3
1.	Местоположение объекта землеустройства	Российская Федерация, Брянская область, Дубровский район, Алешинское с/п, граница д.Бордянка.
2.	Площадь объекта землеустройства +/- величина погрешности определения площади (Р +/- Дельта Р)	51811 +/- 80 м ²
3.	Иные характеристики объекта землеустройства	-

КАРТА (ПЛАН)

Населенный пункт д.Бордянка, Алешинского сельского поселения Дубровского района
Брянской области

(наименование объекта землеустройства)

Сведения о местоположении границ объекта землеустройства

1. Система координат МСК-32, зона 1

2. Сведения о характерных точках границ объекта землеустройства

Обозначение характерных точек границ	Координаты, м		Метод определения координат и средняя квадратическая погрешность положения характерной точки (Mt), м	Описание обозначения точки
	X	Y		
1	2	3	4	5
1	532123.83	1305042.62	Картометрический метод, 0.10	-
2	532241.01	1305314.78	Картометрический метод, 0.10	-
3	532170.45	1305324.86	Картометрический метод, 0.10	-
4	532102.41	1305323.60	Картометрический метод, 0.10	-
5	532066.13	1305321.08	Картометрический метод, 0.10	-
6	532059.42	1305305.08	Картометрический метод, 0.10	-
7	532024.63	1305232.92	Картометрический метод, 0.10	-
8	531943.18	1304988.57	Картометрический метод, 0.10	-
9	531941.81	1304961.72	Картометрический метод, 0.10	-
10	531999.09	1304956.94	Картометрический метод, 0.10	-
11	532009.17	1305016.16	Картометрический метод, 0.10	-
12	532030.59	1305075.38	Картометрический метод, 0.10	-
1	532123.83	1305042.62	Картометрический метод, 0.10	-

3. Сведения о характерных точках части (частей) границы объекта землеустройства

Обозначение характерных точек границ	Координаты, м		Метод определения координат и средняя квадратическая погрешность положения характерной точки (Mt), м	Описание обозначения точки
	X	Y		
1	2	3	4	5
-	-	-	-	-

КАРТА (ПЛАН)

Населенный пункт д.Бордянка, Алешинского сельского поселения Дубровского района
Брянской области

(наименование объекта землеустройства)

Сведения о местоположении измененных (уточненных) границ объекта землеустройства

1. Система координат -

2. Сведения о характерных точках границ объекта землеустройства

Обозначение характерных точек границ	Существующие координаты, м		Измененные (уточненные) координаты, м		Метод определения координат и средняя квадратическая погрешность положения характерной точки (Mt), м	Описание закрепления точки
	X	Y	X	Y		
1	2	3	4	5	6	7
-	-	-	-	-	-	-

3. Сведения о характерных точках части (частей) границы объекта землеустройства

Обозначение характерных точек границ	Существующие координаты, м		Измененные (уточненные) координаты, м		Метод определения координат и средняя квадратическая погрешность положения характерной точки (Mt), м	Описание закрепления точки
	X	Y	X	Y		
1	2	3	4	5	6	7
-	-	-	-	-	-	-

4. Сведения о частях границ объекта землеустройства, совпадающих с местоположением внешних границ природных объектов и (или) объектов искусственного происхождения

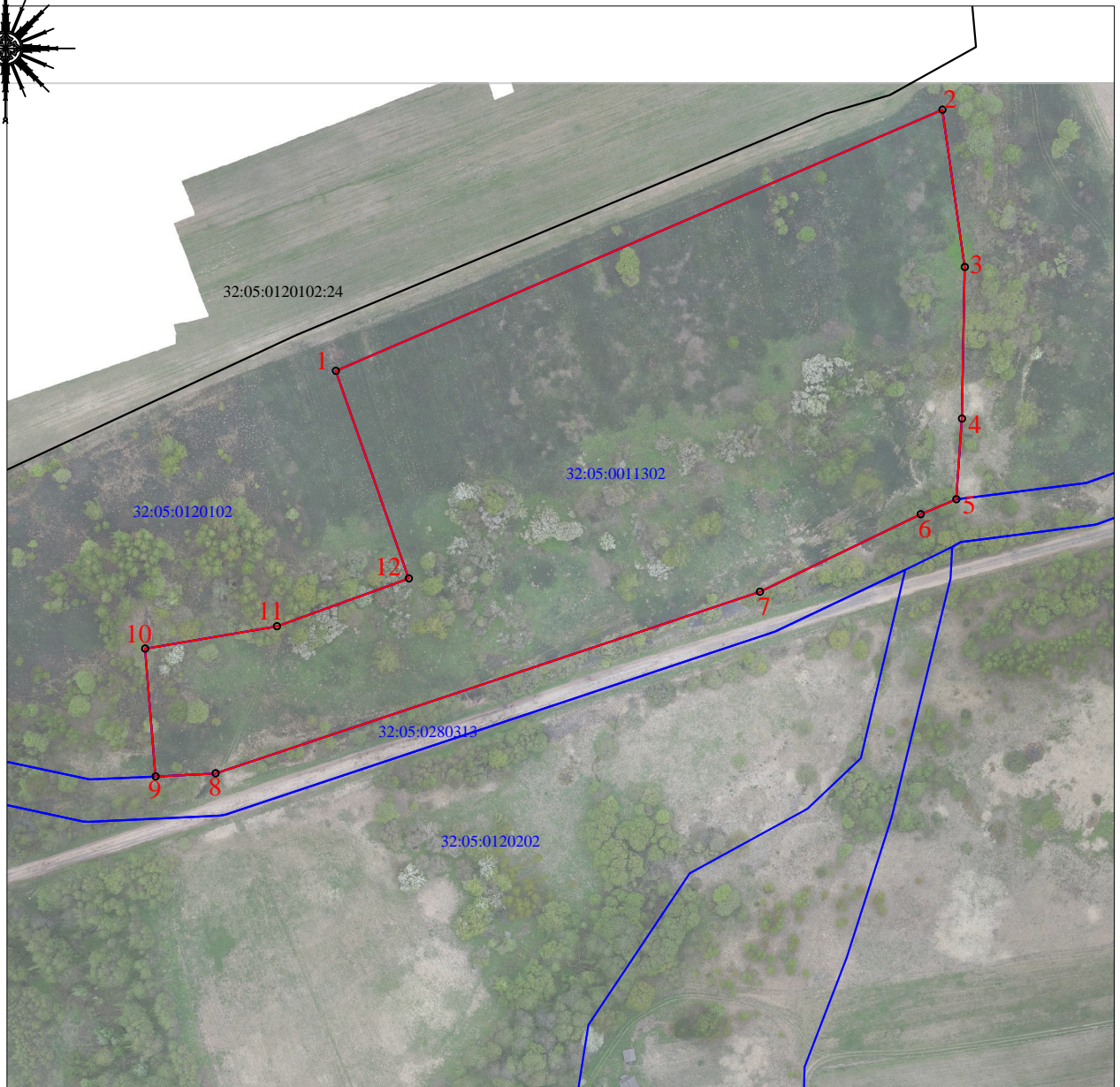
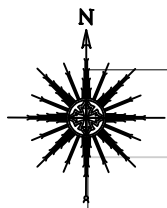
Обозначение части границ		Существующее описание прохождения части границ	Измененное (уточненное) описание прохождения части границ
от точки	до точки		
1	2	3	4
-	-	-	-

КАРТА (ПЛАН)

Населенный пункт д. Бордянка, Алешинского сельского поселения, Дубровского района Брянской области

(наименование объекта)

План границ объекта



Масштаб 1:6 000

Используемые условные знаки и обозначения :

	- граница объекта в соответствии с генеральным планом		- граница кадастрового квартала
32:05:0120102:24	- кадастровый номер земельного участка включенного в ЕГРН	32:05:0011302	- номер кадастрового квартала
	- характерная точка границы объекта		- граница административно-территориальных образований
	- граница земельного участка		- объект капитального строительства

Кадастровый инженер ООО "Деловой центр"

Подпись Абрамова Е.А.

Дата "10" января 2021 г.

Место для оттиска печати

КАРТА (ПЛАН)

**Населенный пункт д.Бочары, Алешинского сельского поселения Дубровского района
Брянской области**

(наименование объекта землеустройства)

Титульный лист

1. Сведения о заказчике землеустроительных работ:

О физическом лице:

Фамилия, имя, отчество (отчество указывается при наличии) -

О юридическом лице, органе государственной власти, органе местного самоуправления:Полное наименование: Департамент внутренней политики Брянской области

Страна регистрации (инкорпорации) (указывается в отношении иностранного юридического лица):-

Фамилия и инициалы уполномоченного представителя, его должность, реквизиты доверенности (если представитель действует по доверенности):

Кулешова Т.В., директор-департамента внутренней политики Брянской областиПодпись Кулешова Т.В.Дата 10 января 2021 г.

Место для оттиска печати заказчика

2. Сведения об исполнителе землеустроительных работ**Об индивидуальном предпринимателе:**

Фамилия, имя, отчество (отчество указывается при наличии): -

Идентификационный номер налогоплательщика: -

Контактный телефон и почтовый адрес: -

Номер квалификационного аттестата кадастрового инженера (если исполнителем является кадастровый инженер):-

О юридическом лице:Полное наименование: Общество с ограниченной ответственностью «Деловой центр недвижимости»

Основной государственный регистрационный номер: 1156733021246

Контактный телефон и почтовый адрес: +7(4812) 64-73-99/(4812) 35-84-65214000, Россия, Смоленская обл., г. Смоленск, ул. Ленина, д. 23/8Фамилия и инициалы уполномоченного представителя юридического лица, его должность, реквизиты доверенности (если представитель действует по доверенности): Абрамова Е.А., директорСведения о кадастровом инженер-Абрамова Екатерина Александровна, № 67-16-0498Подпись Абрамова Е.А.Дата 10 января 2021 г.

Место для оттиска печати лица, составившего карту (план) объекта землеустройства

КАРТА (ПЛАН)

Населенный пункт д.Бочары, Алешинского сельского поселения Дубровского района Брянской области

(наименование объекта землеустройства)

Титульный лист

3. Сведения о согласовании карты (плана) объекта землеустройства:

Полное наименование органа (организации), с которым осуществляется согласование, фамилия и инициалы уполномоченного лица, его должность: Администрация Дубровского района Брянской области, Шевелев И.А., глава администрации Дубровского района

Реквизиты письма (дата и номер, если согласование оформлено в виде письма):

№

Подпись  Шевелев И.А.

Дата 10 января 2021 г.

Место для оттиска печати органа (организации), с которым осуществляется согласование

4. Информация о передаче карты (плана) объекта землеустройства в государственный фонд данных, полученных в результате проведения землеустройства:

Регистрационный № -

Дата передачи «10» 01 - 2021 г.

(наименование органа (организации), осуществляющего хранение землеустроительной документации)

КАРТА (ПЛАН)**Населенный пункт д.Бочары, Алешинского сельского поселения Дубровского района Брянской области**

(наименование объекта землеустройства)

№ п/п	Содержание	Номера листов
1	2	3
1	Основания для проведения землеустроительных работ и исходные данные	4
2	Сведения об объекте землеустройства	5
3	Сведения о местоположении границ объекта землеустройства	6
4	Сведения о местоположении измененных (уточненных) границ объекта землеустройства	8
5	План границ объекта землеустройства	9

КАРТА (ПЛАН)

Населенный пункт д.Бочары, Алешинского сельского поселения Дубровского района
Брянской области

(наименование объекта землеустройства)

Основания для проведения землеустроительных работ и исходные данные**Перечень документов**

№ п/п	Наименование и реквизиты документа	Сведения об органе (организации), подготовившем или принявшем документ
1	2	3
1	Государственный контракт № Ф.2018.467455 от 02.10.2018 г.	Департамент внутренней политики Брянской области
2	Постановление Правительства Брянской области от 14.05.2018 г. № 233-п «Об утверждении реестра административно-территориальных единиц, административных округов, населенных пунктов Брянской области»	Правительство Брянской области
3	Правила землепользования и застройки Алешкинского сельского поселения Дубровского района Брянской области (Решение № 206-1 от 25.05.2016 г.)	Дубровский районный Совет народных депутатов
4	Единая электронная картографическая основа Космические снимки esri	Веб-приложение «Публичная кадастровая карта» версия 5.0. ПКК © Росреестр 2010-2016.

КАРТА (ПЛАН)

Населенный пункт д.Бочары, Алешинского сельского поселения Дубровского района
Брянской области

(наименование объекта землеустройства)

Сведения об объекте землеустройства

№ п/п	Характеристики объекта землеустройства	Описание характеристик
1	2	3
1.	Местоположение объекта землеустройства	Российская Федерация, Брянская область, Дубровский район, Алешинское с/п, граница д.Бочары.
2.	Площадь объекта землеустройства +/- величина погрешности определения площади (Р +/- Дельта Р)	78188 +/- 98 м ²
3.	Иные характеристики объекта землеустройства	-

КАРТА (ПЛАН)**Населенный пункт д.Бочары, Алешинского сельского поселения Дубровского района Брянской области**

(наименование объекта землеустройства)

Сведения о местоположении границ объекта землеустройства

1. Система координат МСК-32, зона 1

2. Сведения о характерных точках границ объекта землеустройства

Обозначение характерных точек границ	Координаты, м		Метод определения координат и средняя квадратическая погрешность положения характерной точки (Mt), м	Описание обозначения точки
	X	Y		
1	2	3	4	5
1	526306.53	1301160.36	Картометрический метод, 0.10	-
2	526296.38	1301211.11	Картометрический метод, 0.10	-
3	526297.83	1301248.81	Картометрический метод, 0.10	-
4	526306.53	1301263.31	Картометрический метод, 0.10	-
5	526345.68	1301277.81	Картометрический метод, 0.10	-
6	526347.13	1301331.46	Картометрический метод, 0.10	-
7	526338.43	1301357.56	Картометрический метод, 0.10	-
8	526270.28	1301353.21	Картометрический метод, 0.10	-
9	526181.83	1301280.71	Картометрический метод, 0.10	-
10	526115.13	1301257.51	Картометрический метод, 0.10	-
11	526055.68	1301241.56	Картометрический метод, 0.10	-
12	525959.98	1301237.21	Картометрический метод, 0.10	-
13	525946.93	1301229.96	Картометрический метод, 0.10	-
14	525941.13	1301200.96	Картометрический метод, 0.10	-
15	525944.03	1301186.46	Картометрический метод, 0.10	-
16	525725.08	1301169.06	Картометрический метод, 0.10	-
17	525723.63	1301128.46	Картометрический метод, 0.10	-
18	525704.78	1301115.41	Картометрический метод, 0.10	-
19	525703.33	1301082.06	Картометрический метод, 0.10	-
20	525726.53	1301040.01	Картометрический метод, 0.10	-
21	525755.53	1301032.76	Картометрический метод, 0.10	-
22	525775.83	1301047.26	Картометрический метод, 0.10	-
23	525813.53	1301083.51	Картометрический метод, 0.10	-
24	525813.53	1301128.46	Картометрический метод, 0.10	-
25	525839.63	1301128.46	Картометрический метод, 0.10	-
26	525854.13	1301032.76	Картометрический метод, 0.10	-
27	526028.13	1301054.51	Картометрический метод, 0.10	-
28	526026.68	1301177.76	Картометрический метод, 0.10	-
29	526103.53	1301182.11	Картометрический метод, 0.10	-
30	526273.18	1301160.71		

КАРТА (ПЛАН)**Населенный пункт д.Бочары, Алешинского сельского поселения Дубровского района Брянской области**

(наименование объекта землеустройства)

Сведения о местоположении границ объекта землеустройства

1. Система координат МСК-32, зона 1

2. Сведения о характерных точках границ объекта землеустройства

Обозначение характерных точек границ	Координаты, м		Метод определения координат и средняя квадратическая погрешность положения характерной точки (Mt), м	Описание обозначения точки
	X	Y		
1	2	3	4	5
30	526273.18	1301164.71	Картометрический метод, 0.10	-
1	526306.53	1301160.36	Картометрический метод, 0.10	-

3. Сведения о характерных точках части (частей) границы объекта землеустройства

Обозначение характерных точек границ	Координаты, м		Метод определения координат и средняя квадратическая погрешность положения характерной точки (Mt), м	Описание обозначения точки
	X	Y		
1	2	3	4	5
-	-	-	-	-

КАРТА (ПЛАН)

Населенный пункт д.Бочары, Алешинского сельского поселения Дубровского района Брянской области

(наименование объекта землеустройства)

Сведения о местоположении измененных (уточненных) границ объекта землеустройства

1. Система координат -

2. Сведения о характерных точках границ объекта землеустройства

Обозначение характерных точек границ	Существующие координаты, м		Измененные (уточненные) координаты, м		Метод определения координат и средняя квадратическая погрешность положения характерной точки (Mt), м	Описание закрепления точки
	X	Y	X	Y		
1	2	3	4	5	6	7
-	-	-	-	-	-	-

3. Сведения о характерных точках части (частей) границы объекта землеустройства

Обозначение характерных точек границ	Существующие координаты, м		Измененные (уточненные) координаты, м		Метод определения координат и средняя квадратическая погрешность положения характерной точки (Mt), м	Описание закрепления точки
	X	Y	X	Y		
1	2	3	4	5	6	7
-	-	-	-	-	-	-

4. Сведения о частях границ объекта землеустройства, совпадающих с местоположением внешних границ природных объектов и (или) объектов искусственного происхождения

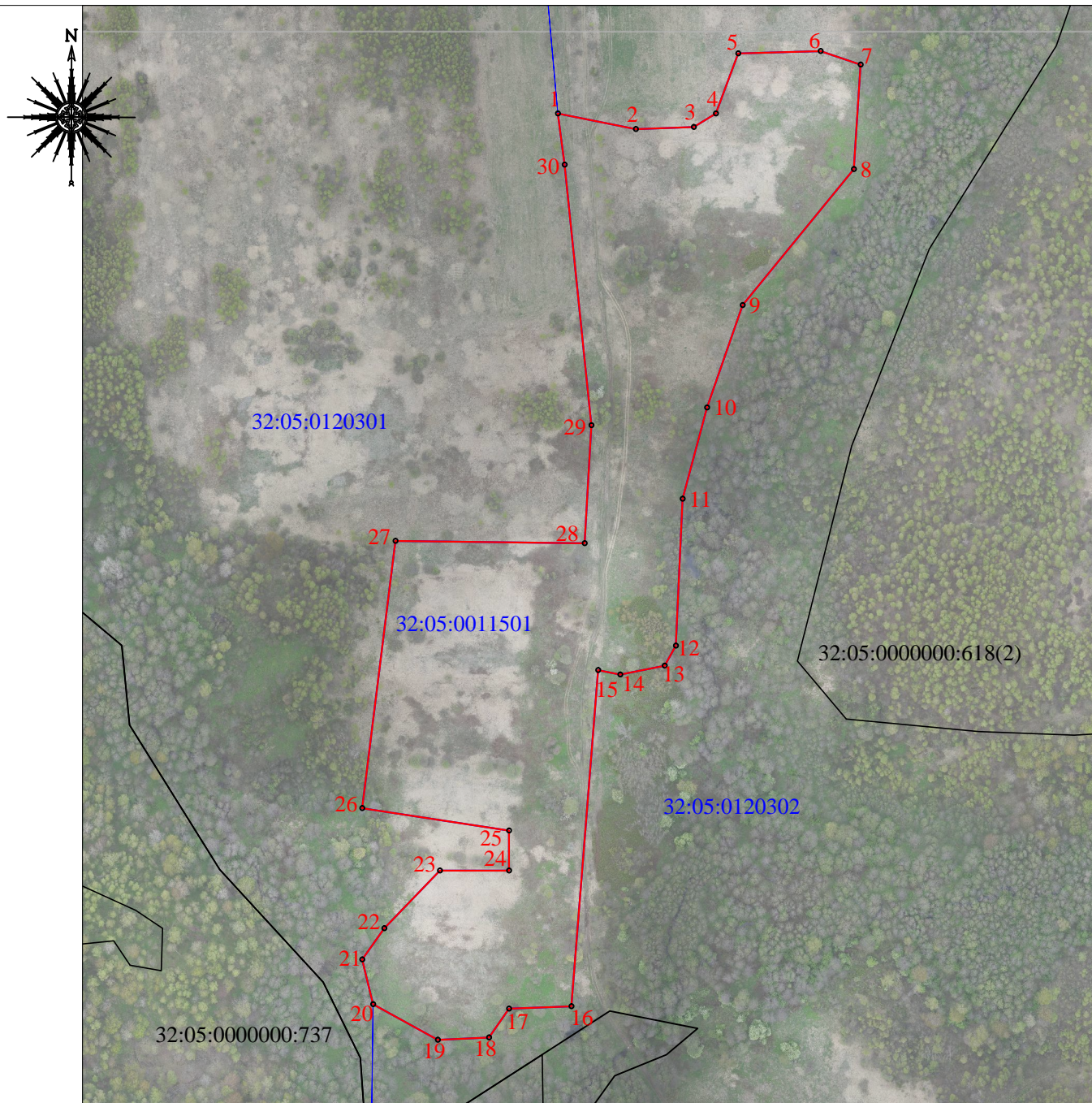
Обозначение части границ		Существующее описание прохождения части границ	Измененное (уточненное) описание прохождения части границ
от точки	до точки		
1	2	3	4
-	-	-	-

КАРТА (ПЛАН)

Населенный пункт д. Бочары, Алешинского сельского поселения, Дубровского района Брянской области

(наименование объекта)

План границ объекта



Масштаб 1:4000

Используемые условные знаки и обозначения :

- граница объекта в соответствии с генеральным планом	- граница кадастрового квартала
32:05:0000000:737 - кадастровый номер земельного участка включенного в ЕГРН	32:05:0011501 - номер кадастрового квартала
- характерная точка границы объекта	- граница административно - территориальных образований
- граница земельного участка	- объект капитального строительства

Кадастровый инженер Е.А. "Деловой центр"

Подпись Абрамова Е.А.

Дата "10" января 2021г.

Место для оттиска печати

КАРТА (ПЛАН)

Населенный пункт д.Герасимовка, Алешинского сельского поселения Дубровского района Брянской области

(наименование объекта землеустройства)

Титульный лист

1. Сведения о заказчике землеустроительных работ:

О физическом лице:

Фамилия, имя, отчество (отчество указывается при наличии) -

О юридическом лице, органе государственной власти, органе местного самоуправления:Полное наименование: Департамент внутренней политики Брянской области

Страна регистрации (инкорпорации) (указывается в отношении иностранного юридического лица):-

Фамилия и инициалы уполномоченного представителя, его должность, реквизиты доверенности (если представитель действует по доверенности):

Кудешова Т.В., директор департамента внутренней политики Брянской области

Подпись

Кудешова Т.В.

Дата 10 января 2021 г.

Место для оттиска печати заказчика

2. Сведения об исполнителе землеустроительных работ**Об индивидуальном предпринимателе:**

Фамилия, имя, отчество (отчество указывается при наличии): -

Идентификационный номер налогоплательщика: -

Контактный телефон и почтовый адрес: -

Номер квалификационного аттестата кадастрового инженера (если исполнителем является кадастровый инженер):-

О юридическом лице:Полное наименование: Общество с ограниченной ответственностью «Деловой центр недвижимости»

Основной государственный регистрационный номер: 1156733021246

Контактный телефон и почтовый адрес: +7(4812) 64-73-99/(4812) 35-84-65214000, Россия, Смоленская обл., г. Смоленск, ул. Ленина, д. 23/8Фамилия и инициалы уполномоченного представителя юридического лица, его должность, реквизиты доверенности (если представитель действует по доверенности): Абрамова Е.А., директорСведения о кадастровом инженер: Абрамова Екатерина Александровна, № 67-16-0498

Подпись

Абрамова Е.А.

Дата 10 января 2021 г.

Место для оттиска печати лица, составившего карту (план) объекта землеустройства

КАРТА (ПЛАН)

Населенный пункт д.Герасимовка, Алешинского сельского поселения Дубровского района
Брянской области

(наименование объекта землеустройства)

Титульный лист

3. Сведения о согласовании карты (плана) объекта землеустройства:

Полное наименование органа (организации), с которым осуществляется согласование, фамилия и инициалы уполномоченного лица, его должность: Администрация Дубровского района Брянской области, Шевелев И.А., глава администрации Дубровского района

Реквизиты письма (дата и номер, если согласование оформлено в виде письма):

№

Подпись  Шевелев И.А.

Дата 10 января 2021 г.

Место для оттиска печати органа (организации), с которым осуществляется согласование

4. Информация о передаче карты (плана) объекта землеустройства в государственный фонд данных, полученных в результате проведения землеустройства:

Регистрационный №

Дата передачи « - » - г.

(наименование органа (организации), осуществляющего хранение землеустроительной документации)

КАРТА (ПЛАН)

Населенный пункт д.Герасимовка, Алешинского сельского поселения Дубровского района
Брянской области

(наименование объекта землеустройства)

№ п/п	Содержание	Номера листов
1	2	3
1	Основания для проведения землеустроительных работ и исходные данные	4
2	Сведения об объекте землеустройства	5
3	Сведения о местоположении границ объекта землеустройства	6
4	Сведения о местоположении измененных (уточненных) границ объекта землеустройства	9
5	План границ объекта землеустройства	10

КАРТА (ПЛАН)

Населенный пункт д.Герасимовка, Алешинского сельского поселения Дубровского района
Брянской области

(наименование объекта землеустройства)

Основания для проведения землеустроительных работ и исходные данные**Перечень документов**

№ п/п	Наименование и реквизиты документа	Сведения об органе (организации), подготовившем или принявшем документ
1	2	3
1	Государственный контракт № Ф.2018.467455 от 02.10.2018 г.	Департамент внутренней политики Брянской области
2	Постановление Правительства Брянской области от 14.05.2018 г. № 233-п «Об утверждении реестра административно-территориальных единиц, административных округов, населенных пунктов Брянской области»	Правительство Брянской области
3	Правила землепользования и застройки Алешкинского сельского поселения Дубровского района Брянской области (Решение № 206-1 от 25.05.2016 г.)	Дубровский районный Совет народных депутатов
4	Единая электронная картографическая основа Космические снимки esri	Веб-приложение «Публичная кадастровая карта» версия 5.0. ПКК © Росреестр 2010-2016.

КАРТА (ПЛАН)

**Населенный пункт д.Герасимовка, Алешинского сельского поселения Дубровского района
Брянской области**

(наименование объекта землеустройства)

Сведения об объекте землеустройства

№ п/п	Характеристики объекта землеустройства	Описание характеристик
1	2	3
1.	Местоположение объекта землеустройства	Российская Федерация, Брянская область, Дубровский район, Алешинское с/п, граница д.Герасимовка.
2.	Площадь объекта землеустройства +/- величина погрешности определения площади (Р +/- Дельта Р)	331284 +/- 201 м ²
3.	Иные характеристики объекта землеустройства	-

КАРТА (ПЛАН)

Населенный пункт д.Герасимовка, Алешкинского сельского поселения Дубровского района
Брянской области

(наименование объекта землеустройства)

Сведения о местоположении границ объекта землеустройства

1. Система координат МСК-32, зона 1

2. Сведения о характерных точках границ объекта землеустройства

Обозначение характерных точек границ	Координаты, м		Метод определения координат и средняя квадратическая погрешность положения характерной точки (Mt), м	Описание обозначения точки
	X	Y		
1	2	3	4	5
1	531343.86	1301169.30	Картометрический метод, 0.10	-
2	531357.87	1301227.29	Картометрический метод, 0.10	-
3	531371.86	1301293.30	Картометрический метод, 0.10	-
4	531381.86	1301429.30	Картометрический метод, 0.10	-
5	531387.86	1301475.29	Картометрический метод, 0.10	-
6	531406.87	1301506.28	Картометрический метод, 0.10	-
7	531439.87	1301531.30	Картометрический метод, 0.10	-
8	531491.86	1301566.30	Картометрический метод, 0.10	-
9	531498.86	1301582.30	Картометрический метод, 0.10	-
10	531487.86	1301591.30	Картометрический метод, 0.10	-
11	531472.90	1301590.62	Картометрический метод, 0.10	-
12	531421.86	1301588.30	Картометрический метод, 0.10	-
13	531406.87	1301595.30	Картометрический метод, 0.10	-
14	531401.87	1301609.30	Картометрический метод, 0.10	-
15	531403.86	1301892.30	Картометрический метод, 0.10	-
16	531405.86	1301945.30	Картометрический метод, 0.10	-
17	531406.64	1301978.02	Картометрический метод, 0.10	-
18	531407.96	1301982.73	Картометрический метод, 0.10	-
19	531334.01	1302063.04	Картометрический метод, 0.10	-
20	531279.41	1302001.52	Картометрический метод, 0.10	-
21	531276.86	1301953.30	Картометрический метод, 0.10	-
22	531274.50	1301913.95	Картометрический метод, 0.10	-
23	531233.36	1301909.04	Картометрический метод, 0.10	-
24	531221.21	1301746.58	Картометрический метод, 0.10	-
25	531230.35	1301725.15	Картометрический метод, 0.10	-
26	531228.81	1301663.83	Картометрический метод, 0.10	-
27	531259.10	1301656.70	Картометрический метод, 0.10	-
28	531257.40	1301628.34	Картометрический метод, 0.10	-
29	531216.21	1301624.08	Картометрический метод, 0.10	-

КАРТА (ПЛАН)

Населенный пункт д.Герасимовка, Алешкинского сельского поселения Дубровского района
Брянской области

(наименование объекта землеустройства)

Сведения о местоположении границ объекта землеустройства

1. Система координат МСК-32, зона 1

2. Сведения о характерных точках границ объекта землеустройства

Обозначение характерных точек границ	Координаты, м		Метод определения координат и средняя квадратическая погрешность положения характерной точки (Mt), м	Описание обозначения точки
	X	Y		
1	2	3	4	5
30	531205.92	1301611.89	Картометрический метод, 0.10	-
31	531204.39	1301570.94	Картометрический метод, 0.10	-
32	531190.87	1301556.64	Картометрический метод, 0.10	-
33	531183.80	1301538.03	Картометрический метод, 0.10	-
34	531249.71	1301504.44	Картометрический метод, 0.10	-
35	531242.86	1301394.30	Картометрический метод, 0.10	-
36	531231.86	1301177.30	Картометрический метод, 0.10	-
1	531343.86	1301169.30	Картометрический метод, 0.10	-
37	531036.57	1301465.32	Картометрический метод, 0.10	-
38	531089.91	1301450.08	Картометрический метод, 0.10	-
39	531154.75	1301460.89	Картометрический метод, 0.10	-
40	531163.22	1301462.30	Картометрический метод, 0.10	-
41	531158.08	1301605.30	Картометрический метод, 0.10	-
42	531194.18	1301607.58	Картометрический метод, 0.10	-
43	531206.88	1301687.81	Картометрический метод, 0.10	-
44	531155.23	1301684.30	Картометрический метод, 0.10	-
45	531143.82	1301682.90	Картометрический метод, 0.10	-
46	531142.99	1301706.83	Картометрический метод, 0.10	-
47	531134.28	1301722.39	Картометрический метод, 0.10	-
48	531102.55	1301717.85	Картометрический метод, 0.10	-
49	531106.23	1301678.30	Картометрический метод, 0.10	-
50	531109.23	1301651.30	Картометрический метод, 0.10	-
51	531120.23	1301650.29	Картометрический метод, 0.10	-
52	531125.24	1301614.30	Картометрический метод, 0.10	-
53	531036.54	1301597.58	Картометрический метод, 0.10	-
54	531033.24	1301587.33	Картометрический метод, 0.10	-
55	531033.24	1301587.29	Картометрический метод, 0.10	-
37	531036.57	1301465.32	Картометрический метод, 0.10	-
56	531102.50	1301963.52	Картометрический метод, 0.10	-

<div>КАРТА (ПЛАН)</div> <div>Населенный пункт д.Герасимовка, Алешкинского сельского поселения Дубровского района Брянской области</div> <div>(наименование объекта землеустройства)</div>				
Сведения о местоположении границ объекта землеустройства				
1. Система координат МСК-32, зона 1				
2. Сведения о характерных точках границ объекта землеустройства				
Обозначение характерных точек границ	Координаты, м		Метод определения координат и средняя квадратическая погрешность положения характерной точки (Mt), м	Описание обозначения точки
	X	Y		
1	2	3	4	5
57	530971.81	1302034.92	Картометрический метод, 0.10	-
58	531004.02	1302088.33	Картометрический метод, 0.10	-
59	530935.90	1302122.17	Картометрический метод, 0.10	-
60	530925.49	1302128.16	Картометрический метод, 0.10	-
61	530932.59	1302141.93	Картометрический метод, 0.10	-
62	530886.87	1302140.01	Картометрический метод, 0.10	-
63	530800.67	1302216.53	Картометрический метод, 0.10	-
64	530800.60	1302216.53	Картометрический метод, 0.10	-
65	530757.25	1302172.36	Картометрический метод, 0.10	-
66	530724.80	1302208.13	Картометрический метод, 0.10	-
67	530714.68	1302191.14	Картометрический метод, 0.10	-
68	530704.64	1302179.44	Картометрический метод, 0.10	-
69	530595.25	1302142.63	Картометрический метод, 0.10	-
70	530520.64	1302016.70	Картометрический метод, 0.10	-
71	530527.04	1301999.73	Картометрический метод, 0.10	-
72	530593.75	1302006.05	Картометрический метод, 0.10	-
73	530548.27	1301959.78	Картометрический метод, 0.10	-
74	530555.56	1301928.48	Картометрический метод, 0.10	-
75	530530.35	1301898.23	Картометрический метод, 0.10	-
76	530567.00	1301788.27	Картометрический метод, 0.10	-
77	530609.49	1301697.22	Картометрический метод, 0.10	-
78	530788.11	1301774.38	Картометрический метод, 0.10	-
79	530950.35	1301896.43	Картометрический метод, 0.10	-
80	531083.07	1301954.95	Картометрический метод, 0.10	-
56	531102.50	1301963.52	Картометрический метод, 0.10	-
81	530531.74	1302262.26	Картометрический метод, 0.10	-
82	530525.16	1302274.65	Картометрический метод, 0.10	-
83	530524.33	1302274.03	Картометрический метод, 0.10	-
81	530531.74	1302262.26	Картометрический метод, 0.10	-
3. Сведения о характерных точках части (частей) границы объекта землеустройства				
Обозначение характерных точек границ	Координаты, м		Метод определения координат и средняя квадратическая погрешность положения характерной	Описание обозначения точки
	X	Y		
1	2	3	4	5
-	-	-	-	-

КАРТА (ПЛАН)

**Населенный пункт д.Герасимовка, Алешинского сельского поселения Дубровского района
Брянской области**

(наименование объекта землеустройства)

Сведения о местоположении измененных (уточненных) границ объекта землеустройства

1. Система координат -

2. Сведения о характерных точках границ объекта землеустройства

Обозначение характерных точек границ	Существующие координаты, м		Измененные (уточненные) координаты, м		Метод определения координат и средняя квадратическая погрешность положения характерной точки (Mt), м	Описание закрепления точки
	X	Y	X	Y		
1	2	3	4	5	6	7
-	-	-	-	-	-	-

3. Сведения о характерных точках части (частей) границы объекта землеустройства

Обозначение характерных точек границ	Существующие координаты, м		Измененные (уточненные) координаты, м		Метод определения координат и средняя квадратическая погрешность положения характерной точки (Mt), м	Описание закрепления точки
	X	Y	X	Y		
1	2	3	4	5	6	7
-	-	-	-	-	-	-

4. Сведения о частях границ объекта землеустройства, совпадающих с местоположением внешних границ природных объектов и (или) объектов искусственного происхождения

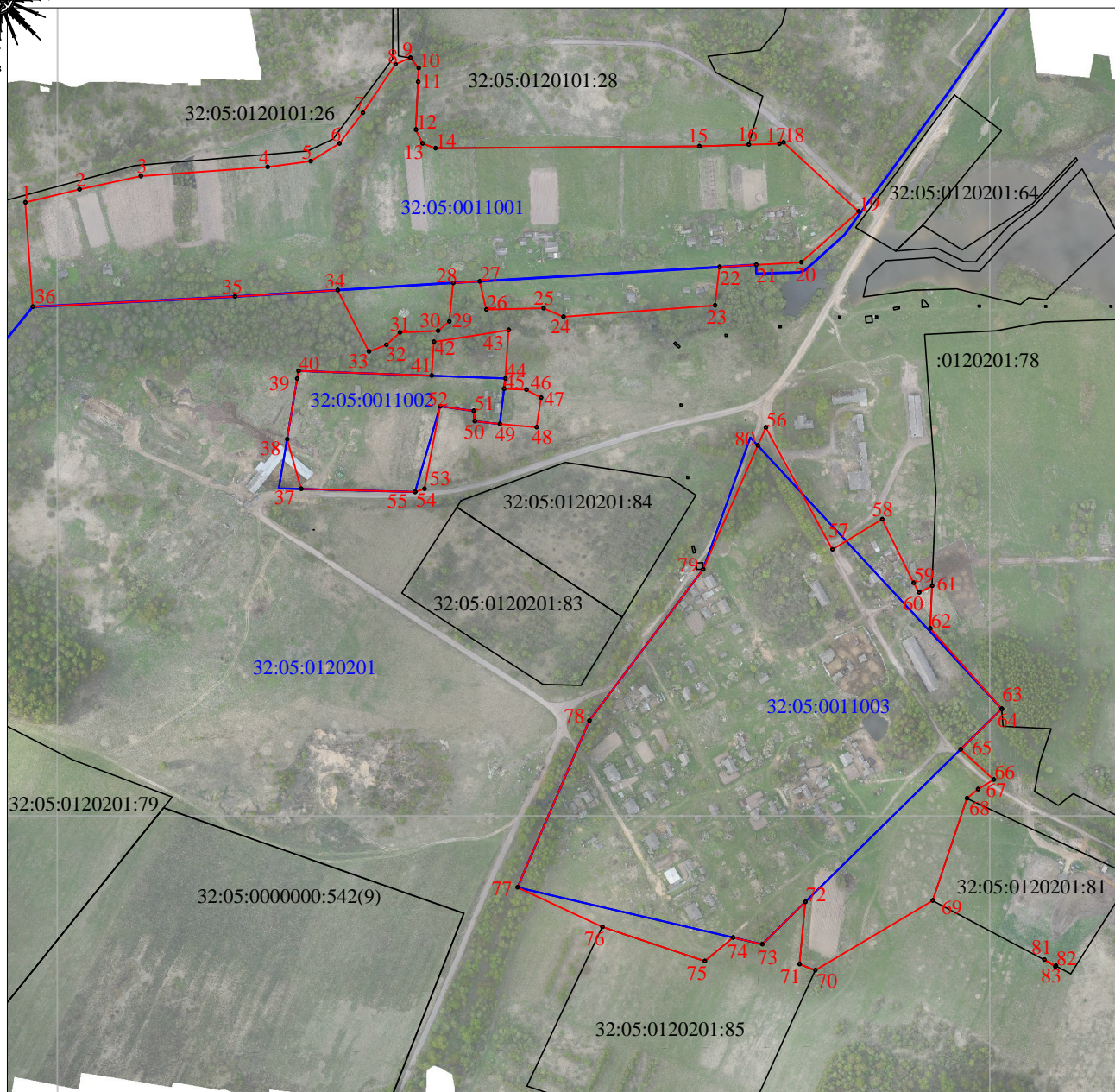
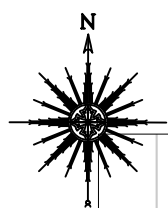
Обозначение части границ		Существующее описание прохождения части границ	Измененное (уточненное) описание прохождения части границ
от точки	до точки		
1	2	3	4
-	-	-	-

КАРТА (ПЛАН)

Населенный пункт д. Герасимовка, Алешинского сельского поселения, Дубровского района Брянской области

(наименование объекта)

План границ объекта



Масштаб 1:7000

Используемые условные знаки и обозначения :

	- граница объекта в соответствии с генеральным планом		- граница кадастрового квартала
32:05:0120201:83	- кадастровый номер земельного участка включенного в ЕГРН	32:05:0120201	- номер кадастрового квартала
	- характерная точка границы объекта		- граница административно-территориальных образований
	- граница земельного участка		- объект капитального строительства

Кадастровый инженер ООО "Целовый центр"

Подпись: Абрамова Е.А.

Дата "10" января 2021г.

Место для оттиска печати

КАРТА (ПЛАН)

Населенный пункт д. Жуково, Алешинского сельского поселения Дубровского района Брянской области

(наименование объекта землеустройства)

Титульный лист

1. Сведения о заказчике землеустроительных работ:

О физическом лице:

Фамилия, имя, отчество (отчество указывается при наличии) -

О юридическом лице, органе государственной власти, органе местного самоуправления:Полное наименование: Департамент внутренней политики Брянской области

Страна регистрации (инкорпорации) (указывается в отношении иностранного юридического лица):-

Фамилия и инициалы уполномоченного представителя, его должность, реквизиты доверенности (если представитель действует по доверенности):

Кулешова Т.В., директор департамента внутренней политики Брянской областиПодпись  Кулешова Т.В.

Дата 10 января 2021 г.

Место для оттиска печати заказчика

2. Сведения об исполнителе землеустроительных работ**Об индивидуальном предпринимателе:**

Фамилия, имя, отчество (отчество указывается при наличии): -

Идентификационный номер налогоплательщика: -

Контактный телефон и почтовый адрес: -

Номер квалификационного аттестата кадастрового инженера (если исполнителем является кадастровый инженер):-

О юридическом лице:Полное наименование: Общество с ограниченной ответственностью «Деловой центр недвижимости»

Основной государственный регистрационный номер: 1156733021246

Контактный телефон и почтовый адрес: +7(4812) 64-73-99/(4812) 35-84-65

214000, Россия, Смоленская обл., г. Смоленск, ул. Ленина, д. 23/8Фамилия и инициалы уполномоченного представителя юридического лица, его должность, реквизиты доверенности (если представитель действует по доверенности): Абрамова Е.А., директорСведения о кадастровом инженер-е: Абрамова Екатерина Александровна, № 67-16-0498Подпись  Абрамова Е.А.

Дата 10 января 2021 г.

Место для оттиска печати лица, составившего карту (план) объекта землеустройства

КАРТА (ПЛАН)

Населенный пункт д. Жуково, Алешинского сельского поселения Дубровского района Брянской области

(наименование объекта землеустройства)

Титульный лист

3. Сведения о согласовании карты (плана) объекта землеустройства:

Полное наименование органа (организации), с которым осуществляется согласование, фамилия и инициалы уполномоченного лица, его должность: Администрация Дубровского района Брянской области, Шевелев И.А., глава администрации Дубровского района

Реквизиты письма (дата и номер, если согласование оформлено в виде письма):

№

Подпись

Шевелев И.А.

Дата 10 января 2021 г.

Место для отпечатка печати органа (организации), с которым осуществляется согласование

4. Информация о передаче карты (плана) объекта землеустройства в государственный фонд данных, полученных в результате проведения землеустройства:

Регистрационный №: -

Дата передачи « - » - г.

(наименование органа (организации), осуществляющего хранение землеустроительной документации)

КАРТА (ПЛАН)**Населенный пункт д.Жуково, Алешинского сельского поселения Дубровского района Брянской области**

(наименование объекта землеустройства)

№ п/п	Содержание	Номера листов
1	2	3
1	Основания для проведения землеустроительных работ и исходные данные	4
2	Сведения об объекте землеустройства	5
3	Сведения о местоположении границ объекта землеустройства	6
4	Сведения о местоположении измененных (уточненных) границ объекта землеустройства	8
5	План границ объекта землеустройства	9

КАРТА (ПЛАН)

**Населенный пункт д.Жуково, Алешинского сельского поселения Дубровского
района Брянской области**

(наименование объекта землеустройства)

Основания для проведения землеустроительных работ и исходные данные**Перечень документов**

№ п/п	Наименование и реквизиты документа	Сведения об органе (организации), подготовившем или принявшем документ
1	2	3
1	Государственный контракт № Ф.2018.467455 от 02.10.2018 г.	Департамент внутренней политики Брянской области
2	Постановление Правительства Брянской области от 14.05.2018 г. № 233-п «Об утверждении реестра административно-территориальных единиц, административных округов, населенных пунктов Брянской области»	Правительство Брянской области
3	Правила землепользования и застройки Алешкинского сельского поселения Дубровского района Брянской области (Решение № 206-1 от 25.05.2016 г.)	Дубровский районный Совет народных депутатов
4	Единая электронная картографическая основа Космические снимки esri	Веб-приложение «Публичная кадастровая карта» версия 5.0. ПКК © Росреестр 2010-2016.

КАРТА (ПЛАН)

Населенный пункт д.Жуково, Алешинского сельского поселения Дубровского района
Брянской области

(наименование объекта землеустройства)

Сведения об объекте землеустройства

№ п/п	Характеристики объекта землеустройства	Описание характеристик
1	2	3
1.	Местоположение объекта землеустройства	Российская Федерация, Брянская область, Дубровский район, Алешинское с/п, граница д.Жукова.
2.	Площадь объекта землеустройства +/- величина погрешности определения площади (Р +/- Дельта Р)	277934 +/- 185 м ²
3.	Иные характеристики объекта землеустройства	-

КАРТА (ПЛАН)

Населенный пункт д.Жуково, Алешинского сельского поселения Дубровского района
Брянской области

(наименование объекта землеустройства)

Сведения о местоположении границ объекта землеустройства

1. Система координат МСК-32, зона 2

2. Сведения о характерных точках границ объекта землеустройства

Обозначение характерных точек границ	Координаты, м		Метод определения координат и средняя квадратическая погрешность положения характерной точки (Mt), м	Описание обозначения точки
	X	Y		
1	2	3	4	5
1	530688.38	1313419.46	Картометрический метод, 0.10	-
2	530691.48	1313456.66	Картометрический метод, 0.10	-
3	530691.48	1313518.66	Картометрический метод, 0.10	-
4	530696.13	1313549.66	Картометрический метод, 0.10	-
5	530565.93	1313557.41	Картометрический метод, 0.10	-
6	530538.03	1313540.37	Картометрический метод, 0.10	-
7	530538.03	1313515.56	Картометрический метод, 0.10	-
8	530558.19	1313481.46	Картометрический метод, 0.10	-
9	530562.82	1313452.01	Картометрический метод, 0.10	-
10	530541.13	1313447.36	Картометрический метод, 0.10	-
11	530513.23	1313496.96	Картометрический метод, 0.10	-
12	530356.68	1313416.36	Картометрический метод, 0.10	-
13	530254.38	1313363.66	Картометрический метод, 0.10	-
14	530128.82	1313307.87	Картометрический метод, 0.10	-
15	530128.83	1313275.32	Картометрический метод, 0.10	-
16	530152.08	1313224.16	Картометрический метод, 0.10	-
17	530269.88	1313230.36	Картометрический метод, 0.10	-
18	530387.22	1313303.98	Картометрический метод, 0.10	-
19	530427.98	1313329.56	Картометрический метод, 0.10	-
20	530547.33	1313419.46	Картометрический метод, 0.10	-
21	530652.74	1313417.91	Картометрический метод, 0.10	-
1	530688.38	1313419.46	Картометрический метод, 0.10	-
22	530719.35	1313647.11	Картометрический метод, 0.10	-
23	530737.96	1313715.31	Картометрический метод, 0.10	-
24	530755.00	1313716.86	Картометрический метод, 0.10	-
25	530768.71	1313777.16	Картометрический метод, 0.10	-
26	530631.00	1313822.26	Картометрический метод, 0.10	-
27	530573.65	1313845.51	Картометрический метод, 0.10	-
28	530452.76	1313926.11	Картометрический метод, 0.10	-

КАРТА (ПЛАН)

Населенный пункт д. Жуково, Алешинского сельского поселения Дубровского района
Брянской области

(наименование объекта землеустройства)

Сведения о местоположении границ объекта землеустройства

1. Система координат МСК-32, зона 2

2. Сведения о характерных точках границ объекта землеустройства

Обозначение характерных точек границ	Координаты, м		Метод определения координат и средняя квадратическая погрешность положения характерной точки (Mt), м	Описание обозначения точки
	X	Y		
1	2	3	4	5
29	530465.16	1313952.46	Картометрический метод, 0.10	-
30	530414.01	1314003.61	Картометрический метод, 0.10	-
31	530404.70	1314070.25	Картометрический метод, 0.10	-
32	530438.80	1314124.51	Картометрический метод, 0.10	-
33	530342.70	1314186.51	Картометрический метод, 0.10	-
34	530260.55	1314229.9	Картометрический метод, 0.10	-
35	530243.53	1314197.56	Картометрический метод, 0.10	-
36	530119.53	1314214.61	Картометрический метод, 0.10	-
37	530057.53	1314220.82	Картометрический метод, 0.10	-
38	530052.88	1314166.56	Картометрический метод, 0.10	-
39	530080.78	1314147.96	Картометрический метод, 0.10	-
40	530086.98	1314087.51	Картометрический метод, 0.10	-
41	530133.48	1314078.21	Картометрический метод, 0.10	-
42	530147.43	1314025.51	Картометрический метод, 0.10	-
43	530146.75	1313941.41	Картометрический метод, 0.10	-
44	530140.18	1313866.94	Картометрический метод, 0.10	-
45	530076.67	1313838.49	Картометрический метод, 0.10	-
46	530065.72	1313713.66	Картометрический метод, 0.10	-
47	530129.23	1313720.22	Картометрический метод, 0.10	-
48	530145.85	1313760.26	Картометрический метод, 0.10	-
49	530206.30	1313750.96	Картометрический метод, 0.10	-
50	530285.35	1313733.91	Картометрический метод, 0.10	-
51	530362.85	1313710.66	Картометрический метод, 0.10	-
52	530427.95	1313676.56	Картометрический метод, 0.10	-
53	530468.25	1313654.86	Картометрический метод, 0.10	-
54	530502.35	1313633.16	Картометрический метод, 0.10	-
55	530531.80	1313664.16	Картометрический метод, 0.10	-
56	530545.75	1313698.26	Картометрический метод, 0.10	-
57	530600.00	1313676.56	Картометрический метод, 0.10	-
58	530662.00	1313653.31	Картометрический метод, 0.10	-
59	530699.21	1313644.00	Картометрический метод, 0.10	-
22	530719.35	1313647.11	Картометрический метод, 0.10	-

3. Сведения о характерных точках части (частей) границы объекта землеустройства

Обозначение характерных точек границ	Координаты, м		Метод определения координат и средняя квадратическая погрешность положения характерной	Описание обозначения точки
	X	Y		
1	2	3	4	5
-	-	-	-	-

КАРТА (ПЛАН)

**Населенный пункт д.Жуково, Алешинского сельского поселения Дубровского
района Брянской области**

(наименование объекта землеустройства)

Сведения о местоположении измененных (уточненных) границ объекта землеустройства

1. Система координат -

2. Сведения о характерных точках границ объекта землеустройства

Обозначение характерных точек границ	Существующие координаты, м		Измененные (уточненные) координаты, м		Метод определения координат и средняя квадратическая погрешность положения характерной точки (Mt), м	Описание закрепления точки
	X	Y	X	Y		
1	2	3	4	5	6	7
-	-	-	-	-	-	-

3. Сведения о характерных точках части (частей) границы объекта землеустройства

Обозначение характерных точек границ	Существующие координаты, м		Измененные (уточненные) координаты, м		Метод определения координат и средняя квадратическая погрешность положения характерной точки (Mt), м	Описание закрепления точки
	X	Y	X	Y		
1	2	3	4	5	6	7
-	-	-	-	-	-	-

4. Сведения о частях границ объекта землеустройства, совпадающих с местоположением внешних границ природных объектов и (или) объектов искусственного происхождения

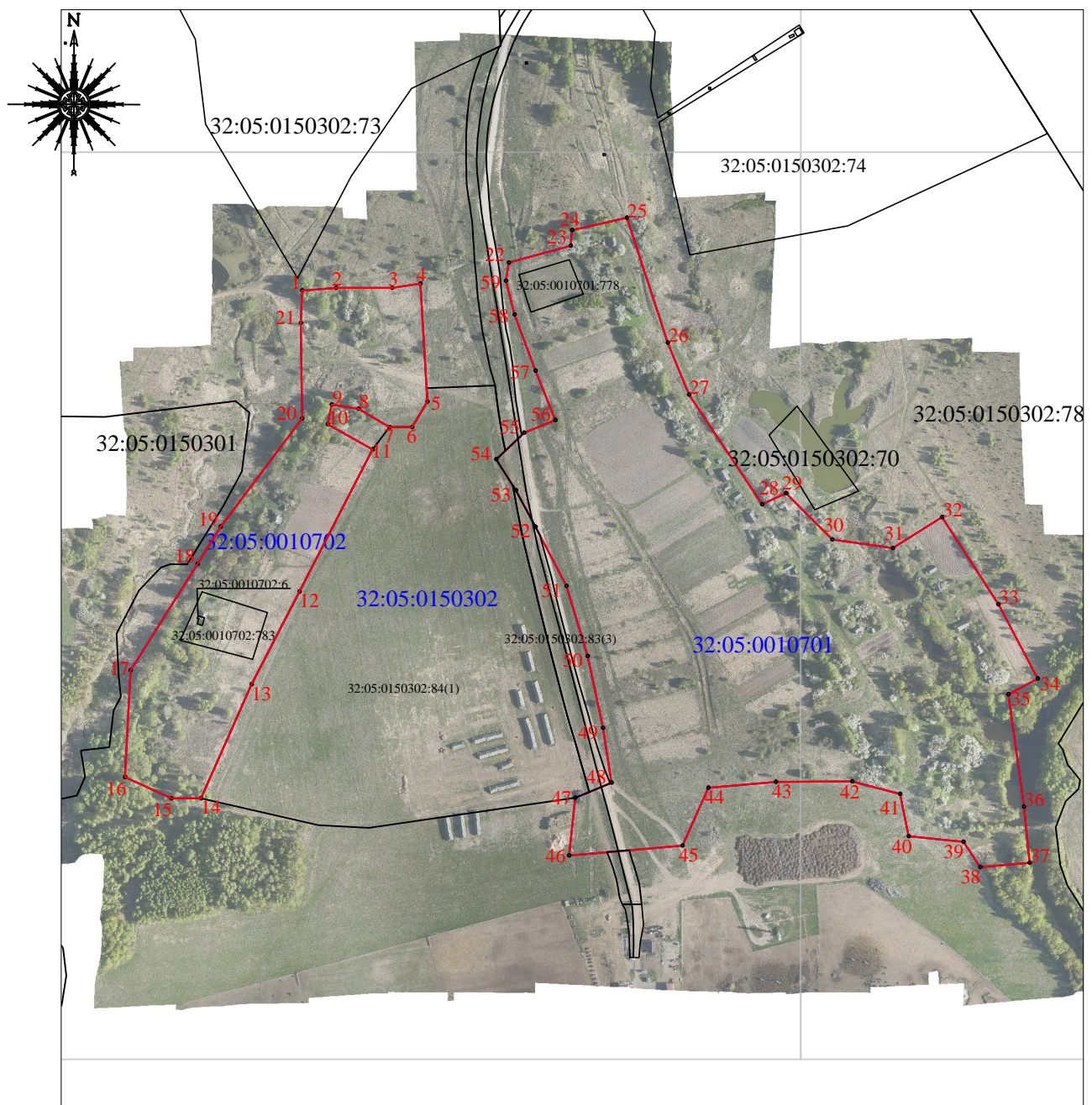
Обозначение части границ		Существующее описание прохождения части границ	Измененное (уточненное) описание прохождения части границ
от точки	до точки		
1	2	3	4
-	-	-	-

КАРТА (ПЛАН)

Населенный пункт д. Жуково, Алешинского сельского поселения, Дубровского района Брянской области

(наименование объекта)

План границ объекта



Масштаб 1:7000

Используемые условные знаки и обозначения :

	- граница объекта в соответствии с генеральным планом		- граница кадастрового квартала
32:05:0010801:6	- кадастровый номер земельного участка включенного в ЕГРН	32:05:0010801	- номер кадастрового квартала
	- характерная точка границы объекта		- граница административно-территориальных образований
	- граница земельного участка		- объект капитального строительства

Кадастровый инженер ООО "Деловой центр"

Подпись: Абрамова Е.А.

Дата "10" января 2021г.

Место для оттиска печати

КАРТА (ПЛАН)

**Населенный пункт д.Заустье, Алешинского сельского поселения Дубровского района
Брянской области**

(наименование объекта землеустройства)

Титульный лист

1. Сведения о заказчике землеустроительных работ:

О физическом лице:

Фамилия, имя, отчество (отчество указывается при наличии) -

О юридическом лице, органе государственной власти, органе местного самоуправления:Полное наименование: Департамент внутренней политики Брянской области

Страна регистрации (инкорпорации) (указывается в отношении иностранного юридического лица):-

Фамилия и инициалы уполномоченного представителя, его должность, реквизиты доверенности (если представитель действует по доверенности):

Кулешова Т.В., директор департамента внутренней политики Брянской областиПодпись  Кулешова Т.В.

Дата 10 января 2021 г.

Место для оттиска печати заказчика

2. Сведения об исполнителе землеустроительных работ**Об индивидуальном предпринимателе:**

Фамилия, имя, отчество (отчество указывается при наличии): -

Идентификационный номер налогоплательщика: -

Контактный телефон и почтовый адрес: -

Номер квалификационного аттестата кадастрового инженера (если исполнителем является кадастровый инженер):-

О юридическом лице:Полное наименование: Общество с ограниченной ответственностью «Деловой центр недвижимости»

Основной государственный регистрационный номер: 1156733021246

Контактный телефон и почтовый адрес: +7(4812) 64-73-99/(4812) 35-84-65

214000, Россия, Смоленская обл., г. Смоленск, ул. Ленина, д. 23/8Фамилия и инициалы уполномоченного представителя юридического лица, его должность, реквизиты доверенности (если представитель действует по доверенности): Абрамова Е.А., директорСведения о кадастровом инженер: Абрамова Екатерина Александровна, № 67-16-0498Подпись  Абрамова Е.А.

Дата 10 января 2021 г.

Место для оттиска печати лица, составившего карту (план) объекта землеустройства

КАРТА (ПЛАН)

Населенный пункт д.Завустье, Алешинского сельского поселения Дубровского района Брянской области

(наименование объекта землеустройства)

Титульный лист

3. Сведения о согласовании карты (плана) объекта землеустройства:

Полное наименование органа (организации), с которым осуществляется согласование, фамилия и инициалы уполномоченного лица, его должность: Администрация Дубровского района Брянской области, Шевелев И.А., глава администрации Дубровского района

Реквизиты письма (дата и номер, если согласование оформлено в виде письма):

№

Подпись  Шевелев И.А.

Дата 10 января 2021 г.

Место для оттиска печати органа (организации), с которым осуществляется согласование

4. Информация о передаче карты (плана) объекта землеустройства в государственный фонд данных, полученных в результате проведения землеустройства:

Регистрационный №: -

Дата передачи « - » - г.

(наименование органа (организации), осуществляющего хранение землеустроительной документации)

КАРТА (ПЛАН)**Населенный пункт д.Заустье, Алешинского сельского поселения Дубровского района Брянской области**

(наименование объекта землеустройства)

№ п/п	Содержание	Номера листов
1	2	3
1	Основания для проведения землеустроительных работ и исходные данные	4
2	Сведения об объекте землеустройства	5
3	Сведения о местоположении границ объекта землеустройства	6
4	Сведения о местоположении измененных (уточненных) границ объекта землеустройства	10
5	План границ объекта землеустройства	11

КАРТА (ПЛАН)

Населенный пункт д.Заустье, Алешинского сельского поселения Дубровского района
Брянской области

(наименование объекта землеустройства)

Основания для проведения землеустроительных работ и исходные данные**Перечень документов**

№ п/п	Наименование и реквизиты документа	Сведения об органе (организации), подготовившем или принявшем документ
1	2	3
1	Государственный контракт № Ф.2018.467455 от 02.10.2018 г.	Департамент внутренней политики Брянской области
2	Постановление Правительства Брянской области от 14.05.2018 г. № 233-п «Об утверждении реестра административно-территориальных единиц, административных округов, населенных пунктов Брянской области»	Правительство Брянской области
3	Правила землепользования и застройки Алешкинского сельского поселения Дубровского района Брянской области (Решение № 206-1 от 25.05.2016 г.)	Дубровский районный Совет народных депутатов
4	Единая электронная картографическая основа Космические снимки esri	Веб-приложение «Публичная кадастровая карта» версия 5.0. ПКК © Росреестр 2010-2016.

КАРТА (ПЛАН)

Населенный пункт д.Заустье, Алешинского сельского поселения Дубровского района
Брянской области

(наименование объекта землеустройства)

Сведения об объекте землеустройства

№ п/п	Характеристики объекта землеустройства	Описание характеристик
1	2	3
1.	Местоположение объекта землеустройства	Российская Федерация, Брянская область, Дубровский район, Алешинское с/п, граница д.Заустье.
2.	Площадь объекта землеустройства +/- величина погрешности определения площади (Р +/- Дельта Р)	304728 +/- 193 м ²
3.	Иные характеристики объекта землеустройства	-

КАРТА (ПЛАН)**Населенный пункт д.Заустье, Алешинского сельского поселения Дубровского района Брянской области**

(наименование объекта землеустройства)

Сведения о местоположении границ объекта землеустройства

1. Система координат МСК-32, зона 1

2. Сведения о характерных точках границ объекта землеустройства

Обозначение характерных точек границ	Координаты, м		Метод определения координат и средняя квадратическая погрешность положения характерной точки (Mt), м	Описание обозначения точки
	X	Y		
1	2	3	4	5
1	531433.35	1305523.94	Картометрический метод, 0.10	-
2	531418.23	1305477.32	Картометрический метод, 0.10	-
3	531419.49	1305439.52	Картометрический метод, 0.10	-
4	531428.31	1305406.76	Картометрический метод, 0.10	-
5	531458.55	1305367.70	Картометрический метод, 0.10	-
6	531485.01	1305350.06	Картометрический метод, 0.10	-
7	531594.63	1305346.28	Картометрический метод, 0.10	-
8	531598.41	1305271.94	Картометрический метод, 0.10	-
9	531661.41	1305258.08	Картометрический метод, 0.10	-
10	531691.91	1305254.92	Картометрический метод, 0.10	-
11	531734.49	1305250.52	Картометрический метод, 0.10	-
12	531811.35	1305253.04	Картометрический метод, 0.10	-
13	531860.49	1305271.94	Картометрический метод, 0.10	-
14	531923.49	1305292.10	Картометрический метод, 0.10	-
15	532018.04	1305315.46	Картометрический метод, 0.10	-
16	532011.92	1305292.88	Картометрический метод, 0.10	-
17	532011.91	1305292.85	Картометрический метод, 0.10	-
18	531949.95	1305278.24	Картометрический метод, 0.10	-
19	531927.27	1305254.30	Картометрический метод, 0.10	-
20	531898.29	1305201.38	Картометрический метод, 0.10	-
21	531830.25	1305156.02	Картометрический метод, 0.10	-
22	531814.36	1305153.51	Картометрический метод, 0.10	-
23	531799.00	1305141.86	Картометрический метод, 0.10	-
24	531706.83	1305127.14	Картометрический метод, 0.10	-
25	531607.67	1305146.42	Картометрический метод, 0.10	-
26	531603.65	1305132.62	Картометрический метод, 0.10	-
27	531593.44	1305119.83	Картометрический метод, 0.10	-
28	531570.96	1305120.38	Картометрический метод, 0.10	-
29	531573.22	1305099.82	Картометрический метод, 0.10	-

КАРТА (ПЛАН)**Населенный пункт д.Заустье, Алешинского сельского поселения Дубровского района Брянской области**

(наименование объекта землеустройства)

Сведения о местоположении границ объекта землеустройства

1. Система координат МСК-32, зона 1

2. Сведения о характерных точках границ объекта землеустройства

Обозначение характерных точек границ	Координаты, м		Метод определения координат и средняя квадратическая погрешность положения характерной точки (Mt), м	Описание обозначения точки
	X	Y		
1	2	3	4	5
30	531570.93	1305037.12	Картометрический метод, 0.10	-
31	531571.21	1304998.12	Картометрический метод, 0.10	-
32	531556.56	1304998.60	Картометрический метод, 0.10	-
33	531417.21	1305000.47	Картометрический метод, 0.10	-
34	531417.40	1305077.81	Картометрический метод, 0.10	-
35	531482.21	1305075.44	Картометрический метод, 0.10	-
36	531495.17	1305084.51	Картометрический метод, 0.10	-
37	531500.67	1305097.43	Картометрический метод, 0.10	-
38	531507.01	1305097.43	Картометрический метод, 0.10	-
39	531507.50	1305114.60	Картометрический метод, 0.10	-
40	531507.61	1305143.85	Картометрический метод, 0.10	-
41	531446.62	1305159.48	Картометрический метод, 0.10	-
42	531372.87	1305164.83	Картометрический метод, 0.10	-
43	531365.31	1305140.90	Картометрический метод, 0.10	-
44	531346.41	1305096.80	Картометрический метод, 0.10	-
45	531350.19	1305072.86	Картометрический метод, 0.10	-
46	531331.29	1305057.74	Картометрический метод, 0.10	-
47	531309.87	1305041.36	Картометрический метод, 0.10	-
48	531282.15	1305035.06	Картометрический метод, 0.10	-
49	531258.21	1305059.00	Картометрический метод, 0.10	-
50	531259.47	1305103.10	Картометрический метод, 0.10	-
51	531277.05	1305146.07	Картометрический метод, 0.10	-
52	531262.50	1305149.57	Картометрический метод, 0.10	-
53	531253.64	1305162.93	Картометрический метод, 0.10	-
54	531249.39	1305163.58	Картометрический метод, 0.10	-
55	531204.03	1305056.48	Картометрический метод, 0.10	-
56	531129.69	1305055.22	Картометрический метод, 0.10	-
57	531091.89	1305065.30	Картометрический метод, 0.10	-
58	531098.19	1305104.36	Картометрический метод, 0.10	-

КАРТА (ПЛАН)**Населенный пункт д.Заустье, Алешинского сельского поселения Дубровского района Брянской области**

(наименование объекта землеустройства)

Сведения о местоположении границ объекта землеустройства

1. Система координат МСК-32, зона 1

2. Сведения о характерных точках границ объекта землеустройства

Обозначение характерных точек границ	Координаты, м		Метод определения координат и средняя квадратическая погрешность положения характерной точки (Mt), м	Описание обозначения точки
	X	Y		
1	2	3	4	5
59	531078.03	1305108.15	Картометрический метод, 0.10	-
60	531088.11	1305197.60	Картометрический метод, 0.10	-
61	531094.41	1305221.54	Картометрический метод, 0.10	-
62	531094.41	1305305.96	Картометрический метод, 0.10	-
63	531161.19	1305288.32	Картометрический метод, 0.10	-
64	531183.87	1305288.32	Картометрический метод, 0.10	-
65	531181.35	1305317.30	Картометрический метод, 0.10	-
66	531216.63	1305318.56	Картометрический метод, 0.10	-
67	531219.15	1305295.88	Картометрический метод, 0.10	-
68	531231.75	1305299.66	Картометрический метод, 0.10	-
69	531259.47	1305305.96	Картометрический метод, 0.10	-
70	531312.39	1305292.10	Картометрический метод, 0.10	-
71	531301.05	1305311.00	Картометрический метод, 0.10	-
72	531298.53	1305342.50	Картометрический метод, 0.10	-
73	531274.59	1305450.86	Картометрический метод, 0.10	-
74	531319.95	1305458.42	Картометрический метод, 0.10	-
75	531317.43	1305471.02	Картометрический метод, 0.10	-
76	531318.69	1305486.14	Картометрический метод, 0.10	-
77	531345.15	1305502.52	Картометрический метод, 0.10	-
1	531433.35	1305523.94	Картометрический метод, 0.10	-
78	530511.03	1305457.16	Картометрический метод, 0.10	-
79	530565.21	1305437.00	Картометрический метод, 0.10	-
80	530637.03	1305416.84	Картометрический метод, 0.10	-
81	530703.81	1305418.10	Картометрический метод, 0.10	-
82	530766.81	1305430.70	Картометрический метод, 0.10	-
83	530829.81	1305450.86	Картометрический метод, 0.10	-
84	530863.83	1305449.60	Картометрический метод, 0.10	-
85	530889.03	1305434.48	Картометрический метод, 0.10	-

КАРТА (ПЛАН)**Населенный пункт д.Заустье, Алешинского сельского поселения Дубровского района Брянской области**

(наименование объекта землеустройства)

Сведения о местоположении границ объекта землеустройства

1. Система координат МСК-32, зона 1

2. Сведения о характерных точках границ объекта землеустройства

Обозначение характерных точек границ	Координаты, м		Метод определения координат и средняя квадратическая погрешность положения характерной точки (Mt), м	Описание обозначения точки
	X	Y		
1	2	3	4	5
86	530909.19	1305391.64	Картометрический метод, 0.10	-
87	530930.61	1305397.94	Картометрический метод, 0.10	-
88	530952.03	1305326.12	Картометрический метод, 0.10	-
89	530933.13	1305312.26	Картометрический метод, 0.10	-
90	530883.99	1305287.06	Картометрический метод, 0.10	-
91	530841.15	1305260.60	Картометрический метод, 0.10	-
92	530814.69	1305237.92	Картометрический метод, 0.10	-
93	530795.79	1305206.42	Картометрический метод, 0.10	-
94	530781.93	1305178.70	Картометрический метод, 0.10	-
95	530780.67	1305154.76	Картометрический метод, 0.10	-
96	530782.23	1305100.00	Картометрический метод, 0.10	-
97	530773.11	1305090.50	Картометрический метод, 0.10	-
98	530756.73	1305062.78	Картометрический метод, 0.10	-
99	530696.25	1305057.74	Картометрический метод, 0.10	-
100	530686.17	1305183.74	Картометрический метод, 0.10	-
101	530676.09	1305186.26	Картометрический метод, 0.10	-
102	530666.01	1305132.09	Картометрический метод, 0.10	-
103	530650.89	1305075.38	Картометрический метод, 0.10	-
104	530635.77	1305085.46	Картометрический метод, 0.10	-
105	530605.53	1305154.76	Картометрический метод, 0.10	-
106	530587.89	1305211.46	Картометрический метод, 0.10	-
107	530563.95	1305212.72	Картометрический метод, 0.10	-
108	530548.83	1305220.28	Картометрический метод, 0.10	-
109	530530.75	1305194.12	Картометрический метод, 0.10	-
110	530509.64	1305201.89	Картометрический метод, 0.10	-
111	530502.21	1305186.26	Картометрический метод, 0.10	-
112	530460.63	1305062.78	Картометрический метод, 0.10	-
113	530419.05	1305072.86	Картометрический метод, 0.10	-
114	530474.49	1305236.66	Картометрический метод, 0.10	-
115	530495.91	1305285.80	Картометрический метод, 0.10	-
78	530495.91	1305285.80	Картометрический метод, 0.10	-
3. Сведения о характерных точках части (частей) границы объекта землеустройства				
Обозначение характерных точек границ	Координаты, м		Метод определения координат и средняя квадратическая погрешность положения характерной точки (Mt), м	Описание обозначения точки
	X	Y		
1	2	3	4	5
-	-	-	-	-

КАРТА (ПЛАН)

Населенный пункт д.Заустье, Алешинского сельского поселения Дубровского района Брянской области

(наименование объекта землеустройства)

Сведения о местоположении измененных (уточненных) границ объекта землеустройства

1. Система координат -

2. Сведения о характерных точках границ объекта землеустройства

Обозначение характерных точек границ	Существующие координаты, м		Измененные (уточненные) координаты, м		Метод определения координат и средняя квадратическая погрешность положения характерной точки (Mt), м	Описание закрепления точки
	X	Y	X	Y		
1	2	3	4	5	6	7
-	-	-	-	-	-	-

3. Сведения о характерных точках части (частей) границы объекта землеустройства

Обозначение характерных точек границ	Существующие координаты, м		Измененные (уточненные) координаты, м		Метод определения координат и средняя квадратическая погрешность положения характерной точки (Mt), м	Описание закрепления точки
	X	Y	X	Y		
1	2	3	4	5	6	7
-	-	-	-	-	-	-

4. Сведения о частях границ объекта землеустройства, совпадающих с местоположением внешних границ природных объектов и (или) объектов искусственного происхождения

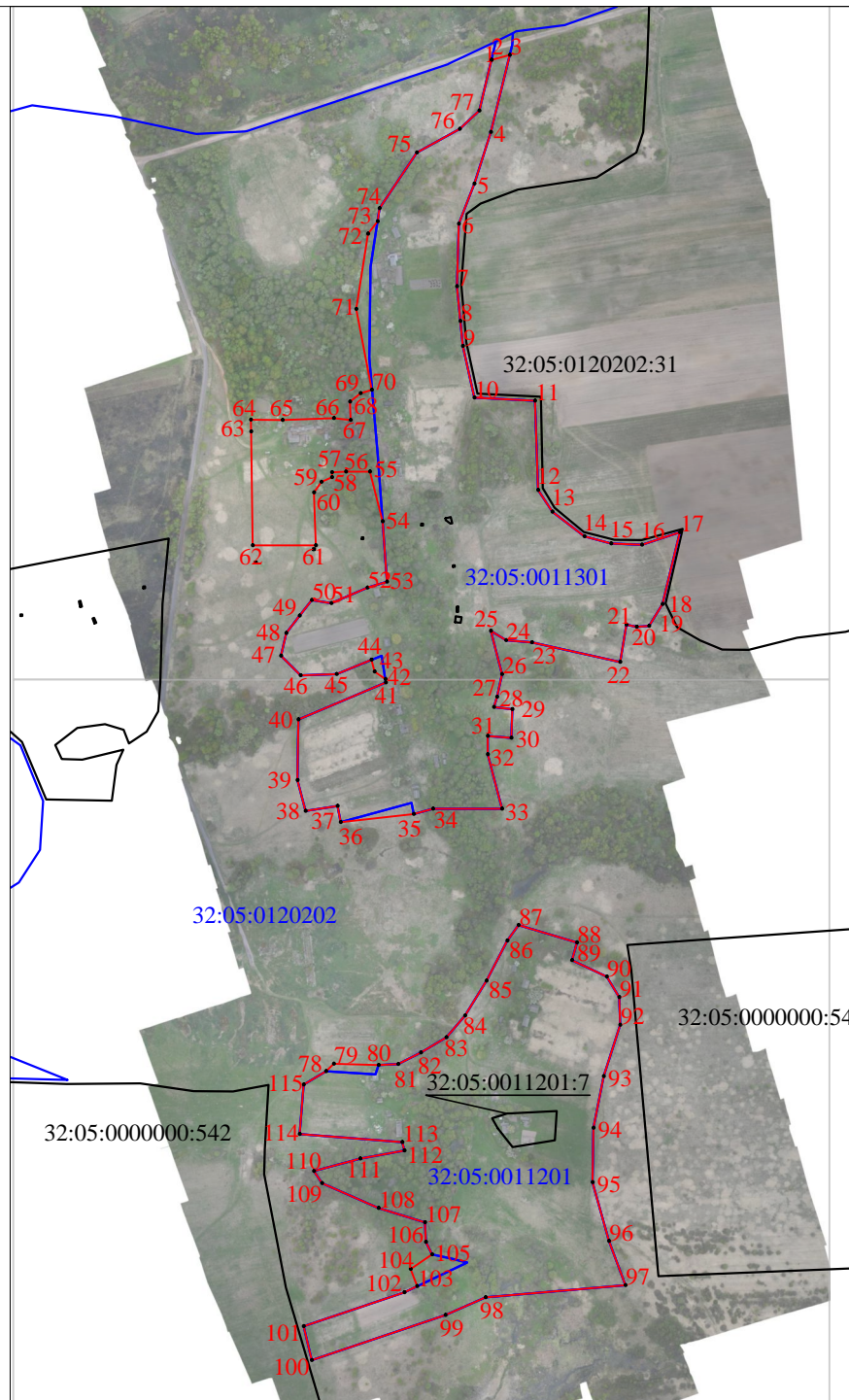
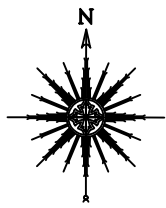
Обозначение части границ		Существующее описание прохождения части границ	Измененное (уточненное) описание прохождения части границ
от точки	до точки		
1	2	3	4
-	-	-	-

КАРТА (ПЛАН)

Населенный пункт д. Заустье, Алешинского сельского поселения, Дубровского района Брянской области

(наименование объекта)

План границ объекта



Масштаб 1:9000

Используемые условные знаки и обозначения :

	- граница объекта в соответствии с генеральным планом		- граница кадастрового квартала
32:05:0011201:7	- кадастровый номер земельного участка включенного в ЕГРН	32:05:0011201	- номер кадастрового квартала
	- характерная точка границы объекта		- граница административно-территориальных образований
	- граница земельного участка		- объект капитального строительства

Кадастровый инженер ООЮ "Деловой центр"

Подпись: Екатерина Александровна Абрамова Е.А.

Дата "10" января 2021 г.

Место для оттиска печати

КАРТА (ПЛАН)

Населенный пункт д.Любимовка, Аleshинского сельского поселения Дубровского района**Брянской области**

(наименование объекта землеустройства)

Титульный лист

1. Сведения о заказчике землеустроительных работ:

О физическом лице:

Фамилия, имя, отчество (отчество указывается при наличии) -

О юридическом лице, органе государственной власти, органе местного самоуправления:Полное наименование: Департамент внутренней политики Брянской области

Страна регистрации (инкорпорации) (указывается в отношении иностранного юридического лица):-

Фамилия и инициалы уполномоченного представителя, его должность, реквизиты доверенности (если представитель действует по доверенности):

Кулешова Т.В., директор департамента внутренней политики Брянской областиПодпись  Кулешова Т.В.

Дата 10 января 2021 г.

Место для оттиска печати заказчика

2. Сведения об исполнителе землеустроительных работ**Об индивидуальном предпринимателе:**

Фамилия, имя, отчество (отчество указывается при наличии): -

Идентификационный номер налогоплательщика: -

Контактный телефон и почтовый адрес: -

Номер квалификационного аттестата кадастрового инженера (если исполнителем является кадастровый инженер):-

О юридическом лице:Полное наименование: Общество с ограниченной ответственностью «Деловой центр недвижимости»

Основной государственный регистрационный номер: 1156733021246

Контактный телефон и почтовый адрес: +7(4812) 64-73-99/(4812) 35-84-65

214000, Россия, Смоленская обл., г. Смоленск, ул. Ленина, д. 23/8Фамилия и инициалы уполномоченного представителя юридического лица, его должность, реквизиты доверенности (если представитель действует по доверенности): Абрамова Е.А., директорСведения о кадастровом инженер: Абрамова Екатерина Александровна, № 67-16-0498Подпись  Абрамова Е.А.

Дата 10 января 2021 г.

Место для оттиска печати лица, составившего карту (план) объекта землеустройства

КАРТА (ПЛАН)

Населенный пункт д.Любимовка, Алешинского сельского поселения Дубровского района
Брянской области

(наименование объекта землеустройства)

Титульный лист

3. Сведения о согласовании карты (плана) объекта землеустройства:

Полное наименование органа (организации), с которым осуществляется согласование, фамилия и инициалы уполномоченного лица, его должность: Администрация Дубровского района Брянской области, Шевелев И.А., глава администрации Дубровского района

Реквизиты письма (дата и номер, если согласование оформлено в виде письма):

№

Подпись  Шевелев И.А.

Дата 10 января 2021 г.

Место для оттиска печати органа (организации), с которым осуществляется согласование

4. Информация о передаче карты (плана) объекта землеустройства в государственный фонд данных, полученных в результате проведения землеустройства:

Регистрационный №: -

Дата передачи « - » - г.

(наименование органа (организации), осуществляющего хранение землеустроительной документации)

КАРТА (ПЛАН)

Населенный пункт д.Любимовка, Алешкинского сельского поселения Дубровского района
Брянской области

(наименование объекта землеустройства)

№ п/п	Содержание	Номера листов
1	2	3
1	Основания для проведения землеустроительных работ и исходные данные	4
2	Сведения об объекте землеустройства	5
3	Сведения о местоположении границ объекта землеустройства	6
4	Сведения о местоположении измененных (уточненных) границ объекта землеустройства	9
5	План границ объекта землеустройства	10

КАРТА (ПЛАН)

**Населенный пункт д.Любимовка, Алешкинского сельского поселения Дубровского района
Брянской области**

(наименование объекта землеустройства)

Основания для проведения землеустроительных работ и исходные данные**Перечень документов**

№ п/п	Наименование и реквизиты документа	Сведения об органе (организации), подготовившем или принявшем документ
1	2	3
1	Государственный контракт № Ф.2018.467455 от 02.10.2018 г.	Департамент внутренней политики Брянской области
2	Постановление Правительства Брянской области от 14.05.2018 г. № 233-п «Об утверждении реестра административно-территориальных единиц, административных округов, населенных пунктов Брянской области»	Правительство Брянской области
3	Правила землепользования и застройки Алешкинского сельского поселения Дубровского района Брянской области (Решение № 206-1 от 25.05.2016 г.)	Дубровский районный Совет народных депутатов
4	Единая электронная картографическая основа Космические снимки esri	Веб-приложение «Публичная кадастровая карта» версия 5.0. ПКК © Росреестр 2010-2016.

КАРТА (ПЛАН)

Населенный пункт д.Любимовка, Алешкинского сельского поселения Дубровского района
Брянской области

(наименование объекта землеустройства)

Сведения об объекте землеустройства

№ п/п	Характеристики объекта землеустройства	Описание характеристик
1	2	3
1.	Местоположение объекта землеустройства	Российская Федерация, Брянская область, Дубровский район, Алешкинское с/п, граница д.Любимовка.
2.	Площадь объекта землеустройства +/- величина погрешности определения площади (Р +/- Дельта Р)	359082 +/- 210 м²
3.	Иные характеристики объекта землеустройства	-

КАРТА (ПЛАН)

Населенный пункт д.Любимовка, Алешкинского сельского поселения Дубровского района
Брянской области

(наименование объекта землеустройства)

Сведения о местоположении границ объекта землеустройства

1. Система координат МСК-32, зона 1

2. Сведения о характерных точках границ объекта землеустройства

Обозначение характерных точек границ	Координаты, м		Метод определения координат и средняя квадратическая погрешность положения характерной точки (Mt), м	Описание обозначения точки
	X	Y		
1	2	3	4	5
1	529545.46	1316440.60	Картометрический метод, 0.10	-
2	529578.09	1316418.16	Картометрический метод, 0.10	-
3	529619.48	1316415.86	Картометрический метод, 0.10	-
4	529655.62	1316422.24	Картометрический метод, 0.10	-
5	529663.78	1316405.92	Картометрический метод, 0.10	-
6	529689.48	1316407.10	Картометрический метод, 0.10	-
7	529696.98	1316432.11	Картометрический метод, 0.10	-
8	529710.70	1316434.48	Картометрический метод, 0.10	-
9	529781.94	1316383.39	Картометрический метод, 0.10	-
10	529765.74	1316314.12	Картометрический метод, 0.10	-
11	529759.56	1316210.06	Картометрический метод, 0.10	-
12	529771.93	1316119.62	Картометрический метод, 0.10	-
13	529763.21	1316073.33	Картометрический метод, 0.10	-
14	529897.46	1316057.44	Картометрический метод, 0.10	-
15	529896.95	1315987.10	Картометрический метод, 0.10	-
16	529909.49	1315949.61	Картометрический метод, 0.10	-
17	529890.73	1315939.61	Картометрический метод, 0.10	-
18	529868.84	1315905.86	Картометрический метод, 0.10	-
19	529865.09	1315879.61	Картометрический метод, 0.10	-
20	529829.02	1315832.68	Картометрический метод, 0.10	-
21	529846.34	1315753.36	Картометрический метод, 0.10	-
22	529880.25	1315713.92	Картометрический метод, 0.10	-
23	530110.45	1315395.48	Картометрический метод, 0.10	-
24	530075.63	1315345.38	Картометрический метод, 0.10	-
25	530027.57	1315299.51	Картометрический метод, 0.10	-
26	530028.30	1315259.90	Картометрический метод, 0.10	-
27	530017.04	1315238.53	Картометрический метод, 0.10	-
28	529977.39	1315286.93	Картометрический метод, 0.10	-
29	529891.03	1315403.15	Картометрический метод, 0.10	-

КАРТА (ПЛАН)

Населенный пункт д.Любимовка, Алешкинского сельского поселения Дубровского района
Брянской области

(наименование объекта землеустройства)

Сведения о местоположении границ объекта землеустройства

1. Система координат МСК-32, зона 1

2. Сведения о характерных точках границ объекта землеустройства

Обозначение характерных точек границ	Координаты, м		Метод определения координат и средняя квадратическая погрешность положения характерной точки (Mt), м	Описание обозначения точки
	X	Y		
1	2	3	4	5
30	529821.55	1315504.28	Картометрический метод, 0.10	-
31	529868.84	1315575.86	Картометрический метод, 0.10	-
32	529613.23	1315740.86	Картометрический метод, 0.10	-
33	529493.47	1315816.26	Картометрический метод, 0.10	-
34	529453.39	1315754.29	Картометрический метод, 0.10	-
35	529429.89	1315763.81	Картометрический метод, 0.10	-
36	529383.09	1315787.75	Картометрический метод, 0.10	-
37	529341.98	1315802.11	Картометрический метод, 0.10	-
38	529250.72	1315828.36	Картометрический метод, 0.10	-
39	529240.73	1315869.62	Картометрический метод, 0.10	-
40	529239.46	1315902.04	Картометрический метод, 0.10	-
41	529257.82	1315957.12	Картометрический метод, 0.10	-
42	529306.78	1315981.60	Картометрический метод, 0.10	-
43	529323.86	1315974.48	Картометрический метод, 0.10	-
44	529395.73	1315965.86	Картометрический метод, 0.10	-
45	529433.23	1315974.61	Картометрический метод, 0.10	-
46	529449.58	1315997.90	Картометрический метод, 0.10	-
47	529451.98	1316058.36	Картометрический метод, 0.10	-
48	529466.03	1316060.84	Картометрический метод, 0.10	-
49	529463.31	1316065.26	Картометрический метод, 0.10	-
50	529462.98	1316066.53	Картометрический метод, 0.10	-
51	529461.98	1316077.78	Картометрический метод, 0.10	-
52	529464.20	1316090.24	Картометрический метод, 0.10	-
53	529474.37	1316108.63	Картометрический метод, 0.10	-
54	529482.14	1316118.99	Картометрический метод, 0.10	-
55	529396.99	1316178.26	Картометрический метод, 0.10	-
56	529436.99	1316279.60	Картометрический метод, 0.10	-
57	529463.23	1316285.86	Картометрический метод, 0.10	-
58	529531.18	1316267.19	Картометрический метод, 0.10	-

КАРТА (ПЛАН)

Населенный пункт д.Любимовка, Алешкинского сельского поселения Дубровского района
Брянской области

(наименование объекта землеустройства)

Сведения о местоположении границ объекта землеустройства

1. Система координат МСК-32, зона 1

2. Сведения о характерных точках границ объекта землеустройства

Обозначение характерных точек границ	Координаты, м		Метод определения координат и средняя квадратическая погрешность положения характерной точки (Mt), м	Описание обозначения точки
	X	Y		
1	2	3	4	5
59	529537.30	1316283.52	Картометрический метод, 0.10	-
60	529506.70	1316305.96	Картометрический метод, 0.10	-
61	529523.24	1316352.10	Картометрический метод, 0.10	-
62	529523.02	1316418.16	Картометрический метод, 0.10	-
1	529545.46	1316440.60	Картометрический метод, 0.10	-
63	529280.73	1316255.86	Картометрический метод, 0.10	-
64	529306.98	1316175.86	Картометрический метод, 0.10	-
65	529198.24	1316149.61	Картометрический метод, 0.10	-
66	529193.23	1316198.36	Картометрический метод, 0.10	-
67	529186.98	1316228.36	Картометрический метод, 0.10	-
68	529209.48	1316240.86	Картометрический метод, 0.10	-
69	529248.24	1316248.35	Картометрический метод, 0.10	-
63	529280.73	1316255.86	Картометрический метод, 0.10	-
3. Сведения о характерных точках части (частей) границы объекта землеустройства				
Обозначение характерных точек границ	Координаты, м		Метод определения координат и средняя квадратическая погрешность положения характерной точки (Mt), м	Описание обозначения точки
	X	Y		
1	2	3	4	5
-	-	-	-	-

КАРТА (ПЛАН)

**Населенный пункт д.Любимовка, Алешкинского сельского поселения Дубровского района
Брянской области**

(наименование объекта землеустройства)

Сведения о местоположении измененных (уточненных) границ объекта землеустройства

1. Система координат -

2. Сведения о характерных точках границ объекта землеустройства

Обозначение характерных точек границ	Существующие координаты, м		Измененные (уточненные) координаты, м		Метод определения координат и средняя квадратическая погрешность положения характерной точки (Mt), м	Описание закрепления точки
	X	Y	X	Y		
1	2	3	4	5	6	7
-	-	-	-	-	-	-

3. Сведения о характерных точках части (частей) границы объекта землеустройства

Обозначение характерных точек границ	Существующие координаты, м		Измененные (уточненные) координаты, м		Метод определения координат и средняя квадратическая погрешность положения характерной точки (Mt), м	Описание закрепления точки
	X	Y	X	Y		
1	2	3	4	5	6	7
-	-	-	-	-	-	-

4. Сведения о частях границ объекта землеустройства, совпадающих с местоположением внешних границ природных объектов и (или) объектов искусственного происхождения

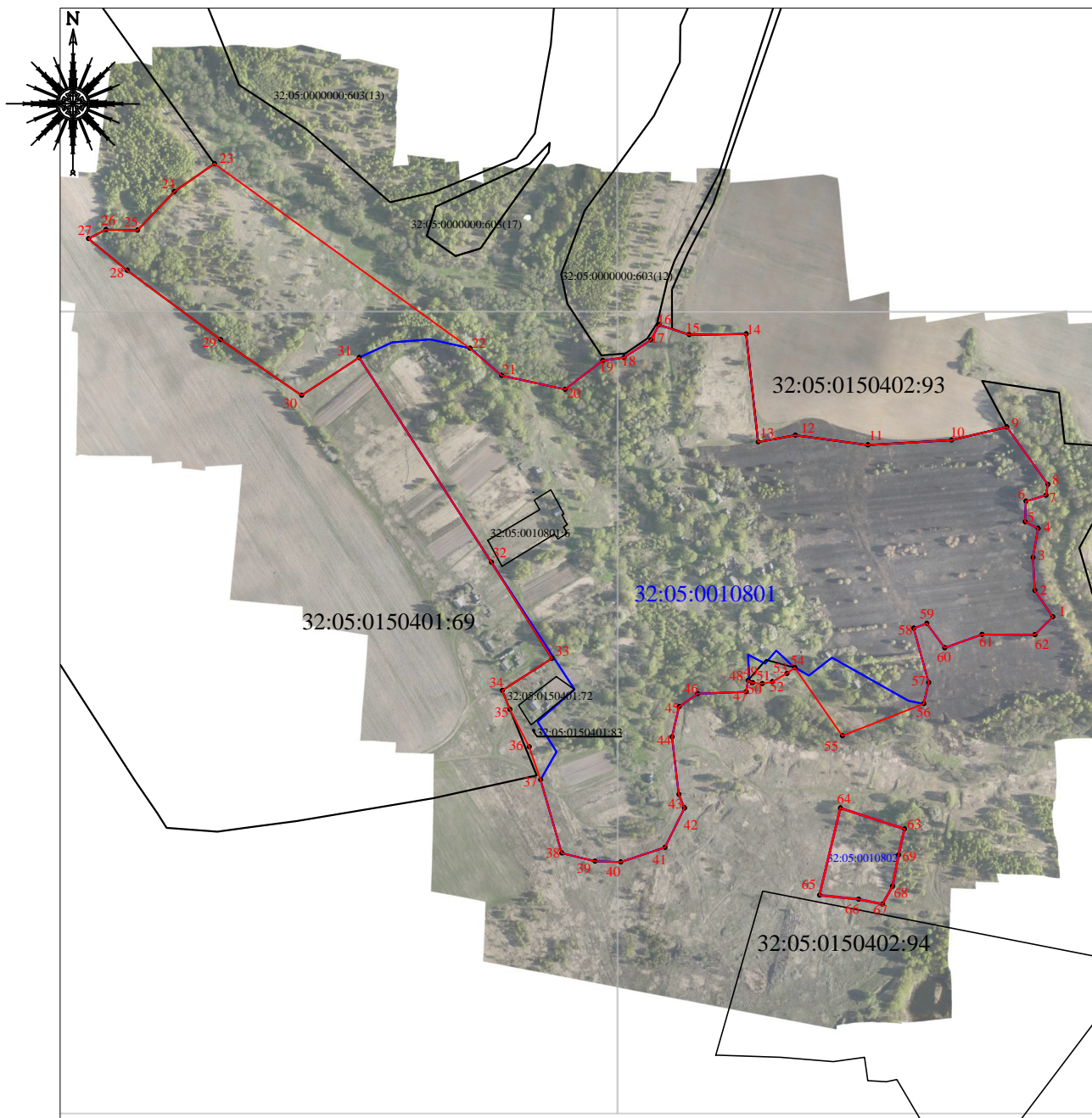
Обозначение части границ		Существующее описание прохождения части границ	Измененное (уточненное) описание прохождения части границ
от точки	до точки		
1	2	3	4
-	-	-	-

КАРТА(ПЛАН)

Населенный пункт д. Любимовка, Алешкинского сельского поселения, Дубровского района Брянской области

(наименование объекта)

План границ объекта



Масштаб 1:2000

Используемые условные знаки и обозначения :

	- граница объекта в соответствии с генеральным планом		- граница кадастрового квартала
32:05:0010801:6	- кадастровый номер земельного участка включенного в ЕГРН	32:05:0010801	- номер кадастрового квартала
	- характерная точка границы объекта		- граница административно-территориальных образований
	- граница земельного участка		- объект капитального строительства

Кадастровый инженер "ООО Деловой центр"

Подпись: Абрамова Е.А.

Дата "10" января 2024 г.

Место для оттиска печати

КАРТА (ПЛАН)

**Населенный пункт д.Петроселье, Алешинского сельского поселения Дубровского района
Брянской области**

(наименование объекта землеустройства)

Титульный лист

1. Сведения о заказчике землеустроительных работ:

О физическом лице:

Фамилия, имя, отчество (отчество указывается при наличии) -

О юридическом лице, органе государственной власти, органе местного самоуправления:

Полное наименование: Департамент внутренней политики Брянской области

Страна регистрации (инкорпорации) (указывается в отношении иностранного юридического лица):-

Фамилия и инициалы уполномоченного представителя, его должность, реквизиты доверенности (если представитель действует по доверенности):

Кулешова Т.В., директор департамента внутренней политики Брянской области

Подпись Кулешова Т.В.

Дата 10 января 2021 г.

Место для оттиска печати заказчика

2. Сведения об исполнителе землеустроительных работ

Об индивидуальном предпринимателе:

Фамилия, имя, отчество (отчество указывается при наличии): -

Идентификационный номер налогоплательщика: -

Контактный телефон и почтовый адрес: -

Номер квалификационного аттестата кадастрового инженера (если исполнителем является кадастровый инженер):-

О юридическом лице:

Полное наименование: Общество с ограниченной ответственностью «Деловой центр недвижимости»

Основной государственный регистрационный номер: 1156733021246

Контактный телефон и почтовый адрес: +7(4812) 64-73-99/(4812) 35-84-65

214000, Россия, Смоленская обл., г. Смоленск, ул. Ленина, д. 23/8

Фамилия и инициалы уполномоченного представителя юридического лица, его должность, реквизиты доверенности (если представитель действует по доверенности): Абрамова Е.А., директор

Сведения о кадастровом инженере: Абрамова Екатерина Александровна, № 67-16-0498

Подпись Абрамова Е.А.

Дата 10 января 2021 г.

Место для оттиска печати лица, составившего карту (план) объекта землеустройства

КАРТА (ПЛАН)

**Населенный пункт д.Петроселье, Алешинского сельского поселения Дубровского района
Брянской области**

(наименование объекта землеустройства)

Титульный лист**3. Сведения о согласовании карты (плана) объекта землеустройства:**

Полное наименование органа (организации), с которым осуществляется согласование, фамилия и инициалы уполномоченного лица, его должность: Администрация Дубровского района Брянской области, Шевелев И.А., глава администрации Дубровского района

Реквизиты письма (дата и номер, если согласование оформлено в виде письма):

№

Подпись  Шевелев И.А.

Дата 10 января 2021 г.

Место для оттиска печати органа (организации), с которым осуществляется согласование

4. Информация о передаче карты (плана) объекта землеустройства в государственный фонд данных, полученных в результате проведения землеустройства:

Регистрационный №:

Дата передачи « - » - г.

(наименование органа (организации), осуществляющего хранение землеустроительной документации)

КАРТА (ПЛАН)

Населенный пункт д.Петроселье, Алешинского сельского поселения Дубровского района
Брянской области

(наименование объекта землеустройства)

№ п/п	Содержание	Номера листов
1	2	3
1	Основания для проведения землеустроительных работ и исходные данные	4
2	Сведения об объекте землеустройства	5
3	Сведения о местоположении границ объекта землеустройства	6
4	Сведения о местоположении измененных (уточненных) границ объекта землеустройства	7
5	План границ объекта землеустройства	8

КАРТА (ПЛАН)

Населенный пункт д.Петроселье, Алешинского сельского поселения Дубровского района
Брянской области

(наименование объекта землеустройства)

Основания для проведения землеустроительных работ и исходные данные**Перечень документов**

№ п/п	Наименование и реквизиты документа	Сведения об органе (организации), подготовившем или принявшем документ
1	2	3
1	Государственный контракт № Ф.2018.467455 от 02.10.2018 г.	Департамент внутренней политики Брянской области
2	Постановление Правительства Брянской области от 14.05.2018 г. № 233-п «Об утверждении реестра административно-территориальных единиц, административных округов, населенных пунктов Брянской области»	Правительство Брянской области
3	Правила землепользования и застройки Алешкинского сельского поселения Дубровского района Брянской области (Решение № 206-1 от 25.05.2016 г.)	Дубровский районный Совет народных депутатов
4	Единая электронная картографическая основа Космические снимки esri	Веб-приложение «Публичная кадастровая карта» версия 5.0. ПКК © Росреестр 2010-2016.

КАРТА (ПЛАН)

Населенный пункт д.Петроселье, Алешинского сельского поселения Дубровского района
Брянской области

(наименование объекта землеустройства)

Сведения об объекте землеустройства

№ п/п	Характеристики объекта землеустройства	Описание характеристик
1	2	3
1.	Местоположение объекта землеустройства	Российская Федерация, Брянская область, Дубровский район, Алешинское с/п, граница д.Петроселье.
2.	Площадь объекта землеустройства +/- величина погрешности определения площади (Р +/- Дельта Р)	110978 +/- 117 м ²
3.	Иные характеристики объекта землеустройства	-

КАРТА (ПЛАН)

Населенный пункт д.Петроселье, Алешинского сельского поселения Дубровского района
Брянской области

(наименование объекта землеустройства)

Сведения о местоположении границ объекта землеустройства

1. Система координат МСК-32, зона 1

2. Сведения о характерных точках границ объекта землеустройства

Обозначение характерных точек границ	Координаты, м		Метод определения координат и средняя квадратическая погрешность положения характерной точки (Mt), м	Описание обозначения точки
	X	Y		
1	2	3	4	5
1	536862.03	1311602.18	Картометрический метод, 0.10	-
2	536644.53	1311744.28	Картометрический метод, 0.10	-
3	536476.33	1311854.48	Картометрический метод, 0.10	-
4	536454.58	1311863.19	Картометрический метод, 0.10	-
5	536387.88	1311831.29	Картометрический метод, 0.10	-
6	536350.18	1311783.43	Картометрический метод, 0.10	-
7	536315.38	1311708.03	Картометрический метод, 0.10	-
8	536315.38	1311686.28	Картометрический метод, 0.10	-
9	536322.63	1311654.38	Картометрический метод, 0.10	-
10	536331.33	1311650.03	Картометрический метод, 0.10	-
11	536366.13	1311636.98	Картометрический метод, 0.10	-
12	536437.18	1311612.32	Картометрический метод, 0.10	-
13	536506.78	1311578.98	Картометрический метод, 0.10	-
14	536638.73	1311513.73	Картометрический метод, 0.10	-
15	536753.28	1311452.83	Картометрический метод, 0.10	-
16	536775.03	1311448.48	Картометрический метод, 0.10	-
17	536809.83	1311490.53	Картометрический метод, 0.10	-
18	536819.97	1311531.13	Картометрический метод, 0.10	-
19	536837.38	1311565.93	Картометрический метод, 0.10	-
1	536862.03	1311602.18	Картометрический метод, 0.10	-

3. Сведения о характерных точках части (частей) границы объекта землеустройства

Обозначение характерных точек границ	Координаты, м		Метод определения координат и средняя квадратическая погрешность положения характерной точки (Mt), м	Описание обозначения точки
	X	Y		
1	2	3	4	5
-	-	-	-	-

КАРТА (ПЛАН)

**Населенный пункт д.Петроселье, Алешинского сельского поселения Дубровского района
Брянской области**

(наименование объекта землеустройства)

Сведения о местоположении измененных (уточненных) границ объекта землеустройства

1. Система координат -

2. Сведения о характерных точках границ объекта землеустройства

Обозначение характерных точек границ	Существующие координаты, м		Измененные (уточненные) координаты, м		Метод определения координат и средняя квадратическая погрешность положения характерной точки (Mt), м	Описание закрепления точки
	X	Y	X	Y		
1	2	3	4	5	6	7
-	-	-	-	-	-	-

3. Сведения о характерных точках части (частей) границы объекта землеустройства

Обозначение характерных точек границ	Существующие координаты, м		Измененные (уточненные) координаты, м		Метод определения координат и средняя квадратическая погрешность положения характерной точки (Mt), м	Описание закрепления точки
	X	Y	X	Y		
1	2	3	4	5	6	7
-	-	-	-	-	-	-

4. Сведения о частях границ объекта землеустройства, совпадающих с местоположением внешних границ природных объектов и (или) объектов искусственного происхождения

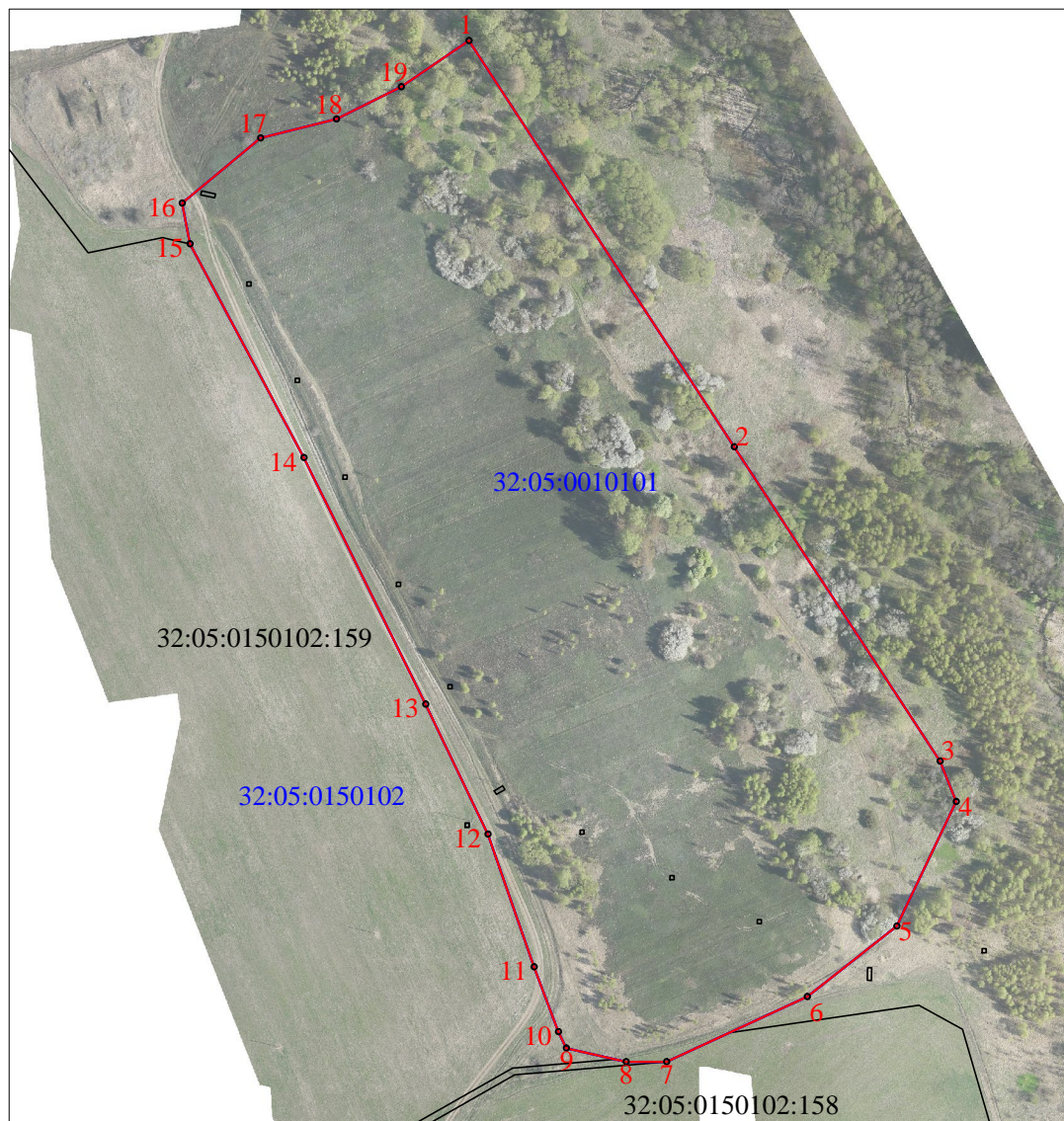
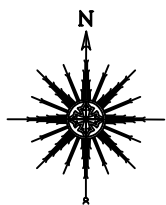
Обозначение части границ		Существующее описание прохождения части границ	Измененное (уточненное) описание прохождения части границ
от точки	до точки		
1	2	3	4
-	-	-	-

КАРТА (ПЛАН)

Населенный пункт д. Петроселье, Алешинского сельского поселения, Дубровского района Брянской области

(наименование объекта)

План границ объекта




Масштаб 1:6 000

Используемые условные знаки и обозначения :

— - граница объекта в соответствии с генеральным планом	— - граница кадастрового квартала
32:05:0150102:159 - кадастровый номер земельного участка включенного в ЕГРН	32:05:0150102 - номер кадастрового квартала
● ¹ - характерная точка границы объекта	— - граница административно-территориальных образований
— - граница земельного участка	— - объект капитального строительства

Кадастровый инженер ООО "Деловой центр"

Подпись:  Екатерина Александровна Абрамова Е.А.

Дата "10" января 2021г.

Место для оттиска печати

КАРТА (ПЛАН)

**Населенный пункт д.Поляковка, Алешинского сельского поселения Дубровского района
Брянской области**

(наименование объекта землеустройства)

Титульный лист

1. Сведения о заказчике землеустроительных работ:

О физическом лице:

Фамилия, имя, отчество (отчество указывается при наличии) -

О юридическом лице, органе государственной власти, органе местного самоуправления:

Полное наименование: Департамент внутренней политики Брянской области

Страна регистрации (инкорпорации) (указывается в отношении иностранного юридического лица):-

Фамилия и инициалы уполномоченного представителя, его должность, реквизиты доверенности (если представитель действует по доверенности):

Кулешова Т.В., директор департамента внутренней политики Брянской области

Подпись  Кулешова Т.В.

Дата 10 января 2021 г.

Место для оттиска печати заказчика

2. Сведения об исполнителе землеустроительных работ

Об индивидуальном предпринимателе:

Фамилия, имя, отчество (отчество указывается при наличии): -

Идентификационный номер налогоплательщика: -

Контактный телефон и почтовый адрес: -

Номер квалификационного аттестата кадастрового инженера (если исполнителем является кадастровый инженер):-

О юридическом лице:

Полное наименование: Общество с ограниченной ответственностью «Деловой центр недвижимости»

Основной государственный регистрационный номер: 1156733021246

Контактный телефон и почтовый адрес: +7(4812) 64-73-99/(4812) 35-84-65

214000, Россия, Смоленская обл., г. Смоленск, ул. Ленина, д. 23/8

Фамилия и инициалы уполномоченного представителя юридического лица, его должность, реквизиты доверенности (если представитель действует по доверенности): Абрамова Е.А., директор

Сведения о кадастровом инженер: Абрамова Екатерина Александровна, № 67-16-0498

Подпись  Абрамова Е.А.

Дата 10 января 2021 г.

Место для оттиска печати лица, составившего карту (план) объекта землеустройства

КАРТА (ПЛАН)

Населенный пункт д.Поляковка, Алешинского сельского поселения Дубровского района
Брянской области

(наименование объекта землеустройства)

Титульный лист

3. Сведения о согласовании карты (плана) объекта землеустройства:

Полное наименование органа (организации), с которым осуществляется согласование, фамилия и инициалы уполномоченного лица, его должность: Администрация Дубровского района Брянской области, Шевелев И.А., глава администрации Дубровского района

Реквизиты письма (дата и номер, если согласование оформлено в виде письма):

№

Подпись  Шевелев И.А.

Дата 10 января 2021 г.

Место для оттиска печати органа (организации), с которым осуществляется согласование

4. Информация о передаче карты (плана) объекта землеустройства в государственный фонд данных, полученных в результате проведения землеустройства:

Регистрационный №:

Дата передачи « - » - г.

(наименование органа (организации), осуществляющего хранение землеустроительной документации)

КАРТА (ПЛАН)

Населенный пункт д.Поляковка, Алешинского сельского поселения Дубровского района
Брянской области

(наименование объекта землеустройства)

№ п/п	Содержание	Номера листов
1	2	3
1	Основания для проведения землеустроительных работ и исходные данные	4
2	Сведения об объекте землеустройства	5
3	Сведения о местоположении границ объекта землеустройства	6
4	Сведения о местоположении измененных (уточненных) границ объекта землеустройства	7
5	План границ объекта землеустройства	8

КАРТА (ПЛАН)

Населенный пункт д.Поляковка, Алешинского сельского поселения Дубровского района
Брянской области

(наименование объекта землеустройства)

Основания для проведения землеустроительных работ и исходные данные**Перечень документов**

№ п/п	Наименование и реквизиты документа	Сведения об органе (организации), подготовившем или принявшем документ
1	2	3
1	Государственный контракт № Ф.2018.467455 от 02.10.2018 г.	Департамент внутренней политики Брянской области
2	Постановление Правительства Брянской области от 14.05.2018 г. № 233-п «Об утверждении реестра административно-территориальных единиц, административных округов, населенных пунктов Брянской области»	Правительство Брянской области
3	Правила землепользования и застройки Алешкинского сельского поселения Дубровского района Брянской области (Решение № 206-1 от 25.05.2016 г.)	Дубровский районный Совет народных депутатов
4	Единая электронная картографическая основа Космические снимки esri	Веб-приложение «Публичная кадастровая карта» версия 5.0. ПКК © Росреестр 2010-2016.

КАРТА (ПЛАН)

**Населенный пункт д.Поляковка, Алешинского сельского поселения Дубровского района
Брянской области**

(наименование объекта землеустройства)

Сведения об объекте землеустройства

№ п/п	Характеристики объекта землеустройства	Описание характеристик
1	2	3
1.	Местоположение объекта землеустройства	Российская Федерация, Брянская область, Дубровский район, Алешинское с/п, граница д.Поляковка.
2.	Площадь объекта землеустройства +/- величина погрешности определения площади (Р +/- Дельта Р)	128712 +/- 126 м ²
3.	Иные характеристики объекта землеустройства	-

КАРТА (ПЛАН)

Населенный пункт д.Поляковка, Алешинского сельского поселения Дубровского района
Брянской области

(наименование объекта землеустройства)

Сведения о местоположении границ объекта землеустройства

1. Система координат МСК-32, зона 1

2. Сведения о характерных точках границ объекта землеустройства

Обозначение характерных точек границ	Координаты, м		Метод определения координат и средняя квадратическая погрешность положения характерной точки (Mt), м	Описание обозначения точки
	X	Y		
1	2	3	4	5
1	530670.50	1300406.96	Картометрический метод, 0.10	-
2	530850.02	1300499.78	Картометрический метод, 0.10	-
3	530911.22	1300546.70	Картометрический метод, 0.10	-
4	530864.30	1300624.22	Картометрический метод, 0.10	-
5	530881.64	1300639.52	Картометрический метод, 0.10	-
6	530821.46	1300733.36	Картометрический метод, 0.10	-
7	530856.14	1300769.06	Картометрический метод, 0.10	-
8	530886.74	1300805.77	Картометрический метод, 0.10	-
9	530941.82	1300894.52	Картометрический метод, 0.10	-
10	530905.10	1300920.02	Картометрический метод, 0.10	-
11	530832.69	1300997.54	Картометрический метод, 0.10	-
12	530815.34	1300965.92	Картометрический метод, 0.10	-
13	530755.16	1300894.52	Картометрический метод, 0.10	-
14	530685.80	1300820.06	Картометрический метод, 0.10	-
15	530625.62	1300766.00	Картометрический метод, 0.10	-
16	530521.58	1300677.26	Картометрический метод, 0.10	-
17	530592.98	1300493.65	Картометрический метод, 0.10	-
18	530626.64	1300456.95	Картометрический метод, 0.10	-
1	530670.50	1300406.96	Картометрический метод, 0.10	-

3. Сведения о характерных точках части (частей) границы объекта землеустройства

Обозначение характерных точек границ	Координаты, м		Метод определения координат и средняя квадратическая погрешность положения характерной точки (Mt), м	Описание обозначения точки
	X	Y		
1	2	3	4	5
-	-	-	-	-

КАРТА (ПЛАН)

**Населенный пункт д.Поляковка, Алешинского сельского поселения Дубровского района
Брянской области**

(наименование объекта землеустройства)

Сведения о местоположении измененных (уточненных) границ объекта землеустройства

1. Система координат -

2. Сведения о характерных точках границ объекта землеустройства

Обозначение характерных точек границ	Существующие координаты, м		Измененные (уточненные) координаты, м		Метод определения координат и средняя квадратическая погрешность положения характерной точки (Mt), м	Описание закрепления точки
	X	Y	X	Y		
1	2	3	4	5	6	7
-	-	-	-	-	-	-

3. Сведения о характерных точках части (частей) границы объекта землеустройства

Обозначение характерных точек границ	Существующие координаты, м		Измененные (уточненные) координаты, м		Метод определения координат и средняя квадратическая погрешность положения характерной точки (Mt), м	Описание закрепления точки
	X	Y	X	Y		
1	2	3	4	5	6	7
-	-	-	-	-	-	-

4. Сведения о частях границ объекта землеустройства, совпадающих с местоположением внешних границ природных объектов и (или) объектов искусственного происхождения

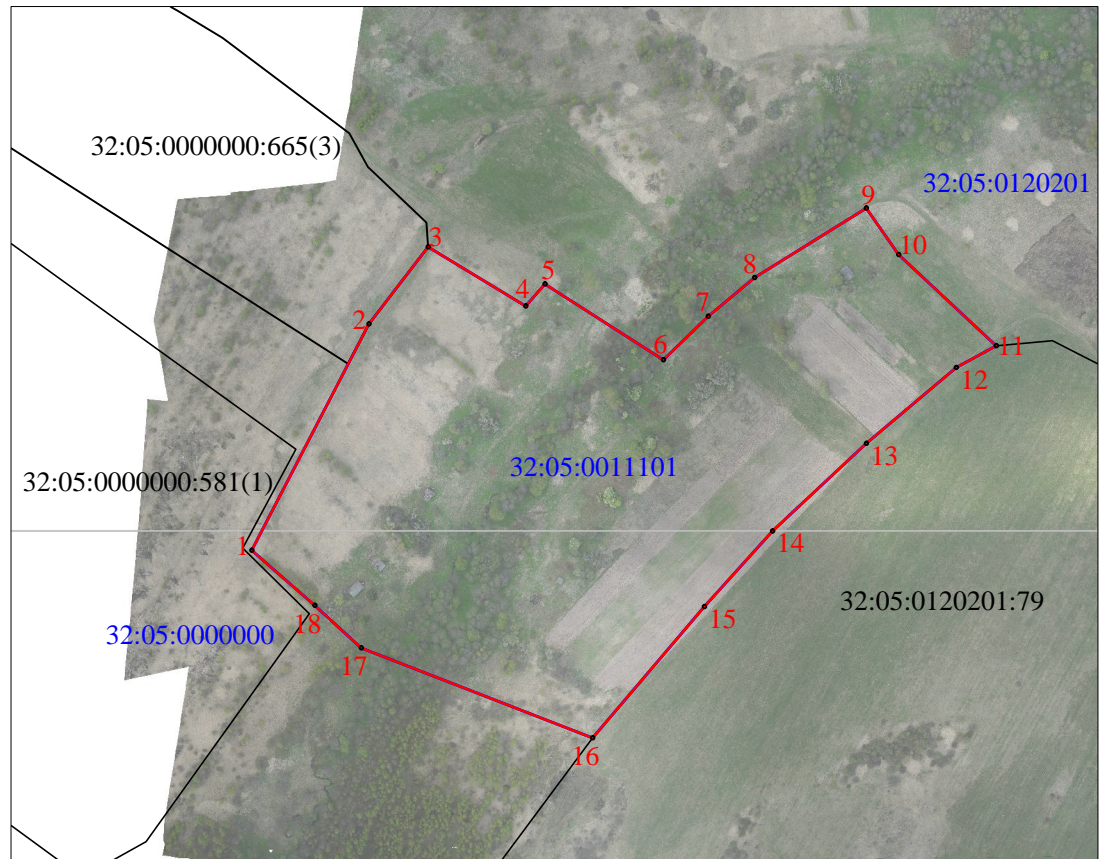
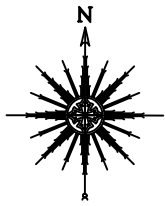
Обозначение части границ		Существующее описание прохождения части границ	Измененное (уточненное) описание прохождения части границ
от точки	до точки		
1	2	3	4
-	-	-	-

КАРТА (ПЛАН)

Населенный пункт д. Поляковка, Алешинского сельского поселения, Дубровского района Брянской области

(наименование объекта)

План границ объекта



Масштаб 1:6 000

Используемые условные знаки и обозначения :

	- граница объекта в соответствии с генеральным планом		- граница кадастрового квартала
	- кадастровый номер земельного участка включенного в ЕГРН		- граница административно-территориальных образований
	- граница земельного участка		- объект капитального строительства

Кадастровый инженер ООО "Целовой центр"

Подпись Абрамова Е.А.

Дата "10" января 2021г.

Место для оттиска печати



КАРТА (ПЛАН)

**Населенный пункт д.Тушево, Алешинского сельского поселения Дубровского района
Брянской области**

(наименование объекта землеустройства)

Титульный лист

1. Сведения о заказчике землеустроительных работ:

О физическом лице:

Фамилия, имя, отчество (отчество указывается при наличии) -

О юридическом лице, органе государственной власти, органе местного самоуправления:Полное наименование: Департамент внутренней политики Брянской области

Страна регистрации (инкорпорации) (указывается в отношении иностранного юридического лица):-

Фамилия и инициалы уполномоченного представителя, его должность, реквизиты доверенности (если представитель действует по доверенности):

Кулешова Т.В., директор департамента внутренней политики Брянской областиПодпись Кулешова Т.В.Дата 10 января 2021 г.

Место для оттиска печати заказчика

2. Сведения об исполнителе землеустроительных работ**Об индивидуальном предпринимателе:**

Фамилия, имя, отчество (отчество указывается при наличии): -

Идентификационный номер налогоплательщика: -

Контактный телефон и почтовый адрес: -

Номер квалификационного аттестата кадастрового инженера (если исполнителем является кадастровый инженер):-

О юридическом лице:Полное наименование: Общество с ограниченной ответственностью «Деловой центр недвижимости»

Основной государственный регистрационный номер: 1156733021246

Контактный телефон и почтовый адрес: +7(4812) 64-73-99/(4812) 35-84-65

214000, Россия, Смоленская обл., г. Смоленск, ул. Ленина, д. 23/8Фамилия и инициалы уполномоченного представителя юридического лица, его должность, реквизиты доверенности (если представитель действует по доверенности): Абрамова Е.А., директорСведения о кадастровом инженер-Абрамова Екатерина Александровна, № 67-16-0498Подпись Абрамова Е.А.Дата 10 января 2021 г.

Место для оттиска печати лица, составившего карту (план) объекта землеустройства

КАРТА (ПЛАН)

Населенный пункт д.Тушево, Алешинского сельского поселения Дубровского района Брянской области

(наименование объекта землеустройства)

Титульный лист

3. Сведения о согласовании карты (плана) объекта землеустройства:

Полное наименование органа (организации), с которым осуществляется согласование, фамилия и инициалы уполномоченного лица, его должность: Администрация Дубровского района Брянской области, Шевелев И.А., глава администрации Дубровского района

Реквизиты письма (дата и номер, если согласование оформлено в виде письма):

№

Подпись:  Шевелев И.А.

Дата 10 января 2021 г.

Место для отрисовки печати органа (организации), с которым осуществляется согласование

4. Информация о передаче карты (плана) объекта землеустройства в государственный фонд данных, полученных в результате проведения землеустройства:

Регистрационный №:

Дата передачи « 12 » 3 - г.

(наименование органа (организации), осуществляющего хранение землеустроительной документации)

КАРТА (ПЛАН)**Населенный пункт д.Тушево, Алешинского сельского поселения Дубровского района Брянской области**

(наименование объекта землеустройства)

№ п/п	Содержание	Номера листов
1	2	3
1	Основания для проведения землеустроительных работ и исходные данные	4
2	Сведения об объекте землеустройства	5
3	Сведения о местоположении границ объекта землеустройства	6
4	Сведения о местоположении измененных (уточненных) границ объекта землеустройства	8
5	План границ объекта землеустройства	9

КАРТА (ПЛАН)

Населенный пункт д.Тушево, Алешинского сельского поселения Дубровского района
Брянской области

(наименование объекта землеустройства)

Основания для проведения землеустроительных работ и исходные данные**Перечень документов**

№ п/п	Наименование и реквизиты документа	Сведения об органе (организации), подготовившем или принявшем документ
1	2	3
1	Государственный контракт № Ф.2018.467455 от 02.10.2018 г.	Департамент внутренней политики Брянской области
2	Постановление Правительства Брянской области от 14.05.2018 г. № 233-п «Об утверждении реестра административно-территориальных единиц, административных округов, населенных пунктов Брянской области»	Правительство Брянской области
3	Правила землепользования и застройки Алешкинского сельского поселения Дубровского района Брянской области (Решение № 206-1 от 25.05.2016 г.)	Дубровский районный Совет народных депутатов
4	Единая электронная картографическая основа Космические снимки esri	Веб-приложение «Публичная кадастровая карта» версия 5.0. ПКК © Росреестр 2010-2016.

КАРТА (ПЛАН)

Населенный пункт д.Тушево, Алешкинского сельского поселения Дубровского района
Брянской области

(наименование объекта землеустройства)

Сведения об объекте землеустройства

№ п/п	Характеристики объекта землеустройства	Описание характеристик
1	2	3
1.	Местоположение объекта землеустройства	Российская Федерация, Брянская область, Дубровский район, Алешкинское с/п, граница д.Тушево.
2.	Площадь объекта землеустройства +/- величина погрешности определения площади (Р +/- Дельта Р)	145981 +/- 134 м ²
3.	Иные характеристики объекта землеустройства	-

КАРТА (ПЛАН)

Населенный пункт д.Тушево, Алешкинского сельского поселения Дубровского района
Брянской области

(наименование объекта землеустройства)

Сведения о местоположении границ объекта землеустройства

1. Система координат МСК-32, зона 1

2. Сведения о характерных точках границ объекта землеустройства

Обозначение характерных точек границ	Координаты, м		Метод определения координат и средняя квадратическая погрешность положения характерной точки (Мt), м	Описание обозначения точки
	X	Y		
1	2	3	4	5
1	529197.84	1317794.76	Картометрический метод, 0.10	-
2	529261.63	1317770.40	Картометрический метод, 0.10	-
3	529340.36	1317753.23	Картометрический метод, 0.10	-
4	529366.72	1317736.12	Картометрический метод, 0.10	-
5	529488.68	1317742.78	Картометрический метод, 0.10	-
6	529528.98	1317758.31	Картометрический метод, 0.10	-
7	529536.73	1317634.29	Картометрический метод, 0.10	-
8	529541.13	1317603.59	Картометрический метод, 0.10	-
9	529507.28	1317597.09	Картометрический метод, 0.10	-
10	529499.53	1317586.24	Картометрический метод, 0.10	-
11	529446.83	1317581.59	Картометрический метод, 0.10	-
12	529448.38	1317559.89	Картометрический метод, 0.10	-
13	529377.08	1317555.24	Картометрический метод, 0.10	-
14	529373.98	1317570.74	Картометрический метод, 0.10	-
15	529344.53	1317566.86	Картометрический метод, 0.10	-
16	529344.53	1317547.49	Картометрический метод, 0.10	-
17	529287.17	1317530.44	Картометрический метод, 0.10	-
18	529224.40	1317516.48	Картометрический метод, 0.10	-
19	529188.75	1317514.94	Картометрический метод, 0.10	-
20	529153.10	1317513.39	Картометрический метод, 0.10	-
21	529150.36	1317539.36	Картометрический метод, 0.10	-
22	529150.02	1317542.63	Картометрический метод, 0.10	-
23	529150.00	1317542.84	Картометрический метод, 0.10	-
24	529106.61	1317535.09	Картометрический метод, 0.10	-
25	529105.82	1317543.07	Картометрический метод, 0.10	-
26	529094.98	1317652.89	Картометрический метод, 0.10	-
27	529092.99	1317739.28	Картометрический метод, 0.10	-
28	529101.55	1317749.52	Картометрический метод, 0.10	-
29	529158.39	1317782.00	Картометрический метод, 0.10	-

КАРТА (ПЛАН)

Населенный пункт д.Тушево, Алешкинского сельского поселения Дубровского района
Брянской области

(наименование объекта землеустройства)

Сведения о местоположении границ объекта землеустройства

1. Система координат МСК-32, зона 1

2. Сведения о характерных точках границ объекта землеустройства

Обозначение характерных точек границ	Координаты, м		Метод определения координат и средняя квадратическая погрешность положения характерной точки (Mt), м	Описание обозначения точки
	X	Y		
1	2	3	4	5
30	529171.75	1317786.32	Картометрический метод, 0.10	-
1	529197.84	1317794.76	Картометрический метод, 0.10	-
31	528724.59	1317738.43	Картометрический метод, 0.10	-
32	528806.36	1317639.88	Картометрический метод, 0.10	-
33	528774.25	1317613.58	Картометрический метод, 0.10	-
34	528856.73	1317480.74	Картометрический метод, 0.10	-
35	528864.03	1317466.14	Картометрический метод, 0.10	-
36	528842.13	1317442.77	Картометрический метод, 0.10	-
37	528888.12	1317377.81	Картометрический метод, 0.10	-
38	528931.92	1317397.52	Картометрический метод, 0.10	-
39	528983.02	1317298.97	Картометрический метод, 0.10	-
40	528988.86	1317283.64	Картометрический метод, 0.10	-
41	528980.83	1317272.69	Картометрический метод, 0.10	-
42	528957.47	1317263.93	Картометрический метод, 0.10	-
43	528946.52	1317247.14	Картометрический метод, 0.10	-
44	528936.30	1317242.76	Картометрический метод, 0.10	-
45	528889.58	1317216.48	Картометрический метод, 0.10	-
46	528871.33	1317239.84	Картометрический метод, 0.10	-
47	528842.86	1317291.66	Картометрический метод, 0.10	-
48	528798.33	1317385.84	Картометрический метод, 0.10	-
49	528794.68	1317399.70	Картометрический метод, 0.10	-
50	528793.95	1317415.03	Картометрический метод, 0.10	-
51	528683.72	1317607.03	Картометрический метод, 0.10	-
52	528645.77	1317639.15	Картометрический метод, 0.10	-
53	528638.45	1317661.78	Картометрический метод, 0.10	-
54	528649.41	1317689.52	Картометрический метод, 0.10	-
55	528701.97	1317731.13	Картометрический метод, 0.10	-
31	528724.59	1317738.43	Картометрический метод, 0.10	-
3. Сведения о характерных точках части (частей) границы объекта землеустройства				
Обозначение характерных точек границ	Координаты, м		Метод определения координат и средняя квадратическая погрешность положения характерной точки (Mt), м	Описание обозначения точки
	X	Y		
1	2	3	4	5
-	-	-	-	-

КАРТА (ПЛАН)

Населенный пункт д.Тушево, Алешкинского сельского поселения Дубровского района
Брянской области

(наименование объекта землеустройства)

Сведения о местоположении измененных (уточненных) границ объекта землеустройства

1. Система координат -

2. Сведения о характерных точках границ объекта землеустройства

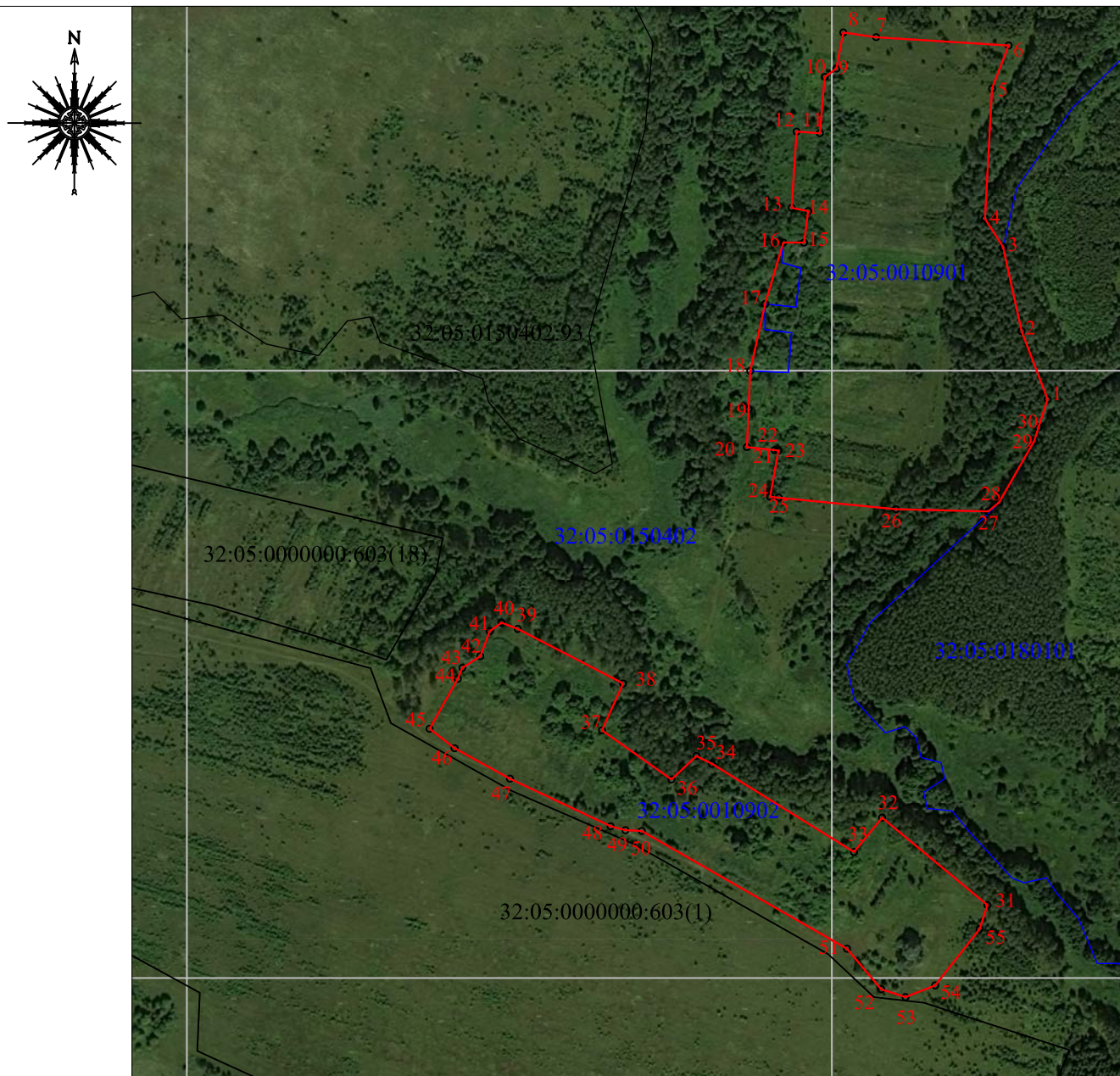
Обозначение характерных точек границ	Существующие координаты, м		Измененные (уточненные) координаты, м		Метод определения координат и средняя квадратическая погрешность положения характерной точки (Mt), м	Описание закрепления точки
	X	Y	X	Y		
1	2	3	4	5	6	7
-	-	-	-	-	-	-

3. Сведения о характерных точках части (частей) границы объекта землеустройства

Обозначение характерных точек границ	Существующие координаты, м		Измененные (уточненные) координаты, м		Метод определения координат и средняя квадратическая погрешность положения характерной точки (Mt), м	Описание закрепления точки
	X	Y	X	Y		
1	2	3	4	5	6	7
-	-	-	-	-	-	-

4. Сведения о частях границ объекта землеустройства, совпадающих с местоположением внешних границ природных объектов и (или) объектов искусственного происхождения

Обозначение части границ		Существующее описание прохождения части границ	Измененное (уточненное) описание прохождения части границ
от точки	до точки		
1	2	3	4
-	-	-	-



Масштаб 1:6 000

Используемые условные знаки и обозначения:

— - граница объекта в соответствии с генеральным планом	— - граница кадастрового квартала
32:05:0150402:93 - кадастровый номер земельного участка включенного в ЕГРН	32:05:0150402 - номер кадастрового квартала
o 1 - характерная точка границы объекта	— - граница административных территориальных образований
— - граница земельного участка	— - объект капитального строительства

Кадастровый инженер ООО "Деловой центр"

Подпись  Александровна

Дата "10" января 2021г.

Место для оттиска печати

КАРТА (ПЛАН)

**Населенный пункт д.Чепеничи, Алешинского сельского поселения Дубровского района
Брянской области**

(наименование объекта землеустройства)

Титульный лист

1. Сведения о заказчике землеустроительных работ:

О физическом лице:

Фамилия, имя, отчество (отчество указывается при наличии) -

О юридическом лице, органе государственной власти, органе местного самоуправления:Полное наименование: Департамент внутренней политики Брянской области

Страна регистрации (инкорпорации) (указывается в отношении иностранного юридического лица):-

Фамилия и инициалы уполномоченного представителя, его должность, реквизиты доверенности (если представитель действует по доверенности):

Кулешова Т.В., директор департамента внутренней политики Брянской областиПодпись Кулешова Т.В.Дата 10 января 2021 г.

Место для оттиска печати заказчика

2. Сведения об исполнителе землеустроительных работ**Об индивидуальном предпринимателе:**

Фамилия, имя, отчество (отчество указывается при наличии): -

Идентификационный номер налогоплательщика: -

Контактный телефон и почтовый адрес: -

Номер квалификационного аттестата кадастрового инженера (если исполнителем является кадастровый инженер):-

О юридическом лице:Полное наименование: Общество с ограниченной ответственностью «Деловой центр недвижимости»

Основной государственный регистрационный номер: 1156733021246

Контактный телефон и почтовый адрес: +7(4812) 64-73-99/(4812) 35-84-65214000, Россия, Смоленская обл., г. Смоленск, ул. Ленина, д. 23/8Фамилия и инициалы уполномоченного представителя юридического лица, его должность, реквизиты доверенности (если представитель действует по доверенности): Абрамова Е.А., директорСведения о кадастровом инженеру: Абрамова Екатерина Александровна, № 67-16-0498

Подпись

Абрамова Е.А.Дата 10 января 2021 г.

Место для оттиска печати лица, составившего карту (план) объекта землеустройства

КАРТА (ПЛАН)

Населенный пункт д.Чепеничи, Алешинского сельского поселения Дубровского района Брянской области

(наименование объекта землеустройства)

Титульный лист

3. Сведения о согласовании карты (плана) объекта землеустройства:

Полное наименование органа (организации), с которым осуществляется согласование, фамилия и инициалы уполномоченного лица, его должность: Администрация Дубровского района Брянской области, Шевелев И.А., глава администрации Дубровского района

Реквизиты письма (дата и номер, если согласование оформлено в виде письма):

№

Подпись  Шевелев И.А.

Дата 10 января 2021 г.

Место для оттиска печати органа (организации), с которым осуществляется согласование

4. Информация о передаче карты (плана) объекта землеустройства в государственный фонд данных, полученных в результате проведения землеустройства:

Регистрационный №

Дата передачи « * » - г.

(наименование органа (организации), осуществляющего хранение землеустроительной документации)

КАРТА (ПЛАН)

Населенный пункт д.Чепеничи, Алешинского сельского поселения Дубровского района
Брянской области

(наименование объекта землеустройства)

№ п/п	Содержание	Номера листов
1	2	3
1	Основания для проведения землеустроительных работ и исходные данные	4
2	Сведения об объекте землеустройства	5
3	Сведения о местоположении границ объекта землеустройства	6
4	Сведения о местоположении измененных (уточненных) границ объекта землеустройства	9
5	План границ объекта землеустройства	10

КАРТА (ПЛАН)

Населенный пункт д.Чепеничи, Алешинского сельского поселения Дубровского района
Брянской области

(наименование объекта землеустройства)

Основания для проведения землеустроительных работ и исходные данные**Перечень документов**

№ п/п	Наименование и реквизиты документа	Сведения об органе (организации), подготовившем или принявшем документ
1	2	3
1	Государственный контракт № Ф.2018.467455 от 02.10.2018 г.	Департамент внутренней политики Брянской области
2	Постановление Правительства Брянской области от 14.05.2018 г. № 233-п «Об утверждении реестра административно-территориальных единиц, административных округов, населенных пунктов Брянской области»	Правительство Брянской области
3	Правила землепользования и застройки Алешкинского сельского поселения Дубровского района Брянской области (Решение № 206-1 от 25.05.2016 г.)	Дубровский районный Совет народных депутатов
4	Единая электронная картографическая основа Космические снимки esri	Веб-приложение «Публичная кадастровая карта» версия 5.0. ПКК © Росреестр 2010-2016.

КАРТА (ПЛАН)

Населенный пункт д.Чепеничи, Алешинского сельского поселения Дубровского района
Брянской области

(наименование объекта землеустройства)

Сведения об объекте землеустройства

№ п/п	Характеристики объекта землеустройства	Описание характеристик
1	2	3
1.	Местоположение объекта землеустройства	Российская Федерация, Брянская область, Дубровский район, Алешинское с/п, граница д.Чепеничи.
2.	Площадь объекта землеустройства +/- величина погрешности определения площади (Р +/- Дельта Р)	422978 +/- 228 м ²
3.	Иные характеристики объекта землеустройства	-

КАРТА (ПЛАН)

Населенный пункт д.Чепеничи, Алешинского сельского поселения Дубровского района
Брянской области

(наименование объекта землеустройства)

Сведения о местоположении границ объекта землеустройства

1. Система координат МСК-32, зона 1

2. Сведения о характерных точках границ объекта землеустройства

Обозначение характерных точек границ	Координаты, м		Метод определения координат и средняя квадратическая погрешность положения характерной точки (Mt), м	Описание обозначения точки
	X	Y		
1	2	3	4	5
1	532523.43	1313284.37	Картометрический метод, 0.10	-
2	532495.43	1313346.77	Картометрический метод, 0.10	-
3	532480.48	1313369.17	Картометрический метод, 0.10	-
4	532467.43	1313377.17	Картометрический метод, 0.10	-
5	532458.63	1313381.97	Картометрический метод, 0.10	-
6	532460.23	1313394.77	Картометрический метод, 0.10	-
7	532438.63	1313415.57	Картометрический метод, 0.10	-
8	532265.83	1313522.77	Картометрический метод, 0.10	-
9	532138.32	1313424.06	Картометрический метод, 0.10	-
10	532067.83	1313324.38	Картометрический метод, 0.10	-
11	532052.63	1313323.57	Картометрический метод, 0.10	-
12	532040.63	1313315.57	Картометрический метод, 0.10	-
13	532021.43	1313308.38	Картометрический метод, 0.10	-
14	532007.04	1313311.57	Картометрический метод, 0.10	-
15	531996.63	1313325.17	Картометрический метод, 0.10	-
16	531981.43	1313328.36	Картометрический метод, 0.10	-
17	531966.23	1313324.38	Картометрический метод, 0.10	-
18	531949.43	1313309.97	Картометрический метод, 0.10	-
19	531930.23	1313297.17	Картометрический метод, 0.10	-
20	531902.23	1313297.97	Картометрический метод, 0.10	-
21	531874.24	1313309.97	Картометрический метод, 0.10	-
22	531840.63	1313308.37	Картометрический метод, 0.10	-
23	531818.24	1313289.17	Картометрический метод, 0.10	-
24	531794.23	1313260.37	Картометрический метод, 0.10	-
25	531765.42	1313250.77	Картометрический метод, 0.10	-
26	531741.43	1313253.97	Картометрический метод, 0.10	-
27	531723.83	1313241.17	Картометрический метод, 0.10	-
28	531693.43	1313269.97	Картометрический метод, 0.10	-
29	531671.04	1313279.57	Картометрический метод, 0.10	-

КАРТА (ПЛАН)

Населенный пункт д.Чепеничи, Алешинского сельского поселения Дубровского района
Брянской области

(наименование объекта землеустройства)

Сведения о местоположении границ объекта землеустройства

1. Система координат МСК-32, зона 1

2. Сведения о характерных точках границ объекта землеустройства

Обозначение характерных точек границ	Координаты, м		Метод определения координат и средняя квадратическая погрешность положения характерной точки (Mt), м	Описание обозначения точки
	X	Y		
1	2	3	4	5
30	531635.83	1313279.57	Картометрический метод, 0.10	-
31	531623.03	1313292.38	Картометрический метод, 0.10	-
32	531605.43	1313316.37	Картометрический метод, 0.10	-
33	531581.44	1313308.37	Картометрический метод, 0.10	-
34	531575.03	1313292.38	Картометрический метод, 0.10	-
35	531551.62	1313249.44	Картометрический метод, 0.10	-
36	531548.84	1313257.73	Картометрический метод, 0.10	-
37	531513.97	1313268.93	Картометрический метод, 0.10	-
38	531468.72	1313258.72	Картометрический метод, 0.10	-
39	531471.84	1313250.43	Картометрический метод, 0.10	-
40	531483.84	1313204.37	Картометрический метод, 0.10	-
41	531477.43	1313188.37	Картометрический метод, 0.10	-
42	531443.84	1313165.97	Картометрический метод, 0.10	-
43	531370.98	1313134.89	Картометрический метод, 0.10	-
44	531376.65	1313102.76	Картометрический метод, 0.10	-
45	531546.75	1312987.47	Картометрический метод, 0.10	-
46	531519.03	1312959.57	Картометрический метод, 0.10	-
47	531479.03	1312916.37	Картометрический метод, 0.10	-
48	531491.61	1312898.77	Картометрический метод, 0.10	-
49	531475.83	1312876.37	Картометрический метод, 0.10	-
50	531511.03	1312850.77	Картометрический метод, 0.10	-
51	531527.03	1312866.77	Картометрический метод, 0.10	-
52	531541.43	1312863.56	Картометрический метод, 0.10	-
53	531587.83	1312898.77	Картометрический метод, 0.10	-
54	531618.23	1312925.97	Картометрический метод, 0.10	-
55	531690.23	1312874.77	Картометрический метод, 0.10	-
56	531752.63	1312913.17	Картометрический метод, 0.10	-
57	531791.03	1312871.57	Картометрический метод, 0.10	-
58	531819.82	1312876.37	Картометрический метод, 0.10	-

КАРТА (ПЛАН)

Населенный пункт д.Чепеничи, Алешинского сельского поселения Дубровского района
Брянской области

(наименование объекта землеустройства)

Сведения о местоположении границ объекта землеустройства

1. Система координат МСК-32, зона 1

2. Сведения о характерных точках границ объекта землеустройства

Обозначение характерных точек границ	Координаты, м		Метод определения координат и средняя квадратическая погрешность положения характерной точки (Mt), м	Описание обозначения точки
	X	Y		
1	2	3	4	5
59	531877.43	1312933.98	Картометрический метод, 0.10	-
60	531915.84	1312895.36	Картометрический метод, 0.10	-
61	531981.43	1312826.56	Картометрический метод, 0.10	-
62	532034.23	1312876.16	Картометрический метод, 0.10	-
63	532063.03	1312855.36	Картометрический метод, 0.10	-
64	532077.43	1312832.95	Картометрический метод, 0.10	-
65	532091.84	1312808.96	Картометрический метод, 0.10	-
66	532104.62	1312847.36	Картометрический метод, 0.10	-
67	532107.84	1312893.76	Картометрический метод, 0.10	-
68	532098.23	1312938.56	Картометрический метод, 0.10	-
69	532106.23	1312964.16	Картометрический метод, 0.10	-
70	532261.43	1312932.16	Картометрический метод, 0.10	-
71	532275.83	1313050.55	Картометрический метод, 0.10	-
72	532370.79	1313010.15	Картометрический метод, 0.10	-
73	532399.14	1313030.95	Картометрический метод, 0.10	-
74	532399.14	1313110.32	Картометрический метод, 0.10	-
75	532404.81	1313208.60	Картометрический метод, 0.10	-
1	532523.43	1313284.37	Картометрический метод, 0.10	-

3. Сведения о характерных точках части (частей) границы объекта землеустройства

Обозначение характерных точек границ	Координаты, м		Метод определения координат и средняя квадратическая погрешность положения характерной точки (Mt), м	Описание обозначения точки
	X	Y		
1	2	3	4	5
-	-	-	-	-

КАРТА (ПЛАН)

Населенный пункт д.Чепеничи, Алешинского сельского поселения Дубровского района
Брянской области

(наименование объекта землеустройства)

Сведения о местоположении измененных (уточненных) границ объекта землеустройства

1. Система координат -

2. Сведения о характерных точках границ объекта землеустройства

Обозначение характерных точек границ	Существующие координаты, м		Измененные (уточненные) координаты, м		Метод определения координат и средняя квадратическая погрешность положения характерной точки (Mt), м	Описание закрепления точки
	X	Y	X	Y		
1	2	3	4	5	6	7
-	-	-	-	-	-	-

3. Сведения о характерных точках части (частей) границы объекта землеустройства

Обозначение характерных точек границ	Существующие координаты, м		Измененные (уточненные) координаты, м		Метод определения координат и средняя квадратическая погрешность положения характерной точки (Mt), м	Описание закрепления точки
	X	Y	X	Y		
1	2	3	4	5	6	7
-	-	-	-	-	-	-

4. Сведения о частях границ объекта землеустройства, совпадающих с местоположением внешних границ природных объектов и (или) объектов искусственного происхождения

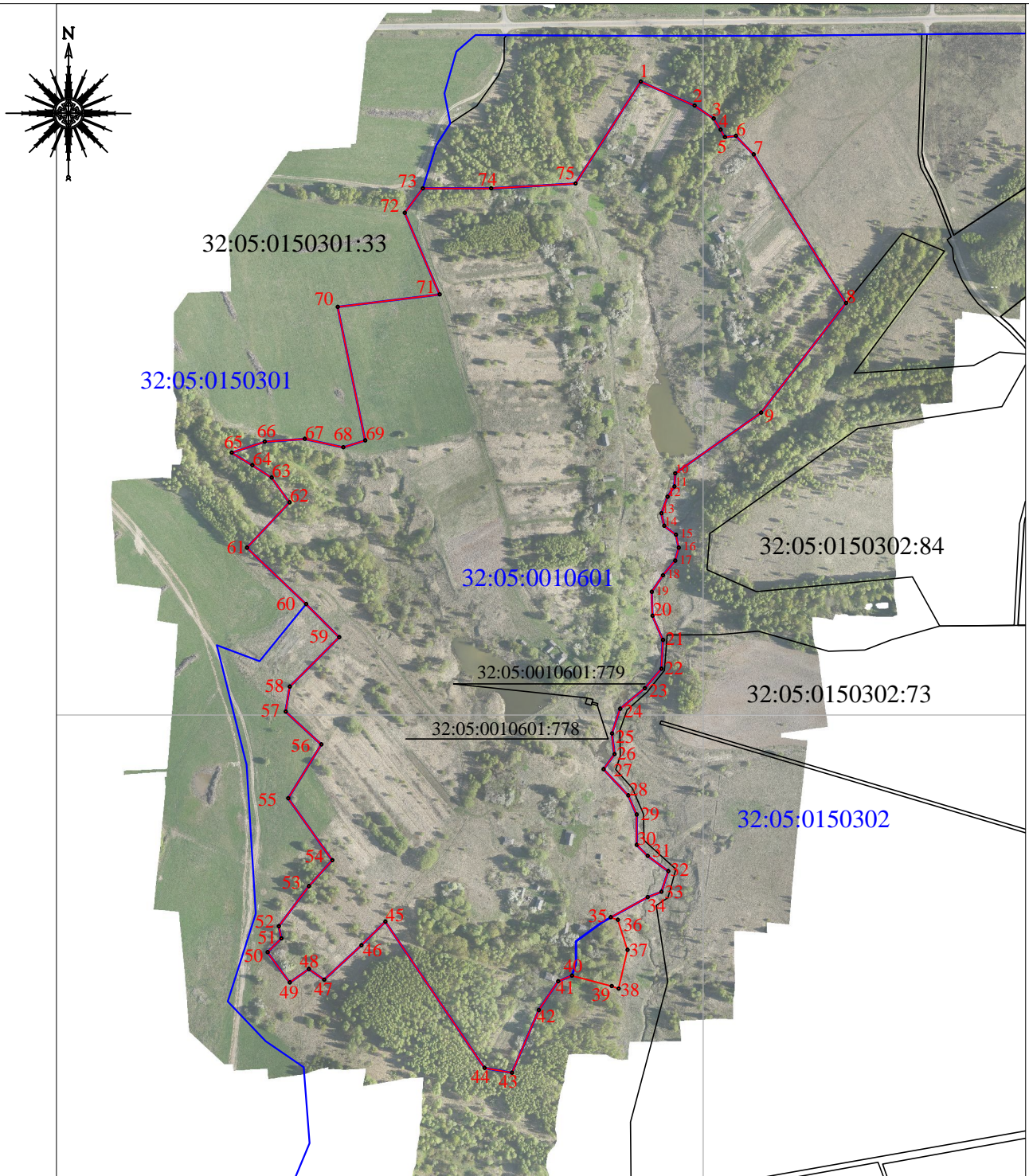
Обозначение части границ		Существующее описание прохождения части границ	Измененное (уточненное) описание прохождения части границ
от точки	до точки		
1	2	3	4
-	-	-	-

КАРТА (ПЛАН)

Населенный пункт д. Чепеничи, Алешкинского сельского поселения, Дубровского района Брянской области

(наименование объекта)

План границ объекта



Масштаб 1:7000

Используемые условные знаки и обозначения :

- граница объекта в соответствии с генеральным планом	- граница кадастрового квартала
32:05:0010601:779 - кадастровый номер земельного участка включенного в ЕГРН	32:05:0010601 - номер кадастрового квартала
- характерная точка границы объекта	- граница административно-территориальных образований
- граница земельного участка	- объект капитального строительства

Кадастровый инженер ООО "Деловой центр"

Подпись Абрамова Е.А.

Дата "10" января 2021г.

Место для оттиска печати