

КАРТА (ПЛАН)

**Населенный пункт д.Вязовск Рековичского сельского поселения Дубровского района
Брянской области**

(наименование объекта землеустройства)

Титульный лист

1. Сведения о заказчике землеустроительных работ:

О физическом лице:

Фамилия, имя, отчество (отчество указывается при наличии) -

О юридическом лице, органе государственной власти, органе местного самоуправления:Полное наименование: Департамент внутренней политики Брянской области

Страна регистрации (инкорпорации) (указывается в отношении иностранного юридического лица):-

Фамилия и инициалы уполномоченного представителя, его должность, реквизиты доверенности (если представитель действует по доверенности):

Кулешова Т.В., директор департамента внутренней политики Брянской областиПодпись Кулешова Т.В.Дата 19 октября 2020 г.

Место для оттиска печати заказчика

2. Сведения об исполнителе землеустроительных работ**Об индивидуальном предпринимателе:**

Фамилия, имя, отчество (отчество указывается при наличии) -

Идентификационный номер налогоплательщика: -

Контактный телефон и почтовый адрес: -

Номер квалификационного аттестата кадастрового инженера (если исполнителем является кадастровый инженер):-

О юридическом лице:Полное наименование: Общество с ограниченной ответственностью «Бизнес-центр недвижимости»Основной государственный регистрационный номер: 1156733021246Контактный телефон и почтовый адрес: +7(4812) 64-73-99/(4812) 35-84-65214000, Россия, Смоленская обл., г. Смоленск ул. Ленина, д. 23/8Фамилия и инициалы уполномоченного представителя юридического лица, его должность, реквизиты доверенности (если представитель действует по доверенности): Абрамова Е.А., директорСведения о кадастровом инженере: Абрамова Екатерина Александровна, № 67-16-0498Подпись Абрамова Е.А.Дата 19 октября 2020 г.

Место для оттиска печати лица, составившего карту (план) объекта землеустройства

КАРТА (ПЛАН)

Населенный пункт д.Вязовск Рековичского сельского поселения Дубровского района Брянской области

(наименование объекта землеустройства)

Титульный лист

3. Сведения о согласовании карты (плана) объекта землеустройства:

Полное наименование органа (организации), с которым осуществляется согласование, фамилия и инициалы уполномоченного лица, его должность: Администрация Дубровского района Брянской области, Шевелёв И.А., глава администрации Дубровского района

Реквизиты письма (дата и номер, если согласование оформлено в виде письма):

Подпись  Шевелёв И.А.

Дата 19 октября 2020 г.

Место для оттиска печати органа (организации), с которым осуществляется согласование

4. Информация о передаче карты (плана) объекта землеустройства в государственный фонд данных, полученных в результате проведения землеустройства:

Регистрационный №:

Дата передачи « - » - г.

(наименование органа (организации), осуществляющего хранение землеустроительной документации)

КАРТА (ПЛАН)

Населенный пункт д.Вязовск, Рековичского сельского поселения Дубровского района
Брянской области

(наименование объекта землеустройства)

№ п/п	Содержание	Номера листов
1	2	3
1	Основания для проведения землеустроительных работ и исходные данные	4
2	Сведения об объекте землеустройства	5
3	Сведения о местоположении границ объекта землеустройства	6
4	Сведения о местоположении измененных (уточненных) границ объекта землеустройства	13
5	План границ объекта землеустройства	14

КАРТА (ПЛАН)

**Населенный пункт д.Вязовск, Рековичского сельского поселения Дубровского района
Брянской области**

(наименование объекта землеустройства)

Основания для проведения землеустроительных работ и исходные данные**Перечень документов**

№ п/п	Наименование и реквизиты документа	Сведения об органе (организации), подготовившем или принявшем документ
1	2	3
1	Государственный контракт № Ф.2018.467455 от 02.10.2018 г.	Департамент внутренней политики Брянской области
2	Постановление Правительства Брянской области от 14.05.2018 г. № 233-п «Об утверждении реестра административно-территориальных единиц, административных округов, населенных пунктов Брянской области»	Правительство Брянской области
3	Правила землепользования и застройки Рековичского сельского поселения Дубровского района Брянской области (Решение № 25 от 21.10.2019 г.)	Рековичский сельский Совет народных депутатов
4	Единая электронная картографическая основа Космические снимки егп	Веб-приложение «Публичная кадастровая карта» версия 5.0. ПКК © Росреестр 2010-2016.

КАРТА (ПЛАН)

**Населенный пункт д.Вязовск, Рековичского сельского поселения Дубровского района
Брянской области**

(наименование объекта землеустройства)

Сведения об объекте землеустройства

№ п/п	Характеристики объекта землеустройства	Описание характеристик
1	2	3
1.	Местоположение объекта землеустройства	Российская Федерация, Брянская область, Дубровский район, Рековичское с/п., граница д.Вязовск
2.	Площадь объекта землеустройства +/- величина погрешности определения площади (Р +/- Дельта Р)	603138 +/- 272 м ²
3.	Иные характеристики объекта землеустройства	-

КАРТА (ПЛАН)

Населенный пункт д.Вязовск, Рековичского сельского поселения Дубровского района Брянской области

(наименование объекта землеустройства)

Сведения о местоположении границ объекта землеустройства

1. Система координат МСК-32, зона 1

2. Сведения о характерных точках границ объекта землеустройства

Обозначение характерных точек границ	Координаты, м		Метод определения координат и средняя квадратическая погрешность положения характерной точки (Мт), м	Описание обозначения точки
	X	Y		
1	2	3	4	5
1	532837.97	1329488.86	Картометрический метод, 0.10	-
2	532826.54	1329472.09	Картометрический метод, 0.10	-
3	532853.99	1329441.71	Картометрический метод, 0.10	-
4	532885.05	1329448.01	Картометрический метод, 0.10	-
5	532888.82	1329445.42	Картометрический метод, 0.10	-
6	532888.83	1329445.43	Картометрический метод, 0.10	-
7	532888.83	1329445.42	Картометрический метод, 0.10	-
8	532891.49	1329437.33	Картометрический метод, 0.10	-
9	532969.83	1329488.14	Картометрический метод, 0.10	-
10	533082.39	1329378.26	Картометрический метод, 0.10	-
11	533181.55	1329469.38	Картометрический метод, 0.10	-
12	533244.77	1329524.52	Картометрический метод, 0.10	-
13	533265.97	1329531.02	Картометрический метод, 0.10	-
14	533284.73	1329521.64	Картометрический метод, 0.10	-
15	533346.37	1329579.26	Картометрический метод, 0.10	-
16	533458.93	1329451.96	Картометрический метод, 0.10	-
17	533467.38	1329436.38	Картометрический метод, 0.10	-
18	533452.38	1329409.86	Картометрический метод, 0.10	-
19	533450.10	1329404.10	Картометрический метод, 0.10	-
20	533435.85	1329382.96	Картометрический метод, 0.10	-
21	533426.70	1329367.45	Картометрический метод, 0.10	-
22	533471.90	1329384.40	Картометрический метод, 0.10	-
23	533511.45	1329400.22	Картометрический метод, 0.10	-
24	533558.91	1329429.60	Картометрический метод, 0.10	-
25	533586.03	1329457.85	Картометрический метод, 0.10	-
26	533596.95	1329484.12	Картометрический метод, 0.10	-
27	533628.97	1329432.99	Картометрический метод, 0.10	-
28	533649.13	1329409.67	Картометрический метод, 0.10	-
29	533657.04	1329408.88	Картометрический метод, 0.10	-

КАРТА (ПЛАН)**Населенный пункт д.Вязовск, Рековичского сельского поселения Дубровского района Брянской области**

(наименование объекта землеустройства)

Сведения о местоположении границ объекта землеустройства

1. Система координат МСК-32, зона 1

2. Сведения о характерных точках границ объекта землеустройства

Обозначение характерных точек границ	Координаты, м		Метод определения координат и средняя квадратическая погрешность положения характерной точки (Mt), м	Описание обозначения точки
	X	Y		
1	2	3	4	5
30	533667.77	1329416.03	Картометрический метод, 0.10	-
31	533671.38	1329417.48	Картометрический метод, 0.10	-
32	533752.07	1329431.83	Картометрический метод, 0.10	-
33	533753.73	1329431.98	Картометрический метод, 0.10	-
34	533807.33	1329431.98	Картометрический метод, 0.10	-
35	533809.83	1329431.65	Картометрический метод, 0.10	-
36	533868.79	1329415.57	Картометрический метод, 0.10	-
37	533866.29	1329406.40	Картометрический метод, 0.10	-
38	533906.49	1329426.50	Картометрический метод, 0.10	-
39	533933.29	1329438.56	Картометрический метод, 0.10	-
40	534016.37	1329453.30	Картометрический метод, 0.10	-
41	534056.57	1329476.08	Картометрический метод, 0.10	-
42	534061.93	1329496.18	Картометрический метод, 0.10	-
43	534075.32	1329508.70	Картометрический метод, 0.10	-
44	534091.41	1329517.62	Картометрический метод, 0.10	-
45	534163.46	1329560.68	Картометрический метод, 0.10	-
46	534198.49	1329586.67	Картометрический метод, 0.10	-
47	534233.52	1329619.44	Картометрический метод, 0.10	-
48	534261.77	1329686.11	Картометрический метод, 0.10	-
49	534276.46	1329753.91	Картометрический метод, 0.10	-
50	534279.21	1329778.91	Картометрический метод, 0.10	-
51	534279.21	1329778.91	Картометрический метод, 0.10	-
52	534286.46	1329778.84	Картометрический метод, 0.10	-
53	534294.91	1329778.71	Картометрический метод, 0.10	-
54	534299.69	1329782.35	Картометрический метод, 0.10	-
55	534305.27	1329805.12	Картометрический метод, 0.10	-
56	534300.88	1329821.94	Картометрический метод, 0.10	-
57	534287.56	1329830.97	Картометрический метод, 0.10	-
58	534260.25	1329852.62	Картометрический метод, 0.10	-

КАРТА (ПЛАН)**Населенный пункт д.Вязовск, Рековичского сельского поселения Дубровского района Брянской области**

(наименование объекта землеустройства)

Сведения о местоположении границ объекта землеустройства

1. Система координат МСК-32, зона 1

2. Сведения о характерных точках границ объекта землеустройства

Обозначение характерных точек границ	Координаты, м		Метод определения координат и средняя квадратическая погрешность положения характерной точки (Mt), м	Описание обозначения точки
	X	Y		
1	2	3	4	5
59	534239.88	1329863.40	Картометрический метод, 0.10	-
60	534244.23	1329880.28	Картометрический метод, 0.10	-
61	534178.80	1329938.09	Картометрический метод, 0.10	-
62	534113.15	1329940.20	Картометрический метод, 0.10	-
63	534111.85	1329899.67	Картометрический метод, 0.10	-
64	534071.93	1329900.81	Картометрический метод, 0.10	-
65	533988.23	1329962.50	Картометрический метод, 0.10	-
66	533921.34	1329989.26	Картометрический метод, 0.10	-
67	533927.66	1330010.04	Картометрический метод, 0.10	-
68	533909.23	1330013.89	Картометрический метод, 0.10	-
69	533901.45	1330015.52	Картометрический метод, 0.10	-
70	533900.43	1330001.06	Картометрический метод, 0.10	-
71	533851.96	1330028.46	Картометрический метод, 0.10	-
72	533835.12	1330028.13	Картометрический метод, 0.10	-
73	533786.55	1330022.92	Картометрический метод, 0.10	-
74	533786.19	1330023.99	Картометрический метод, 0.10	-
75	533771.25	1330021.28	Картометрический метод, 0.10	-
76	533760.43	1330020.12	Картометрический метод, 0.10	-
77	533757.51	1330019.66	Картометрический метод, 0.10	-
78	533756.68	1330030.04	Картометрический метод, 0.10	-
79	533740.03	1330028.37	Картометрический метод, 0.10	-
80	533719.11	1330025.79	Картометрический метод, 0.10	-
81	533703.28	1330023.47	Картометрический метод, 0.10	-
82	533697.05	1330023.58	Картометрический метод, 0.10	-
83	533692.13	1330022.39	Картометрический метод, 0.10	-
84	533662.94	1330025.07	Картометрический метод, 0.10	-
85	533634.36	1330019.61	Картометрический метод, 0.10	-
86	533648.45	1329964.24	Картометрический метод, 0.10	-
87	533627.84	1329959.57	Картометрический метод, 0.10	-

КАРТА (ПЛАН)

Населенный пункт д.Вязовск, Рековичского сельского поселения Дубровского района Брянской области

(наименование объекта землеустройства)

Сведения о местоположении границ объекта землеустройства

1. Система координат МСК-32, зона 1

2. Сведения о характерных точках границ объекта землеустройства

Обозначение характерных точек границ	Координаты, м		Метод определения координат и средняя квадратическая погрешность положения характерной точки (Mt), м	Описание обозначения точки
	X	Y		
1	2	3	4	5
88	533613.15	1329952.79	Картометрический метод, 0.10	-
89	533606.37	1329964.09	Картометрический метод, 0.10	-
90	533587.16	1329972.00	Картометрический метод, 0.10	-
91	533559.43	1329963.84	Картометрический метод, 0.10	-
92	533548.71	1329941.06	Картометрический метод, 0.10	-
93	533548.71	1329924.98	Картометрический метод, 0.10	-
94	533493.77	1329883.44	Картометрический метод, 0.10	-
95	533462.95	1329848.60	Картометрический метод, 0.10	-
96	533442.85	1329800.36	Картометрический метод, 0.10	-
97	533406.67	1329757.48	Картометрический метод, 0.10	-
98	533362.45	1329740.06	Картометрический метод, 0.10	-
99	533275.28	1329739.22	Картометрический метод, 0.10	-
100	533164.54	1329736.96	Картометрический метод, 0.10	-
101	533098.47	1329706.56	Картометрический метод, 0.10	-
102	533012.71	1329650.28	Картометрический метод, 0.10	-
103	532980.55	1329623.48	Картометрический метод, 0.10	-
104	532973.53	1329638.71	Картометрический метод, 0.10	-
105	532966.79	1329633.00	Картометрический метод, 0.10	-
106	532938.54	1329611.53	Картометрический метод, 0.10	-
107	532945.32	1329594.58	Картометрический метод, 0.10	-
108	532928.37	1329583.28	Картометрический метод, 0.10	-
109	532918.20	1329597.66	Картометрический метод, 0.10	-
110	532892.21	1329578.76	Картометрический метод, 0.10	-
111	532867.35	1329574.24	Картометрический метод, 0.10	-
112	532842.49	1329545.99	Картометрический метод, 0.10	-
113	532814.24	1329518.87	Картометрический метод, 0.10	-
1	532837.97	1329488.86	Картометрический метод, 0.10	-
114	534349.83	1329725.52	Картометрический метод, 0.10	-

КАРТА (ПЛАН)

Населенный пункт д.Вязовск, Рековичского сельского поселения Дубровского района Брянской области

(наименование объекта землеустройства)

Сведения о местоположении границ объекта землеустройства

1. Система координат МСК-32, зона 1

2. Сведения о характерных точках границ объекта землеустройства

Обозначение характерных точек границ	Координаты, м		Метод определения координат и средняя квадратическая погрешность положения характерной точки (Mt), м	Описание обозначения точки
	X	Y		
1	2	3	4	5
115	534337.66	1329731.06	Картометрический метод, 0.10	-
116	534325.05	1329701.93	Картометрический метод, 0.10	-
117	534314.88	1329670.29	Картометрический метод, 0.10	-
118	534314.88	1329634.13	Картометрический метод, 0.10	-
119	534304.71	1329583.28	Картометрический метод, 0.10	-
120	534304.22	1329540.29	Картометрический метод, 0.10	-
121	534317.87	1329541.74	Картометрический метод, 0.10	-
122	534404.97	1329517.62	Картометрический метод, 0.10	-
123	534470.63	1329496.18	Картометрический метод, 0.10	-
124	534521.55	1329506.90	Картометрический метод, 0.10	-
125	534557.73	1329496.18	Картометрический метод, 0.10	-
126	534570.26	1329507.57	Картометрический метод, 0.10	-
127	534600.77	1329524.52	Картометрический метод, 0.10	-
128	534668.95	1329527.00	Картометрический метод, 0.10	-
129	534705.13	1329524.32	Картометрический метод, 0.10	-
130	534731.85	1329516.61	Картометрический метод, 0.10	-
131	534777.05	1329500.79	Картометрический метод, 0.10	-
132	534823.38	1329486.10	Картометрический метод, 0.10	-
133	534870.84	1329469.15	Картометрический метод, 0.10	-
134	534870.84	1329469.16	Картометрический метод, 0.10	-
135	534870.85	1329469.15	Картометрический метод, 0.10	-
136	534913.02	1329443.36	Картометрический метод, 0.10	-
137	534953.32	1329518.49	Картометрический метод, 0.10	-
138	534986.79	1329506.57	Картометрический метод, 0.10	-
139	534995.39	1329517.38	Картометрический метод, 0.10	-
140	535048.06	1329529.30	Картометрический метод, 0.10	-
141	534858.78	1329597.76	Картометрический метод, 0.10	-
142	534841.81	1329547.10	Картометрический метод, 0.10	-
143	534832.43	1329527.00	Картометрический метод, 0.10	-

КАРТА (ПЛАН)

Населенный пункт д.Вязовск, Рековичского сельского поселения Дубровского района Брянской области

(наименование объекта землеустройства)

Сведения о местоположении границ объекта землеустройства

1. Система координат МСК-32, зона 1

2. Сведения о характерных точках границ объекта землеустройства

Обозначение характерных точек границ	Координаты, м		Метод определения координат и средняя квадратическая погрешность положения характерной точки (Mt), м	Описание обозначения точки
	X	Y		
1	2	3	4	5
144	534793.57	1329539.06	Картометрический метод, 0.10	-
145	534742.65	1329553.80	Картометрический метод, 0.10	-
146	534711.83	1329559.16	Картометрический метод, 0.10	-
147	534710.49	1329583.28	Картометрический метод, 0.10	-
148	534666.31	1329583.28	Картометрический метод, 0.10	-
149	534658.40	1329562.94	Картометрический метод, 0.10	-
150	534630.15	1329562.94	Картометрический метод, 0.10	-
151	534599.86	1329562.94	Картометрический метод, 0.10	-
152	534593.40	1329566.31	Картометрический метод, 0.10	-
153	534596.31	1329574.26	Картометрический метод, 0.10	-
154	534587.76	1329578.70	Картометрический метод, 0.10	-
155	534591.23	1329594.00	Картометрический метод, 0.10	-
156	534557.83	1329602.49	Картометрический метод, 0.10	-
157	534550.53	1329588.69	Картометрический метод, 0.10	-
158	534523.72	1329599.41	Картометрический метод, 0.10	-
159	534524.00	1329622.76	Картометрический метод, 0.10	-
160	534512.63	1329626.22	Картометрический метод, 0.10	-
161	534473.31	1329638.22	Картометрический метод, 0.10	-
162	534476.42	1329646.28	Картометрический метод, 0.10	-
163	534459.96	1329654.13	Картометрический метод, 0.10	-
164	534446.70	1329626.31	Картометрический метод, 0.10	-
165	534446.70	1329626.31	Картометрический метод, 0.10	-
166	534412.58	1329633.45	Картометрический метод, 0.10	-
167	534412.55	1329633.52	Картометрический метод, 0.10	-
168	534390.75	1329688.48	Картометрический метод, 0.10	-
169	534369.61	1329714.79	Картометрический метод, 0.10	-
114	534349.83	1329725.52	Картометрический метод, 0.10	-

КАРТА (ПЛАН)

Населенный пункт д.Вязовск, Рековичского сельского поселения Дубровского района Брянской области

(наименование объекта землеустройства)

Сведения о местоположении границ объекта землеустройства

1. Система координат МСК-32, зона 1

2. Сведения о характерных точках границ объекта землеустройства

3. Сведения о характерных точках части (частей) границы объекта землеустройства

Обозначение характерных точек границ	Координаты, м		Метод определения координат и средняя квадратическая погрешность положения характерной точки (Mt), м	Описание обозначения точки
	X	Y		
1	2	3	4	5
-	-	-	-	-

КАРТА (ПЛАН)

**Населенный пункт д.Вязовск, Рековичского сельского поселения Дубровского района
Брянской области**

(наименование объекта землеустройства)

Сведения о местоположении измененных (уточненных) границ объекта землеустройства

1. Система координат -

2. Сведения о характерных точках границ объекта землеустройства

Обозначение характерных точек границ	Существующие координаты, м		Измененные (уточненные) координаты, м		Метод определения координат и средняя квадратическая погрешность положения характерной точки (Mt), м	Описание закрепления точки
	X	Y	X	Y		
1	2	3	4	5	6	7
-	-	-	-	-	-	-

3. Сведения о характерных точках части (частей) границы объекта землеустройства

Обозначение характерных точек границ	Существующие координаты, м		Измененные (уточненные) координаты, м		Метод определения координат и средняя квадратическая погрешность положения характерной точки (Mt), м	Описание закрепления точки
	X	Y	X	Y		
1	2	3	4	5	6	7
-	-	-	-	-	-	-

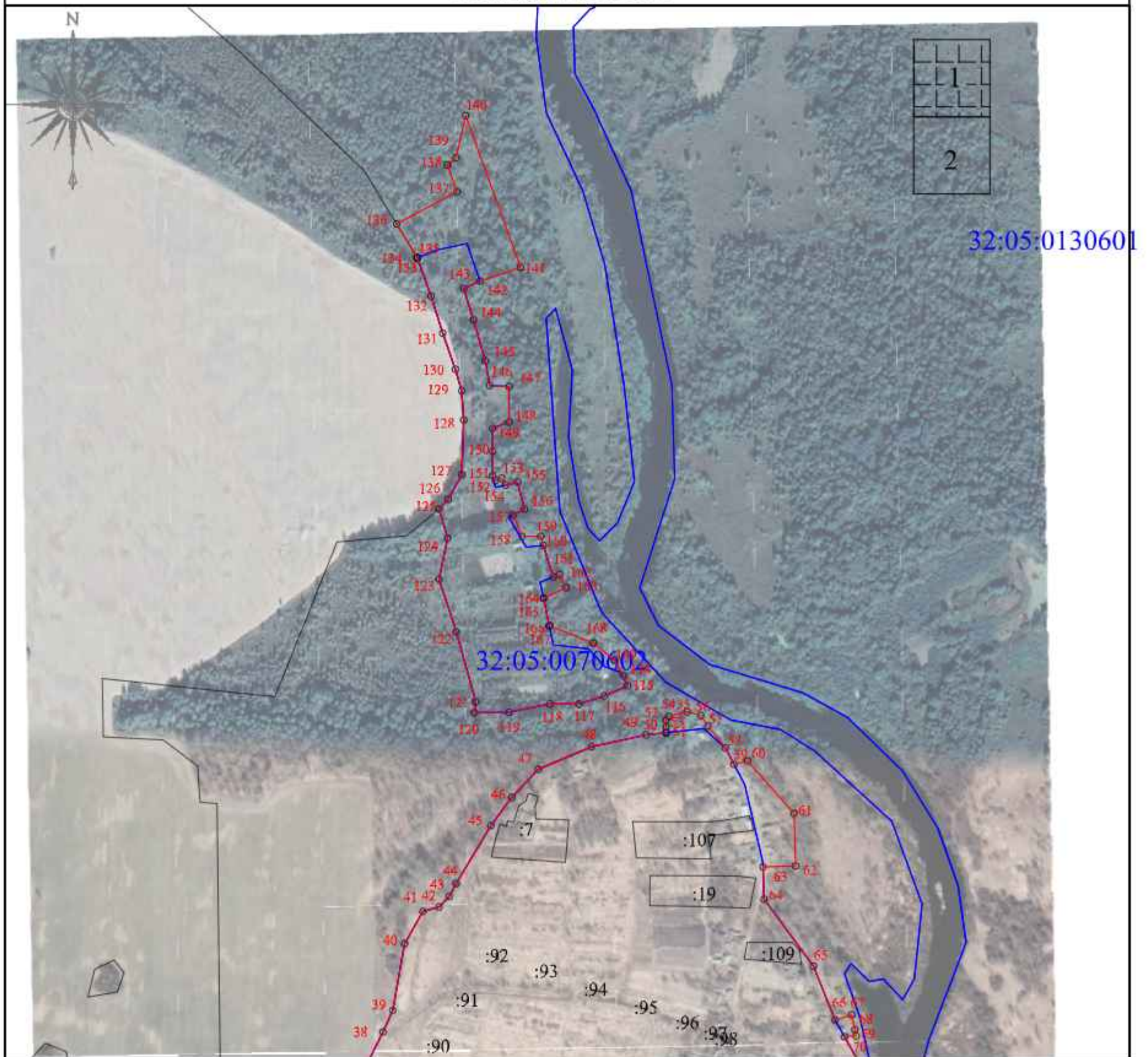
4. Сведения о частях границ объекта землеустройства, совпадающих с местоположением внешних границ природных объектов и (или) объектов искусственного происхождения

Обозначение части границ		Существующее описание прохождения части границ	Измененное (уточненное) описание прохождения части границ
от точки	до точки		
1	2	3	4
-	-	-	-

КАРТА(ПЛАН)
Населенный пункт д.Вязовск Рековичского сельского поселения
Дубровского района Брянской области

(наименование объекта землеустройства)

План границ объекта



Масштаб 1:4000

Используемые условные знаки и обозначения:

	- граница объекта		- граница кадастрового квартала
32:11:0470202:5	кадастровый номер земельного участка включенного в ЕГРН	32:11:0470202	- номер кадастрового квартала
	- характерная точка границы объекта		- граница административно - территориальных образований
	- граница земельного участка		- объект капитального строительства

Подпись Кадастровый инженер ООО "Деловой центр"

Дата "19" октября 2020 г.

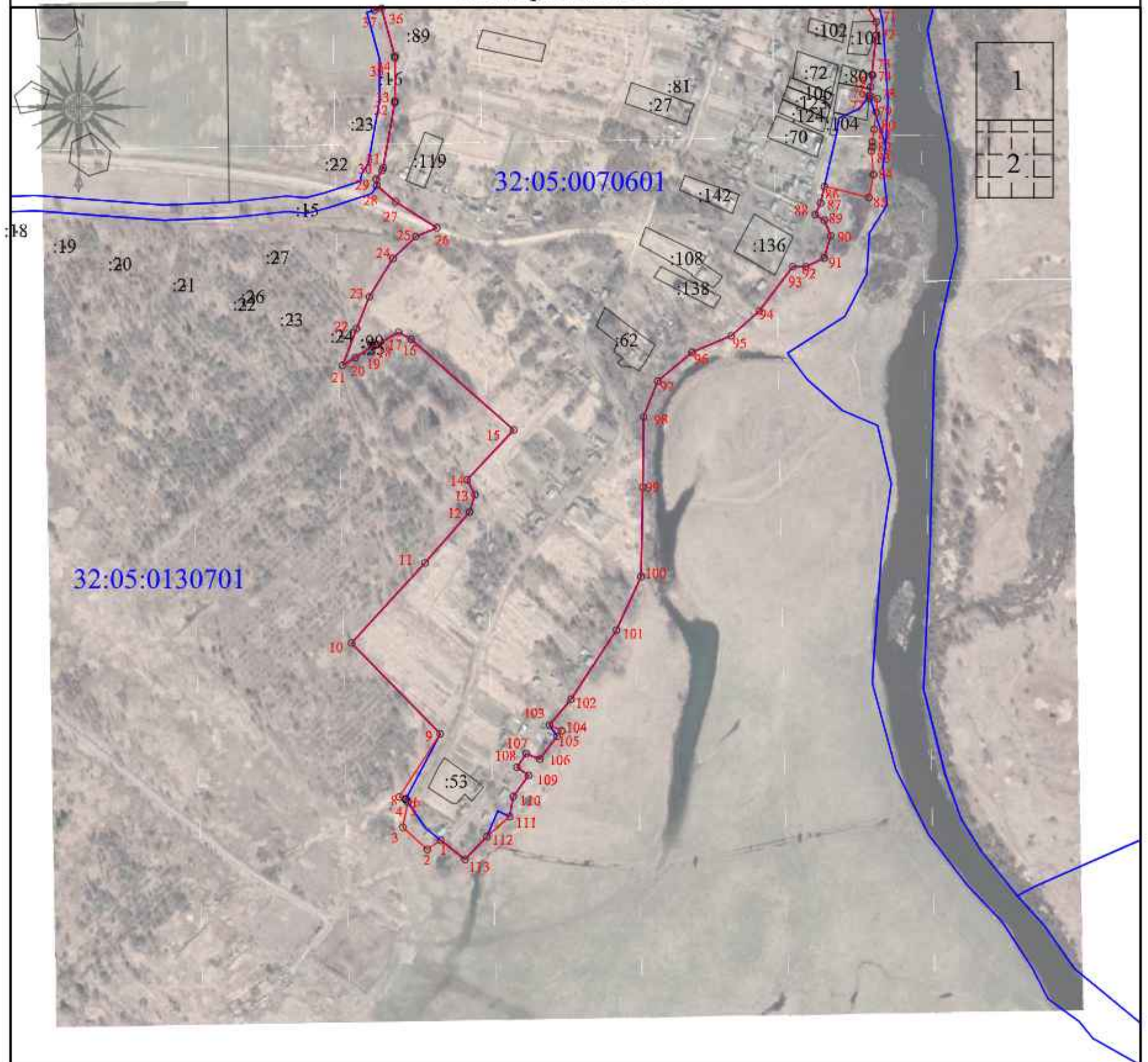
Место для размещения источника картографического материала



КАРТА(ПЛАН)
Населенный пункт д.Вязовск Рековичского сельского поселения
Дубровского района Брянской области

(наименование объекта землеустройства)

План границ объекта



Масштаб 1:4000

Используемые условные знаки и обозначения:

	- граница объекта		- граница кадастрового квартала
32:11:0470202:5	кадастровый номер земельного участка включенного в ЕГРН	32:11:0470202	- номер кадастрового квартала
	- характерная точка границы объекта		- граница административно - территориальных образований
	- граница земельного участка		- объект капитального строительства



Кадастровый инженер ООО "Деловой центр"

Подпись

Абрамова Е.А.

Дата "19" октября 2020 г.

Место для поиска печати лица, составившего карту (план) объекта

КАРТА (ПЛАН)

**Населенный пункт д.Девочкино Рековичского сельского поселения Дубровского района
Брянской области**

(наименование объекта землеустройства)

Титульный лист

1. Сведения о заказчике землеустроительных работ:

О физическом лице:

Фамилия, имя, отчество (отчество указывается при наличии) -

О юридическом лице, органе государственной власти, органе местного самоуправления:

Полное наименование: Департамент внутренней политики Брянской области

Страна регистрации (инкорпорации) (указывается в отношении иностранного юридического лица):-

Фамилия и инициалы уполномоченного представителя, его должность, реквизиты доверенности (если представитель действует по доверенности):

Куленова Т.В., директор департамента внутренней политики Брянской области

Подпись  Куленова Т.В.

Дата 19 октября 2020 г.

Место для оттиска печати заказчика

2. Сведения об исполнителе землеустроительных работ

Об индивидуальном предпринимателе:

Фамилия, имя, отчество (отчество указывается при наличии) -

Идентификационный номер налогоплательщика: -

Контактный телефон и почтовый адрес: -

Номер квалификационного аттестата кадастрового инженера (если исполнителем является кадастровый инженер):-

О юридическом лице:

Полное наименование: Общество с ограниченной ответственностью «Деловой центр недвижимости»

Основной государственный регистрационный номер: 1156733021246

Контактный телефон и почтовый адрес: +7(4812) 64-73-99/(4812) 35-84-65

214000, Россия, Смоленская обл., г. Смоленск, ул. Ленина, д. 23/8

Фамилия и инициалы уполномоченного представителя юридического лица, его должность, реквизиты доверенности (если представитель действует по доверенности): Абрамова Е.А., директор

Сведения о кадастровом инженере: Абрамова Екатерина Александровна, № 67-16-0498

Подпись  Абрамова Е.А.

Дата 19 октября 2020 г.

Место для оттиска печати лица, составившего карту (план) объекта землеустройства

КАРТА (ПЛАН)

Населенный пункт д. Девочкино Рековичского сельского поселения Дубровского района Брянской области

(наименование объекта землеустройства)

Титульный лист

3. Сведения о согласовании карты (плана) объекта землеустройства:

Полное наименование органа (организации), с которым осуществляется согласование, фамилия и инициалы уполномоченного лица, его должность: Администрация Дубровского района Брянской области, Шевелёв И.А., глава администрации Дубровского района

Реквизиты письма (дата и номер, если согласование оформлено в виде письма):

Подпись  Шевелёв И.А.

Дата 19 октября 2020 г.

Место для оттиска печати органа (организации), с которым осуществляется согласование

4. Информация о передаче карты (плана) объекта землеустройства в государственный фонд данных, полученных в результате проведения землеустройства:

Регистрационный №: -

Дата передачи « - » - г.

(наименование органа (организации), осуществляющего хранение землеустроительной документации)

КАРТА (ПЛАН)

Населенный пункт д.Девочкино, Рековичского сельского поселения Дубровского района
Брянской области

(наименование объекта землеустройства)

№ п/п	Содержание	Номера листов
1	2	3
1	Основания для проведения землеустроительных работ и исходные данные	4
2	Сведения об объекте землеустройства	5
3	Сведения о местоположении границ объекта землеустройства	6
4	Сведения о местоположении измененных (уточненных) границ объекта землеустройства	9
5	План границ объекта землеустройства	10

КАРТА (ПЛАН)

**Населенный пункт д.Девочкино, Рековичского сельского поселения Дубровского района
Брянской области**

(наименование объекта землеустройства)

Основания для проведения землеустроительных работ и исходные данные**Перечень документов**

№ п/п	Наименование и реквизиты документа	Сведения об органе (организации), подготовившем или принявшем документ
1	2	3
1	Государственный контракт № Ф.2018.467455 от 02.10.2018 г.	Департамент внутренней политики Брянской области
2	Постановление Правительства Брянской области от 14.05.2018 г. № 233-п «Об утверждении реестра административно-территориальных единиц, административных округов, населенных пунктов Брянской области»	Правительство Брянской области
3	Правила землепользования и застройки Рековичского сельского поселения Дубровского района Брянской области (Решение № 25 от 21.10.2019 г.)	Рековичский сельский Совет народных депутатов
4	Единая электронная картографическая основа Космические снимки егип	Веб-приложение «Публичная кадастровая карта» версия 5.0. ПКК © Росреестр 2010-2016.

КАРТА (ПЛАН)

**Населенный пункт д.Девочкино, Рековичского сельского поселения Дубровского района
Брянской области**

(наименование объекта землеустройства)

Сведения об объекте землеустройства

№ п/п	Характеристики объекта землеустройства	Описание характеристик
1	2	3
1.	Местоположение объекта землеустройства	Российская Федерация, Брянская область, Дубровский район, Рековичское с/п., граница д.Девочкино
2.	Площадь объекта землеустройства +/- величина погрешности определения площади (Р +/- Дельта Р)	150380 +/- 136 м ²
3.	Иные характеристики объекта землеустройства	-

КАРТА (ПЛАН)

Населенный пункт д.Девочкино, Рековичского сельского поселения Дубровского района
Брянской области

(наименование объекта землеустройства)

Сведения о местоположении границ объекта землеустройства

1. Система координат МСК-32, зона 1

2. Сведения о характерных точках границ объекта землеустройства

Обозначение характерных точек границ	Координаты, м		Метод определения координат и средняя квадратическая погрешность положения характерной точки (Mt), м	Описание обозначения точки
	X	Y		
1	2	3	4	5
1	534261.55	1327267.02	Картометрический метод, 0.10	-
2	534335.81	1327225.66	Картометрический метод, 0.10	-
3	534364.01	1327221.43	Картометрический метод, 0.10	-
4	534382.81	1327211.56	Картометрический метод, 0.10	-
5	534420.41	1327185.24	Картометрический метод, 0.10	-
6	534350.85	1327095.94	Картометрический метод, 0.10	-
7	534315.13	1327106.28	Картометрический метод, 0.10	-
8	534268.13	1327038.60	Картометрический метод, 0.10	-
9	534258.77	1327044.10	Картометрический метод, 0.10	-
10	534218.26	1326982.42	Картометрический метод, 0.10	-
11	534270.95	1326943.66	Картометрический метод, 0.10	-
12	534233.35	1326895.72	Картометрический метод, 0.10	-
13	534191.05	1326922.98	Картометрический метод, 0.10	-
14	534172.25	1326902.30	Картометрический метод, 0.10	-
15	534163.90	1326906.30	Картометрический метод, 0.10	-
16	534141.13	1326874.41	Картометрический метод, 0.10	-
17	534106.59	1326839.85	Картометрический метод, 0.10	-
18	534115.85	1326833.68	Картометрический метод, 0.10	-
19	534105.51	1326819.58	Картометрический метод, 0.10	-
20	534093.49	1326823.24	Картометрический метод, 0.10	-
21	534073.05	1326796.90	Картометрический метод, 0.10	-
22	534083.22	1326788.56	Картометрический метод, 0.10	-
23	534066.97	1326769.76	Картометрический метод, 0.10	-
24	533958.85	1326810.52	Картометрический метод, 0.10	-
25	533910.62	1326824.90	Картометрический метод, 0.10	-
26	533909.03	1326844.58	Картометрический метод, 0.10	-
27	533935.34	1326860.94	Картометрический метод, 0.10	-
28	533987.04	1326909.82	Картометрический метод, 0.10	-
29	534048.14	1326985.02	Картометрический метод, 0.10	-

КАРТА (ПЛАН)

**Населенный пункт д.Девочкино, Рековичского сельского поселения Дубровского района
Брянской области**

(наименование объекта землеустройства)

Сведения о местоположении границ объекта землеустройства

1. Система координат МСК-32, зона 1

2. Сведения о характерных точках границ объекта землеустройства

Обозначение характерных точек границ	Координаты, м		Метод определения координат и средняя квадратическая погрешность положения характерной точки (Мт), м	Описание обозначения точки
	X	Y		
1	2	3	4	5
30	534209.85	1327197.46	Картометрический метод, 0.10	-
31	534238.99	1327247.28	Картометрический метод, 0.10	-
1	534261.55	1327267.02	Картометрический метод, 0.10	-
32	533710.88	1326960.87	Картометрический метод, 0.10	-
33	533739.82	1326956.82	Картометрический метод, 0.10	-
34	533782.18	1326946.92	Картометрический метод, 0.10	-
35	533817.83	1326940.72	Картометрический метод, 0.10	-
36	533862.96	1326932.38	Картометрический метод, 0.10	-
37	533863.90	1326902.30	Картометрический метод, 0.10	-
38	533865.78	1326867.52	Картометрический метод, 0.10	-
39	533862.28	1326853.23	Картометрический метод, 0.10	-
40	533862.96	1326828.98	Картометрический метод, 0.10	-
41	533859.20	1326744.38	Картометрический метод, 0.10	-
42	533773.66	1326704.90	Картометрический метод, 0.10	-
43	533752.98	1326767.88	Картометрический метод, 0.10	-
44	533727.60	1326763.18	Картометрический метод, 0.10	-
45	533714.44	1326791.38	Картометрический метод, 0.10	-
46	533689.06	1326787.62	Картометрический метод, 0.10	-
47	533685.30	1326799.84	Картометрический метод, 0.10	-
48	533693.76	1326811.12	Картометрический метод, 0.10	-
49	533656.63	1326895.77	Картометрический метод, 0.10	-
50	533682.98	1326917.47	Картометрический метод, 0.10	-
32	533710.88	1326960.87	Картометрический метод, 0.10	-
51	534504.07	1327022.62	Картометрический метод, 0.10	-
52	534564.23	1327018.86	Картометрический метод, 0.10	-
53	534591.49	1326997.24	Картометрический метод, 0.10	-
54	534556.71	1326939.90	Картометрический метод, 0.10	-

КАРТА (ПЛАН)

Населенный пункт д.Девочкино, Рековичского сельского поселения Дубровского района
Брянской области

(наименование объекта землеустройства)

Сведения о местоположении границ объекта землеустройства

1. Система координат МСК-32, зона 1

2. Сведения о характерных точках границ объекта землеустройства

Обозначение характерных точек границ	Координаты, м		Метод определения координат и средняя квадратическая погрешность положения характерной точки (Mt), м	Описание обозначения точки
	X	Y		
1	2	3	4	5
55	534575.51	1326925.80	Картометрический метод, 0.10	-
56	534463.65	1326758.48	Картометрический метод, 0.10	-
57	534376.23	1326813.94	Картометрический метод, 0.10	-
51	534504.07	1327022.62	Картометрический метод, 0.10	-

3. Сведения о характерных точках части (частей) границы объекта землеустройства

Обозначение характерных точек границ	Координаты, м		Метод определения координат и средняя квадратическая погрешность положения характерной точки (Mt), м	Описание обозначения точки
	X	Y		
1	2	3	4	5
-	-	-	-	-

КАРТА (ПЛАН)

Населенный пункт д.Девочкино, Рековичского сельского поселения Дубровского района
Брянской области

(наименование объекта землеустройства)

Сведения о местоположении измененных (уточненных) границ объекта землеустройства

1. Система координат -

2. Сведения о характерных точках границ объекта землеустройства

Обозначение характерных точек границ	Существующие координаты, м		Измененные (уточненные) координаты, м		Метод определения координат и средняя квадратическая погрешность положения характерной точки (Mt), м	Описание закрепления точки
	X	Y	X	Y		
1	2	3	4	5	6	7
-	-	-	-	-	-	-

3. Сведения о характерных точках части (частей) границы объекта землеустройства

Обозначение характерных точек границ	Существующие координаты, м		Измененные (уточненные) координаты, м		Метод определения координат и средняя квадратическая погрешность положения характерной точки (Mt), м	Описание закрепления точки
	X	Y	X	Y		
1	2	3	4	5	6	7
-	-	-	-	-	-	-

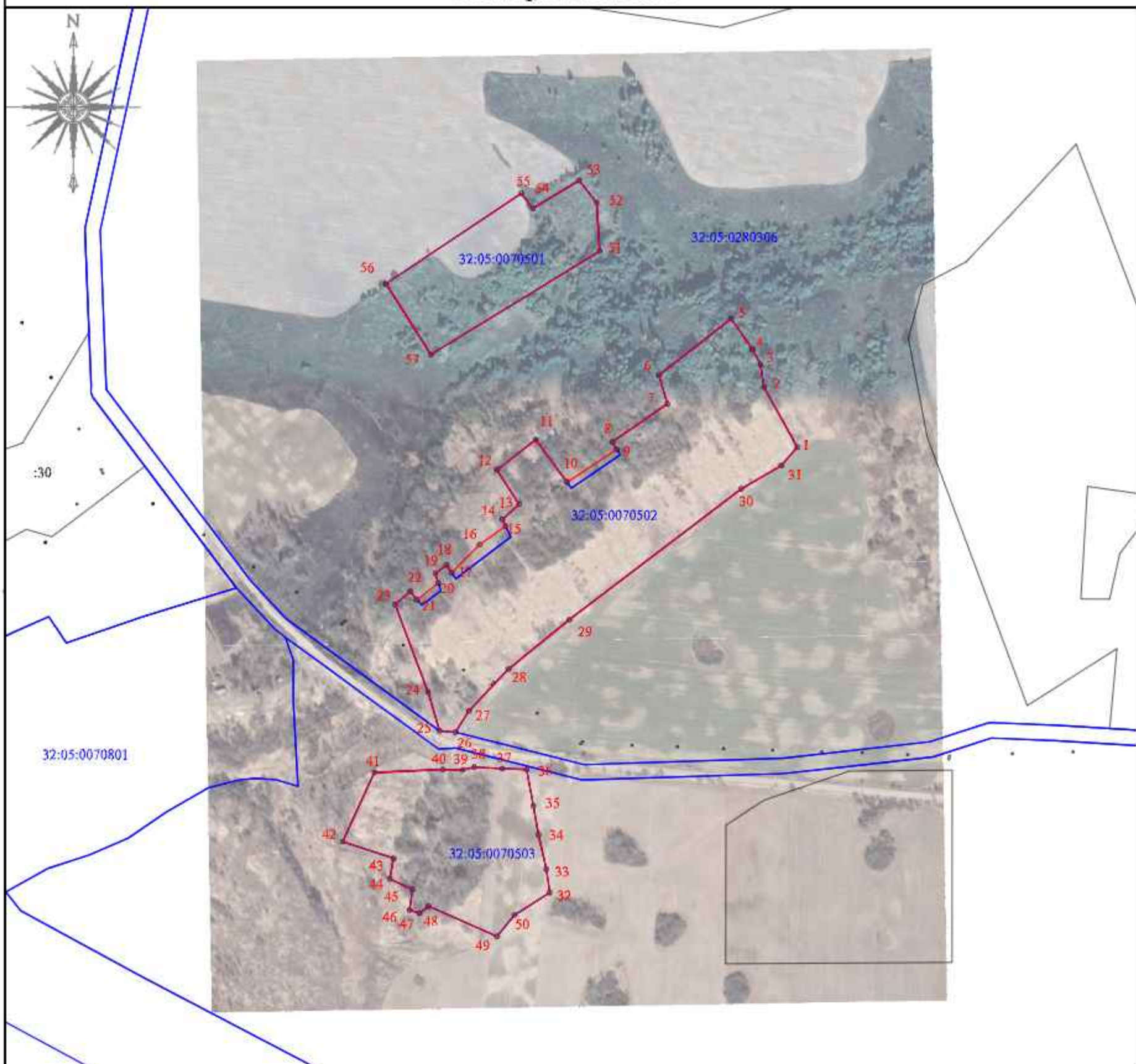
4. Сведения о частях границ объекта землеустройства, совпадающих с местоположением внешних границ природных объектов и (или) объектов искусственного происхождения

Обозначение части границ		Существующее описание прохождения части границ	Измененное (уточненное) описание прохождения части границ
от точки	до точки		
1	2	3	4
-	-	-	-

КАРТА(ПЛАН)
Населенный пункт д. Девочкино Рековичского сельского поселения
Дубровского района Брянской области

(наименование объекта землеустройства)

План границ объекта



Масштаб 1:4000

Используемые условные знаки и обозначения:

—	- граница объекта	—	- граница кадастрового квартала
32:11:0470202:5	кадастровый номер земельного участка включенного в ЕГРН	32:11:0470202	- номер кадастрового квартала
• 1	- характерная точка границы объекта	—	- граница административно - территориальных образований
—	- граница земельного участка	■	- объект капитального строительства

Подпись  Место для отложения печати кадастрового инженера

Кадастровый инженер ООО "Деловой центр"

Абрамова Е.А.

Дата "30" марта 2020 г.

КАРТА (ПЛАН)

Населенный пункт д. Должанская Слобода Рековичского сельского поселения Дубровского района Брянской области

(наименование объекта землеустройства)

Титульный лист

1. Сведения о заказчике землеустроительных работ:

О физическом лице:

Фамилия, имя, отчество (отчество указывается при наличии) -

О юридическом лице, органе государственной власти, органе местного самоуправления:

Полное наименование: Департамент внутренней политики Брянской области

Страна регистрации (инкорпорации) (указывается в отношении иностранного юридического лица):-

Фамилия и инициалы уполномоченного представителя, его должность, реквизиты доверенности (если представитель действует по доверенности):

Кулешова Т.В., директор департамента внутренней политики Брянской области

Подпись  Кулешова Т.В.

Дата 19 октября 2020 г.

Место для оттиска печати заказчика

2. Сведения об исполнителе землеустроительных работ

Об индивидуальном предпринимателе:

Фамилия, имя, отчество (отчество указывается при наличии) -

Идентификационный номер налогоплательщика: -

Контактный телефон и почтовый адрес: -

Номер квалификационного аттестата кадастрового инженера (если исполнителем является кадастровый инженер):-

О юридическом лице:

Полное наименование: Общество с ограниченной ответственностью «Деловой центр недвижимости»

Основной государственный регистрационный номер: 1156733021246

Контактный телефон и почтовый адрес: +7(4812) 64-73-99/(4812) 35-84-65

214000, Россия, Смоленская обл., г. Смоленск, ул. Ленина, д. 23/8

Фамилия и инициалы уполномоченного представителя юридического лица, его должность, реквизиты доверенности (если представитель действует по доверенности): Абрамова Е.А., директор

Сведения о кадастровом инженере: Абрамова Екатерина Александровна, № 67-16-0498

Подпись  Абрамова Е.А.

Дата 19 октября 2020 г.

Место для оттиска печати лица, составившего карту (план) объекта землеустройства

КАРТА (ПЛАН)

Населенный пункт д. Должанская Слобода Рековичского сельского поселения Дубровского района
Брянской области

(наименование объекта землеустройства)

Титульный лист

3. Сведения о согласовании карты (плана) объекта землеустройства:

Полное наименование органа (организации), с которым осуществляется согласование, фамилия и инициалы уполномоченного лица, его должность: Администрация Дубровского района Брянской области, Шевелёв И.А., глава администрации Дубровского района

Реквизиты письма (дата и номер, если согласование оформлено в виде письма):

Подпись  Шевелёв И.А.

Дата 19 октября 2020 г.

Место для оттиска печати органа (организации), с которым осуществляется согласование

4. Информация о передаче карты (плана) объекта землеустройства в государственный фонд данных, полученных в результате проведения землеустройства:

Регистрационный №:

Дата передачи « - » - г.

(наименование органа (организации), осуществляющего хранение землеустроительной документации)

КАРТА (ПЛАН)

Населенный пункт д.Должанская Слобода, Рековичского сельского поселения Дубровского района Брянской области

(наименование объекта землеустройства)

№ п/п	Содержание	Номера листов
1	2	3
1	Основания для проведения землеустроительных работ и исходные данные	4
2	Сведения об объекте землеустройства	5
3	Сведения о местоположении границ объекта землеустройства	6
4	Сведения о местоположении измененных (уточненных) границ объекта землеустройства	8
5	План границ объекта землеустройства	9

КАРТА (ПЛАН)

Населенный пункт д.Должанская Слобода, Рековичского сельского поселения Дубровского района Брянской области

(наименование объекта землеустройства)

Основания для проведения землеустроительных работ и исходные данные**Перечень документов**

№ п/п	Наименование и реквизиты документа	Сведения об органе (организации), подготовившем или принявшем документ
1	2	3
1	Государственный контракт № Ф.2018.467455 от 02.10.2018 г.	Департамент внутренней политики Брянской области
2	Постановление Правительства Брянской области от 14.05.2018 г. № 233-п «Об утверждении реестра административно-территориальных единиц, административных округов, населенных пунктов Брянской области»	Правительство Брянской области
3	Правила землепользования и застройки Рековичского сельского поселения Дубровского района Брянской области (Решение № 25 от 21.10.2019 г.)	Рековичский сельский Совет народных депутатов
4	Единая электронная картографическая основа Космические снимки егип	Веб-приложение «Публичная кадастровая карта» версия 5.0. ПКК © Росреестр 2010-2016.

КАРТА (ПЛАН)

Населенный пункт д. Должанская Слобода, Рековичского сельского поселения Дубровского района Брянской области

(наименование объекта землеустройства)

Сведения об объекте землеустройства

№ п/п	Характеристики объекта землеустройства	Описание характеристик
1	2	3
1.	Местоположение объекта землеустройства	Российская Федерация, Брянская область, Дубровский район, Рековичское с/п., граница д. Должанская Слобода
2.	Площадь объекта землеустройства +/- величина погрешности определения площади (Р +/- Дельта Р)	182488 +/- 150 м²
3.	Иные характеристики объекта землеустройства	-

КАРТА (ПЛАН)

Населенный пункт д.Должанская Слобода, Рековичского сельского поселения Дубровского района Брянской области

(наименование объекта землеустройства)

Сведения о местоположении границ объекта землеустройства

1. Система координат МСК-32, зона 1

2. Сведения о характерных точках границ объекта землеустройства

Обозначение характерных точек границ	Координаты, м		Метод определения координат и средняя квадратическая погрешность положения характерной точки (Mt), м	Описание обозначения точки
	X	Y		
1	2	3	4	5
1	541737.24	1321823.90	Картометрический метод, 0.10	-
2	541716.49	1321859.59	Картометрический метод, 0.10	-
3	541701.55	1321897.77	Картометрический метод, 0.10	-
4	541826.05	1322056.30	Картометрический метод, 0.10	-
5	541708.19	1322126.02	Картометрический метод, 0.10	-
6	541649.25	1322072.94	Картометрический метод, 0.10	-
7	541566.00	1322063.69	Картометрический метод, 0.10	-
8	541461.68	1321978.28	Картометрический метод, 0.10	-
9	541400.26	1322035.55	Картометрический метод, 0.10	-
10	541362.91	1322009.82	Картометрический метод, 0.10	-
11	541279.91	1321941.76	Картометрический метод, 0.10	-
12	541191.10	1321856.27	Картометрический метод, 0.10	-
13	541258.33	1321777.42	Картометрический метод, 0.10	-
14	541230.11	1321757.50	Картометрический метод, 0.10	-
15	541240.07	1321725.13	Картометрический метод, 0.10	-
16	541259.16	1321706.87	Картометрический метод, 0.10	-
17	541266.63	1321683.63	Картометрический метод, 0.10	-
18	541255.01	1321676.16	Картометрический метод, 0.10	-
19	541227.62	1321638.81	Картометрический метод, 0.10	-
20	541345.48	1321538.38	Картометрический метод, 0.10	-
21	541367.06	1321569.92	Картометрический метод, 0.10	-
22	541294.02	1321637.15	Картометрический метод, 0.10	-
23	541315.60	1321666.20	Картометрический метод, 0.10	-
24	541425.40	1321578.99	Картометрический метод, 0.10	-
25	541641.79	1321790.70	Картометрический метод, 0.10	-
26	541681.63	1321755.84	Картометрический метод, 0.10	-
1	541737.24	1321823.90	Картометрический метод, 0.10	-

КАРТА (ПЛАН)

Населенный пункт д.Должанская Слобода, Рековичского сельского поселения Дубровского района Брянской области

(наименование объекта землеустройства)

Сведения о местоположении границ объекта землеустройства

1. Система координат МСК-32, зона 1

3. Сведения о характерных точках части (частей) границы объекта землеустройства

Обозначение характерных точек границ	Координаты, м		Метод определения координат и средняя квадратическая погрешность положения характерной точки (Mt), м	Описание обозначения точки
	X	Y		
1	2	3	4	5
-	-	-	-	-

КАРТА (ПЛАН)

Населенный пункт д. Должанская Слобода, Рековичского сельского поселения Дубровского района Брянской области

(наименование объекта землеустройства)

Сведения о местоположении измененных (уточненных) границ объекта землеустройства

1. Система координат -

2. Сведения о характерных точках границ объекта землеустройства

Обозначение характерных точек границ	Существующие координаты, м		Измененные (уточненные) координаты, м		Метод определения координат и средняя квадратическая погрешность положения характерной точки (Mt), м	Описание закрепления точки
	X	Y	X	Y		
1	2	3	4	5	6	7
-	-	-	-	-	-	-

3. Сведения о характерных точках части (частей) границы объекта землеустройства

Обозначение характерных точек границ	Существующие координаты, м		Измененные (уточненные) координаты, м		Метод определения координат и средняя квадратическая погрешность положения характерной точки (Mt), м	Описание закрепления точки
	X	Y	X	Y		
1	2	3	4	5	6	7
-	-	-	-	-	-	-

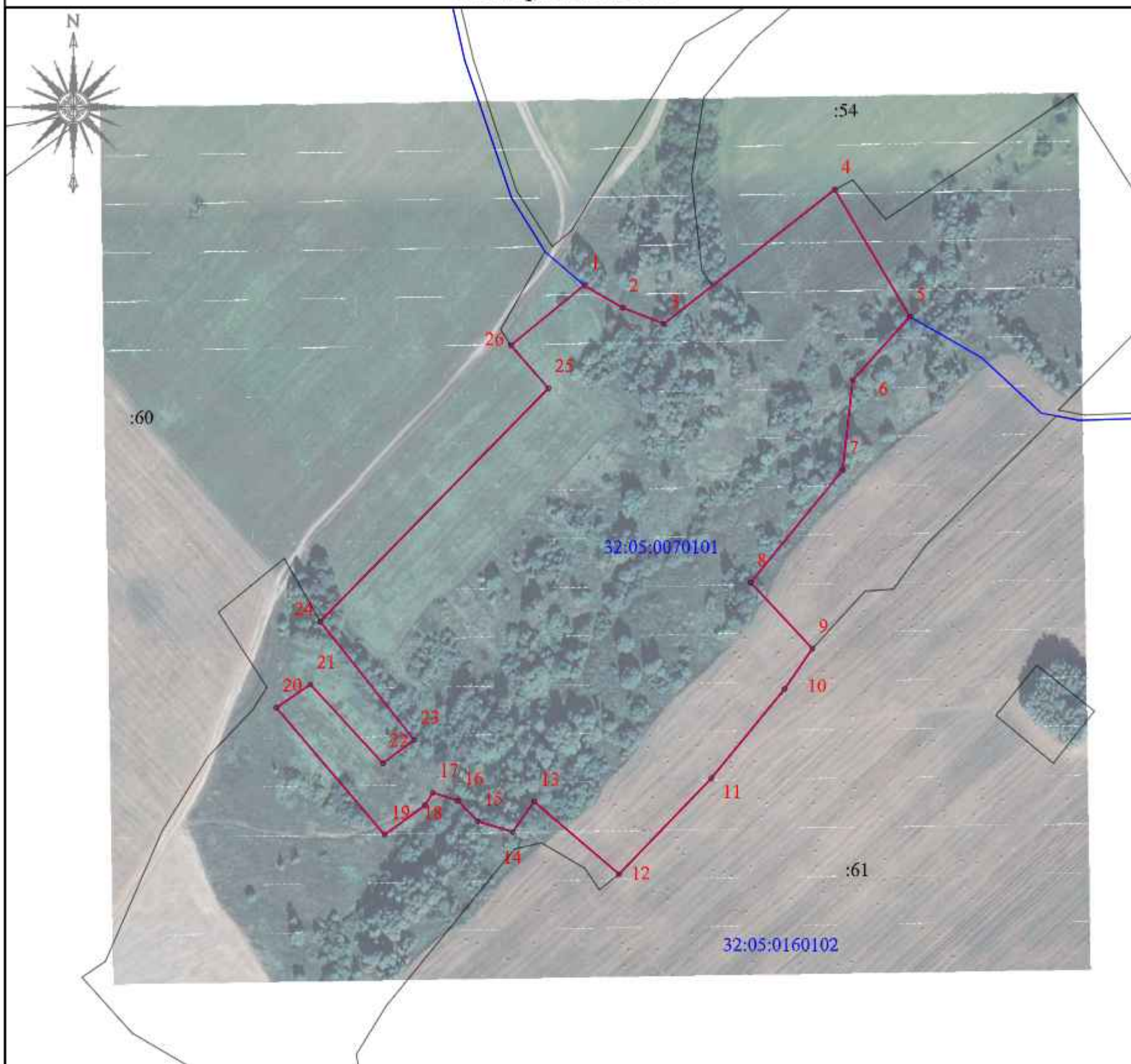
4. Сведения о частях границ объекта землеустройства, совпадающих с местоположением внешних границ природных объектов и (или) объектов искусственного происхождения

Обозначение части границ		Существующее описание прохождения части границ	Измененное (уточненное) описание прохождения части границ
от точки	до точки		
1	2	3	4
-	-	-	-

КАРТА(ПЛАН)
Населенный пункт д. Должанская Слобода Рековичского сельского поселения
Дубровского района Брянской области

(наименование объекта землеустройства)

План границ объекта



Масштаб 1:3000

Используемые условные знаки и обозначения:

—	- граница объекта	—	- граница кадастрового квартала
32:05:0160102:61	кадастровый номер земельного участка включенного в ЕГРН	32:05:0070101	- номер кадастрового квартала
• 1	- характерная точка границы объекта	—	- граница административно - территориальных образований
—	- граница земельного участка	—	- объект капитального строительства

Подпись 

Место для отнесения к плану, составленного карту (план) объекта

Кадастровый инженер ООО "Деловой центр"

Абрамова Е.А.

Дата "19" октября 2020 г.

КАРТА (ПЛАН)

**Населенный пункт д.Загорье Рековичского сельского поселения Дубровского района
Брянской области**

(наименование объекта землеустройства)

Титульный лист

1. Сведения о заказчике землеустроительных работ:

О физическом лице:

Фамилия, имя, отчество (отчество указывается при наличии) -

О юридическом лице, органе государственной власти, органе местного самоуправления:

Полное наименование: Департамент внутренней политики Брянской области

Страна регистрации (инкорпорации) (указывается в отношении иностранного юридического лица):-

Фамилия и инициалы уполномоченного представителя, его должность, реквизиты доверенности (если представитель действует по доверенности):

Кулешова Т.В., директор департамента внутренней политики Брянской области

Подпись  Кулешова Т.В.

Дата 19 октября 2020 г.

Место для оттиска печати заказчика

2. Сведения об исполнителе землеустроительных работ

Об индивидуальном предпринимателе:

Фамилия, имя, отчество (отчество указывается при наличии): -

Идентификационный номер налогоплательщика: -

Контактный телефон и почтовый адрес: -

Номер квалификационного аттестата кадастрового инженера (если исполнителем является кадастровый инженер):-

О юридическом лице:

Полное наименование: Общество с ограниченной ответственностью «Деловой центр недвижимости»

Основной государственный регистрационный номер: 1156733021246

Контактный телефон и почтовый адрес: +7(4812) 64-73-99/(4812) 35-84-65

214000, Россия, Смоленская обл., г. Смоленск, ул. Ленина, д. 23/8

Фамилия и инициалы уполномоченного представителя юридического лица, его должность, реквизиты доверенности (если представитель действует по доверенности): Абрамова Е.А., директор

Сведения о кадастровом инженер: Абрамова Екатерина Александровна, № 67-16-0498

Подпись  Абрамова Е.А.

Дата 19 октября 2020 г.

Место для оттиска печати лица, составившего карту (план) объекта землеустройства

КАРТА (ПЛАН)

Населенный пункт д. Загорье Рековичского сельского поселения Дубровского района Брянской области

(наименование объекта землеустройства)

Титульный лист

3. Сведения о согласовании карты (плана) объекта землеустройства:

Полное наименование органа (организации), с которым осуществляется согласование, фамилия и инициалы уполномоченного лица, его должность: Администрация Дубровского района Брянской области, Шевелёв И.А., глава администрации Дубровского района

Реквизиты письма (дата и номер, если согласование оформлено в виде письма):

Подпись  Шевелёв И.А.

Дата 19 октября 2020 г.

Место для оттиска печати органа (организации), с которым осуществляется согласование

4. Информация о передаче карты (плана) объекта землеустройства в государственный фонд данных, полученных в результате проведения землеустройства:

Регистрационный №:

Дата передачи «...» ... - г.

(наименование органа (организации), осуществляющего хранение землеустроительной документации)

КАРТА (ПЛАН)

Населенный пункт д.Загорье, Рековичского сельского поселения Дубровского района
Брянской области

(наименование объекта землеустройства)

№ п/п	Содержание	Номера листов
1	2	3
1	Основания для проведения землеустроительных работ и исходные данные	4
2	Сведения об объекте землеустройства	5
3	Сведения о местоположении границ объекта землеустройства	6
4	Сведения о местоположении измененных (уточненных) границ объекта землеустройства	8
5	План границ объекта землеустройства	9

КАРТА (ПЛАН)

**Населенный пункт д.Загорье, Рековичского сельского поселения Дубровского района
Брянской области**

(наименование объекта землеустройства)

Основания для проведения землеустроительных работ и исходные данные

Перечень документов

№ п/п	Наименование и реквизиты документа	Сведения об органе (организации), подготовившем или принявшем документ
1	2	3
1	Государственный контракт № Ф.2018.467455 от 02.10.2018 г.	Департамент внутренней политики Брянской области
2	Постановление Правительства Брянской области от 14.05.2018 г. № 233-п «Об утверждении реестра административно-территориальных единиц, административных округов, населенных пунктов Брянской области»	Правительство Брянской области
3	Правила землепользования и застройки Рековичского сельского поселения Дубровского района Брянской области (Решение № 25 от 21.10.2019 г.)	Рековичский сельский Совет народных депутатов
4	Единая электронная картографическая основа Космические снимки егп	Веб-приложение «Публичная кадастровая карта» версия 5.0. ПКК © Росреестр 2010-2016.

КАРТА (ПЛАН)

**Населенный пункт д.Загорье, Рековичского сельского поселения Дубровского района
Брянской области**

(наименование объекта землеустройства)

Сведения об объекте землеустройства

№ п/п	Характеристики объекта землеустройства	Описание характеристик
1	2	3
1.	Местоположение объекта землеустройства	Российская Федерация, Брянская область, Дубровский район, Рековичское с/п., граница д.Загорье
2.	Площадь объекта землеустройства +/- величина погрешности определения площади (Р +/- Дельта Р)	120213 +/- 121 м²
3.	Иные характеристики объекта землеустройства	-

КАРТА (ПЛАН)

Населенный пункт д.Загорье, Рековичского сельского поселения Дубровского района Брянской области

(наименование объекта землеустройства)

Сведения о местоположении границ объекта землеустройства

1. Система координат МСК-32, зона 1

2. Сведения о характерных точках границ объекта землеустройства

Обозначение характерных точек границ	Координаты, м		Метод определения координат и средняя квадратическая погрешность положения характерной точки (Mt), м	Описание обозначения точки
	X	Y		
1	2	3	4	5
1	538216.03	1324630.30	Картометрический метод, 0.10	-
2	538237.00	1324464.87	Картометрический метод, 0.10	-
3	538190.40	1324462.54	Картометрический метод, 0.10	-
4	538146.13	1324434.58	Картометрический метод, 0.10	-
5	538099.53	1324371.67	Картометрический метод, 0.10	-
6	538043.61	1324339.05	Картометрический метод, 0.10	-
7	537955.07	1324299.44	Картометрический метод, 0.10	-
8	537896.82	1324273.81	Картометрический метод, 0.10	-
9	537868.86	1324336.72	Картометрический метод, 0.10	-
10	537934.10	1324376.33	Картометрический метод, 0.10	-
11	537964.39	1324399.63	Картометрический метод, 0.10	-
12	538017.98	1324408.95	Картометрический метод, 0.10	-
13	537987.69	1324483.51	Картометрический метод, 0.10	-
14	538062.25	1324518.46	Картометрический метод, 0.10	-
15	538045.94	1324595.35	Картометрический метод, 0.10	-
16	538146.13	1324604.67	Картометрический метод, 0.10	-
17	538192.73	1324618.65	Картометрический метод, 0.10	-
1	538216.03	1324630.30	Картометрический метод, 0.10	-
18	538237.58	1324380.99	Картометрический метод, 0.10	-
19	538307.48	1324358.85	Картометрический метод, 0.10	-
20	538317.96	1324374.00	Картометрический метод, 0.10	-
21	538364.56	1324355.36	Картометрический метод, 0.10	-
22	538361.07	1324341.38	Картометрический метод, 0.10	-
23	538408.83	1324321.57	Картометрический метод, 0.10	-
24	538450.77	1324291.28	Картометрический метод, 0.10	-
25	538478.73	1324266.82	Картометрический метод, 0.10	-
26	538493.88	1324238.86	Картометрический метод, 0.10	-
27	538553.29	1324195.75	Картометрический метод, 0.10	-

КАРТА (ПЛАН)**Населенный пункт д.Загорье, Рековичского сельского поселения Дубровского района Брянской области**

(наименование объекта землеустройства)

Сведения о местоположении границ объекта землеустройства

1. Система координат МСК-32, зона 1

2. Сведения о характерных точках границ объекта землеустройства

Обозначение характерных точек границ	Координаты, м		Метод определения координат и средняя квадратическая погрешность положения характерной точки (Mt), м	Описание обозначения точки
	X	Y		
1	2	3	4	5
28	538649.99	1324186.43	Картометрический метод, 0.10	-
29	538651.15	1324094.40	Картометрический метод, 0.10	-
30	538613.87	1324092.07	Картометрический метод, 0.10	-
31	538612.71	1324181.77	Картометрический метод, 0.10	-
32	538556.79	1324184.10	Картометрический метод, 0.10	-
33	538486.89	1324236.53	Картометрический метод, 0.10	-
34	538432.13	1324154.98	Картометрический метод, 0.10	-
35	538204.96	1324292.45	Картометрический метод, 0.10	-
36	538216.61	1324341.38	Картометрический метод, 0.10	-
18	538237.58	1324380.99	Картометрический метод, 0.10	-
37	538393.69	1324643.11	Картометрический метод, 0.10	-
38	538465.92	1324623.31	Картометрический метод, 0.10	-
39	538529.99	1324613.99	Картометрический метод, 0.10	-
40	538532.32	1324554.57	Картометрический метод, 0.10	-
41	538539.31	1324493.99	Картометрический метод, 0.10	-
42	538539.31	1324431.08	Картометрический метод, 0.10	-
43	538392.52	1324424.09	Картометрический метод, 0.10	-
44	538392.52	1324434.58	Картометрический метод, 0.10	-
45	538370.39	1324435.74	Картометрический метод, 0.10	-
46	538370.39	1324469.53	Картометрический метод, 0.10	-
47	538390.19	1324469.53	Картометрический метод, 0.10	-
37	538393.69	1324643.11	Картометрический метод, 0.10	-
3. Сведения о характерных точках части (частей) границы объекта землеустройства				
Обозначение характерных точек границ	Координаты, м		Метод определения координат и средняя квадратическая погрешность положения характерной точки (Mt), м	Описание обозначения точки
	X	Y		
1	2	3	4	5
-	-	-	-	-

КАРТА (ПЛАН)

**Населенный пункт д.Загорье, Рековичского сельского поселения Дубровского района
Брянской области**

(наименование объекта землеустройства)

Сведения о местоположении измененных (уточненных) границ объекта землеустройства

1. Система координат -

2. Сведения о характерных точках границ объекта землеустройства

Обозначение характерных точек границ	Существующие координаты, м		Измененные (уточненные) координаты, м		Метод определения координат и средняя квадратическая погрешность положения характерной точки (Mt), м	Описание закрепления точки
	X	Y	X	Y		
1	2	3	4	5	6	7
-	-	-	-	-	-	-

3. Сведения о характерных точках части (частей) границы объекта землеустройства

Обозначение характерных точек границ	Существующие координаты, м		Измененные (уточненные) координаты, м		Метод определения координат и средняя квадратическая погрешность положения характерной точки (Mt), м	Описание закрепления точки
	X	Y	X	Y		
1	2	3	4	5	6	7
-	-	-	-	-	-	-

4. Сведения о частях границ объекта землеустройства, совпадающих с местоположением внешних границ природных объектов и (или) объектов искусственного происхождения

Обозначение части границ		Существующее описание прохождения части границ	Измененное (уточненное) описание прохождения части границ
от точки	до точки		
1	2	3	4
-	-	-	-

КАРТА (ПЛАН)

Населенный пункт д.Зимницкая Слобода Рековичского сельского поселения Дубровского района Брянской области

(наименование объекта землеустройства)

Титульный лист

1. Сведения о заказчике землеустроительных работ:

О физическом лице:

Фамилия, имя, отчество (отчество указывается при наличии) -

О юридическом лице, органе государственной власти, органе местного самоуправления:

Полное наименование: Департамент внутренней политики Брянской области

Страна регистрации (инкорпорации) (указывается в отношении иностранного юридического лица):-

Фамилия и инициалы уполномоченного представителя, его должность, реквизиты доверенности (если представитель действует по доверенности):

Кулешова Т.В. Сотрудник департамента внутренней политики Брянской области

Подпись  Кулешова Т.В.

Дата 19 октября 2020 г.

Место для оттиска печати заказчика

2. Сведения об исполнителе землеустроительных работ

Об индивидуальном предпринимателе:

Фамилия, имя, отчество (отчество указывается при наличии): -

Идентификационный номер налогоплательщика: -

Контактный телефон и почтовый адрес: -

Номер квалификационного аттестата кадастрового инженера (если исполнителем является кадастровый инженер):-

О юридическом лице:

Полное наименование: Общество с ограниченной ответственностью «Деловой центр недвижимости»

Основной государственный регистрационный номер: 1156733021246

Контактный телефон и почтовый адрес: +7(4812) 64-73-99/(4812) 35-84-65

214000, Россия, Смоленская обл., г. Смоленск, ул. Ленина, д. 23/8

Фамилия и инициалы уполномоченного представителя юридического лица, его должность, реквизиты доверенности (если представитель действует по доверенности): Абрамова Е.А. директор

Сведения о кадастровом инженере: Абрамова Екатерина Александровна, № 67-16-0498

Подпись  Абрамова Е.А.

Дата 19 октября 2020 г.

Место для оттиска печати лица, составившего карту (план) объекта землеустройства

КАРТА (ПЛАН)

Населенный пункт д.Зиминская Слобода Рековичского сельского поселения Дубровского района
Брянской области

(наименование объекта землеустройства)

Титульный лист

3. Сведения о согласовании карты (плана) объекта землеустройства:

Полное наименование органа (организации), с которым осуществляется согласование, фамилия и инициалы уполномоченного лица, его должность: Администрация Дубровского района Брянской области, Шевелёв И.А., глава администрации Дубровского района

Реквизиты письма (дата и номер, если согласование оформлено в виде письма):

Подпись  Шевелёв И.А.

Дата 19 октября 2020 г.

Место для оттиска печати органа (организации), с которым осуществляется согласование

4. Информация о передаче карты (плана) объекта землеустройства в государственный фонд данных, полученных в результате проведения землеустройства:

Регистрационный №: -

Дата передачи « - » - г.

(наименование органа (организации), осуществляющего хранение землеустроительной документации)

КАРТА (ПЛАН)

Населенный пункт д.Зимницкая Слобода, Рековичского сельского поселения Дубровского района Брянской области

(наименование объекта землеустройства)

№ п/п	Содержание	Номера листов
1	2	3
1	Основания для проведения землеустроительных работ и исходные данные	4
2	Сведения об объекте землеустройства	5
3	Сведения о местоположении границ объекта землеустройства	6
4	Сведения о местоположении измененных (уточненных) границ объекта землеустройства	12
5	План границ объекта землеустройства	13

КАРТА (ПЛАН)

Населенный пункт д.Зимницкая Слобода, Рековичского сельского поселения Дубровского района Брянской области

(наименование объекта землеустройства)

Основания для проведения землеустроительных работ и исходные данные

Перечень документов

№ п/п	Наименование и реквизиты документа	Сведения об органе (организации), подготовившем или принявшем документ
1	2	3
1	Государственный контракт № Ф.2018.467455 от 02.10.2018 г.	Департамент внутренней политики Брянской области
2	Постановление Правительства Брянской области от 14.05.2018 г. № 233-п «Об утверждении реестра административно-территориальных единиц, административных округов, населенных пунктов Брянской области»	Правительство Брянской области
3	Правила землепользования и застройки Рековичского сельского поселения Дубровского района Брянской области (Решение № 25 от 21.10.2019 г.)	Рековичский сельский Совет народных депутатов
4	Единая электронная картографическая основа Космические снимки esri	Веб-приложение «Публичная кадастровая карта» версия 5.0. ПКК © Росреестр 2010-2016.

КАРТА (ПЛАН)

Населенный пункт д.Зимницкая Слобода, Рековичского сельского поселения Дубровского района Брянской области

(наименование объекта землеустройства)

Сведения об объекте землеустройства

№ п/п	Характеристики объекта землеустройства	Описание характеристик
1	2	3
1.	Местоположение объекта землеустройства	Российская Федерация, Брянская область, Дубровский район, Рековичское с/п, граница д.Зимницкая Слобода
2.	Площадь объекта землеустройства +/- величина погрешности определения площади (Р +/- Дельта Р)	963393 +/- 344 м²
3.	Иные характеристики объекта землеустройства	-

КАРТА (ПЛАН)

Населенный пункт д.Зимницкая Слобода, Рековичского сельского поселения Дубровского района Брянской области

(наименование объекта землеустройства)

Сведения о местоположении границ объекта землеустройства

1. Система координат МСК-32, зона 1

2. Сведения о характерных точках границ объекта землеустройства

Обозначение характерных точек границ	Координаты, м		Метод определения координат и средняя квадратическая погрешность положения характерной точки (Мт), м	Описание обозначения точки
	X	Y		
1	2	3	4	5
1	539624.96	1319645.34	Картометрический метод, 0.10	-
2	539674.55	1319625.37	Картометрический метод, 0.10	-
3	539706.23	1319560.73	Картометрический метод, 0.10	-
4	539732.47	1319507.29	Картометрический метод, 0.10	-
5	539797.11	1319398.17	Картометрический метод, 0.10	-
6	539889.48	1319253.56	Картометрический метод, 0.10	-
7	540107.99	1318888.88	Картометрический метод, 0.10	-
8	540110.37	1318884.28	Картометрический метод, 0.10	-
9	540144.03	1318818.30	Картометрический метод, 0.10	-
10	540195.00	1318721.17	Картометрический метод, 0.10	-
11	540216.97	1318678.82	Картометрический метод, 0.10	-
12	540251.38	1318615.36	Картометрический метод, 0.10	-
13	540190.62	1318582.63	Картометрический метод, 0.10	-
14	540127.53	1318549.52	Картометрический метод, 0.10	-
15	540065.34	1318516.85	Картометрический метод, 0.10	-
16	540056.53	1318512.46	Картометрический метод, 0.10	-
17	540000.28	1318482.96	Картометрический метод, 0.10	-
18	539934.97	1318448.01	Картометрический метод, 0.10	-
19	539876.41	1318417.34	Картометрический метод, 0.10	-
20	539804.06	1318379.13	Картометрический метод, 0.10	-
21	539774.35	1318363.44	Картометрический метод, 0.10	-
22	539739.22	1318345.37	Картометрический метод, 0.10	-
23	539702.98	1318326.73	Картометрический метод, 0.10	-
24	539668.71	1318307.75	Картометрический метод, 0.10	-
25	539591.48	1318264.97	Картометрический метод, 0.10	-
26	539550.88	1318243.51	Картометрический метод, 0.10	-
27	539492.45	1318421.82	Картометрический метод, 0.10	-
28	539434.96	1318405.43	Картометрический метод, 0.10	-
29	539410.87	1318399.82	Картометрический метод, 0.10	-

КАРТА (ПЛАН)

Населенный пункт д.Зимницкая Слобода, Рековичского сельского поселения Дубровского района Брянской области

(наименование объекта землеустройства)

Сведения о местоположении границ объекта землеустройства

1. Система координат МСК-32, зона 1

2. Сведения о характерных точках границ объекта землеустройства

Обозначение характерных точек границ	Координаты, м		Метод определения координат и средняя квадратическая погрешность положения характерной точки (Мт), м	Описание обозначения точки
	X	Y		
1	2	3	4	5
30	539406.20	1318404.99	Картометрический метод, 0.10	-
31	539460.43	1318563.65	Картометрический метод, 0.10	-
32	539483.83	1318632.16	Картометрический метод, 0.10	-
33	539485.25	1318642.92	Картометрический метод, 0.10	-
34	539498.84	1318716.07	Картометрический метод, 0.10	-
35	539504.15	1318757.70	Картометрический метод, 0.10	-
36	539505.97	1318771.32	Картометрический метод, 0.10	-
37	539507.42	1318781.41	Картометрический метод, 0.10	-
38	539509.20	1318794.76	Картометрический метод, 0.10	-
39	539524.98	1318907.13	Картометрический метод, 0.10	-
40	539526.75	1318925.18	Картометрический метод, 0.10	-
41	539531.71	1318961.69	Картометрический метод, 0.10	-
42	539532.90	1318971.17	Картометрический метод, 0.10	-
43	539533.47	1318975.69	Картометрический метод, 0.10	-
44	539534.46	1318983.49	Картометрический метод, 0.10	-
45	539539.42	1319019.92	Картометрический метод, 0.10	-
46	539539.65	1319026.77	Картометрический метод, 0.10	-
47	539540.44	1319032.27	Картометрический метод, 0.10	-
48	539541.00	1319036.21	Картометрический метод, 0.10	-
49	539542.51	1319045.11	Картометрический метод, 0.10	-
50	539543.37	1319052.32	Картометрический метод, 0.10	-
51	539561.21	1319174.52	Картометрический метод, 0.10	-
52	539562.55	1319189.78	Картометрический метод, 0.10	-
53	539562.98	1319195.09	Картометрический метод, 0.10	-
54	539565.08	1319207.06	Картометрический метод, 0.10	-
55	539567.10	1319217.58	Картометрический метод, 0.10	-
56	539579.15	1319314.46	Картометрический метод, 0.10	-
57	539581.52	1319333.97	Картометрический метод, 0.10	-
58	539615.45	1319582.50	Картометрический метод, 0.10	-

КАРТА (ПЛАН)

Населенный пункт д.Зимницкая Слобода, Рековичского сельского поселения Дубровского района Брянской области

(наименование объекта землеустройства)

Сведения о местоположении границ объекта землеустройства

1. Система координат МСК-32, зона 1

2. Сведения о характерных точках границ объекта землеустройства

Обозначение характерных точек границ	Координаты, м		Метод определения координат и средняя квадратическая погрешность положения характерной точки (Mt), м	Описание обозначения точки
	X	Y		
1	2	3	4	5
1	539624.96	1319645.34	Картометрический метод, 0.10	-
59	540608.78	1322519.07	Картометрический метод, 0.10	-
60	540676.17	1322447.76	Картометрический метод, 0.10	-
61	540658.08	1322428.33	Картометрический метод, 0.10	-
62	540678.18	1322402.87	Картометрический метод, 0.10	-
63	540588.40	1322322.47	Картометрический метод, 0.10	-
64	540545.52	1322280.26	Картометрический метод, 0.10	-
65	540492.59	1322244.75	Картометрический метод, 0.10	-
66	540457.08	1322215.94	Картометрический метод, 0.10	-
67	540427.60	1322188.47	Картометрический метод, 0.10	-
68	540414.87	1322166.36	Картометрический метод, 0.10	-
69	540403.48	1322135.54	Картометрический метод, 0.10	-
70	540428.94	1322100.03	Картометрический метод, 0.10	-
71	540552.89	1322174.40	Картометрический метод, 0.10	-
72	540613.86	1322069.88	Картометрический метод, 0.10	-
73	540556.91	1322007.57	Картометрический метод, 0.10	-
74	540557.58	1321990.15	Картометрический метод, 0.10	-
75	540615.87	1321968.71	Картометрический метод, 0.10	-
76	540719.05	1321933.87	Картометрический метод, 0.10	-
77	540617.21	1321927.17	Картометрический метод, 0.10	-
78	540597.78	1321933.87	Картометрический метод, 0.10	-
79	540579.02	1321932.53	Картометрический метод, 0.10	-
80	540579.02	1321954.64	Картометрический метод, 0.10	-
81	540528.10	1321962.68	Картометрический метод, 0.10	-
82	540473.83	1321962.68	Картометрический метод, 0.10	-
83	540449.71	1321953.30	Картометрический метод, 0.10	-
84	540423.38	1321930.94	Картометрический метод, 0.10	-
85	540281.24	1321822.79	Картометрический метод, 0.10	-

КАРТА (ПЛАН)

Населенный пункт д.Зимницкая Слобода, Рековичского сельского поселения Дубровского района Брянской области

(наименование объекта землеустройства)

Сведения о местоположении границ объекта землеустройства

1. Система координат МСК-32, зона 1

2. Сведения о характерных точках границ объекта землеустройства

Обозначение характерных точек границ	Координаты, м		Метод определения координат и средняя квадратическая погрешность положения характерной точки (Mt), м	Описание обозначения точки
	X	Y		
1	2	3	4	5
86	540220.47	1321777.47	Картометрический метод, 0.10	-
87	540158.93	1321836.05	Картометрический метод, 0.10	-
88	540093.78	1321905.19	Картометрический метод, 0.10	-
89	540061.11	1321915.78	Картометрический метод, 0.10	-
90	540010.65	1321897.38	Картометрический метод, 0.10	-
91	539960.07	1321742.15	Картометрический метод, 0.10	-
92	539980.71	1321737.22	Картометрический метод, 0.10	-
93	539982.77	1321681.60	Картометрический метод, 0.10	-
94	540001.31	1321650.70	Картометрический метод, 0.10	-
95	540000.28	1321613.62	Картометрический метод, 0.10	-
96	540008.52	1321542.55	Картометрический метод, 0.10	-
97	539988.95	1321535.34	Картометрический метод, 0.10	-
98	539962.17	1321490.02	Картометрический метод, 0.10	-
99	539962.17	1321473.54	Картометрический метод, 0.10	-
100	539987.92	1321466.33	Картометрический метод, 0.10	-
101	539961.14	1321425.13	Картометрический метод, 0.10	-
102	539954.96	1321374.66	Картометрический метод, 0.10	-
103	539929.21	1321356.12	Картометрический метод, 0.10	-
104	539901.40	1321305.65	Картометрический метод, 0.10	-
105	539893.62	1321292.56	Картометрический метод, 0.10	-
106	539871.53	1321237.67	Картометрический метод, 0.10	-
107	539833.42	1321195.44	Картометрический метод, 0.10	-
108	539794.45	1321148.63	Картометрический метод, 0.10	-
109	539791.77	1321124.51	Картометрический метод, 0.10	-
110	539741.75	1321083.17	Картометрический метод, 0.10	-
111	539698.49	1321050.21	Картометрический метод, 0.10	-
112	539626.72	1321156.00	Картометрический метод, 0.10	-
113	539621.01	1321163.59	Картометрический метод, 0.10	-
114	539676.63	1321198.61	Картометрический метод, 0.10	-

КАРТА (ПЛАН)

Населенный пункт д.Зимницкая Слобода, Рековичского сельского поселения Дубровского района Брянской области

(наименование объекта землеустройства)

Сведения о местоположении границ объекта землеустройства

1. Система координат МСК-32, зона 1

2. Сведения о характерных точках границ объекта землеустройства

Обозначение характерных точек границ	Координаты, м		Метод определения координат и средняя квадратическая погрешность положения характерной точки (Mt), м	Описание обозначения точки
	X	Y		
1	2	3	4	5
115	539725.78	1321240.48	Картометрический метод, 0.10	-
116	539846.79	1321399.31	Картометрический метод, 0.10	-
117	539856.77	1321424.20	Картометрический метод, 0.10	-
118	539774.48	1321460.23	Картометрический метод, 0.10	-
119	539774.48	1321522.03	Картометрический метод, 0.10	-
120	539788.90	1321560.14	Картометрический метод, 0.10	-
121	539824.95	1321624.00	Картометрический метод, 0.10	-
122	539843.49	1321670.35	Картометрический метод, 0.10	-
123	539865.12	1321710.52	Картометрический метод, 0.10	-
124	539844.52	1321725.97	Картометрический метод, 0.10	-
125	539852.76	1321748.63	Картометрический метод, 0.10	-
126	539935.11	1321736.89	Картометрический метод, 0.10	-
127	539944.49	1321762.35	Картометрический метод, 0.10	-
128	539919.03	1321772.40	Картометрический метод, 0.10	-
129	539818.77	1321799.10	Картометрический метод, 0.10	-
130	539828.04	1321866.05	Картометрический метод, 0.10	-
131	539823.22	1321884.96	Картометрический метод, 0.10	-
132	539850.69	1321966.03	Картометрический метод, 0.10	-
133	539895.58	1322057.15	Картометрический метод, 0.10	-
134	539948.55	1322165.78	Картометрический метод, 0.10	-
135	539969.32	1322184.45	Картометрический метод, 0.10	-
136	539998.80	1322191.15	Картометрический метод, 0.10	-
137	540043.02	1322179.76	Картометрический метод, 0.10	-
138	540111.36	1322164.35	Картометрический метод, 0.10	-
139	540144.86	1322174.40	Картометрический метод, 0.10	-
140	540170.00	1322189.47	Картометрический метод, 0.10	-
141	540223.92	1322219.29	Картометрический метод, 0.10	-
142	540317.29	1322295.56	Картометрический метод, 0.10	-
143	540347.16	1322291.44	Картометрический метод, 0.10	-

КАРТА (ПЛАН)

Населенный пункт д.Зимницкая Слобода, Рековичского сельского поселения Дубровского района Брянской области

(наименование объекта землеустройства)

Сведения о местоположении границ объекта землеустройства

1. Система координат МСК-32, зона 1

2. Сведения о характерных точках границ объекта землеустройства

Обозначение характерных точек границ	Координаты, м		Метод определения координат и средняя квадратическая погрешность положения характерной точки (Мт), м	Описание обозначения точки
	X	Y		
1	2	3	4	5
144	540453.25	1322382.08	Картометрический метод, 0.10	-
145	540485.18	1322393.41	Картометрический метод, 0.10	-
146	540556.25	1322466.54	Картометрический метод, 0.10	-
59	540608.78	1322519.07	Картометрический метод, 0.10	-

147	539473.64	1318771.84	Картометрический метод, 0.10	-
148	539488.72	1318770.79	Картометрический метод, 0.10	-
149	539481.15	1318711.55	Картометрический метод, 0.10	-
150	539478.22	1318711.41	Картометрический метод, 0.10	-
151	539464.76	1318710.74	Картометрический метод, 0.10	-
152	539429.72	1318701.71	Картометрический метод, 0.10	-
153	539424.89	1318701.93	Картометрический метод, 0.10	-
154	539415.66	1318700.71	Картометрический метод, 0.10	-
155	539387.01	1318701.89	Картометрический метод, 0.10	-
156	539382.83	1318702.05	Картометрический метод, 0.10	-
157	539381.97	1318703.61	Картометрический метод, 0.10	-
158	539376.97	1318721.97	Картометрический метод, 0.10	-
159	539374.70	1318734.40	Картометрический метод, 0.10	-
160	539374.48	1318766.76	Картометрический метод, 0.10	-
147	539473.64	1318771.84	Картометрический метод, 0.10	-

3. Сведения о характерных точках части (частей) границы объекта землеустройства

Обозначение характерных точек границ	Координаты, м		Метод определения координат и средняя квадратическая погрешность положения характерной точки (Мт), м	Описание обозначения точки
	X	Y		
1	2	3	4	5
-	-	-	-	-

КАРТА (ПЛАН)

Населенный пункт д.Зимницкая Слобода, Рековичского сельского поселения Дубровского района Брянской области

(наименование объекта землеустройства)

Сведения о местоположении измененных (уточненных) границ объекта землеустройства

1. Система координат -

2. Сведения о характерных точках границ объекта землеустройства

Обозначение характерных точек границ	Существующие координаты, м		Измененные (уточненные) координаты, м		Метод определения координат и средняя квадратическая погрешность положения характерной точки (Mt), м	Описание закрепления точки
	X	Y	X	Y		
1	2	3	4	5	6	7
-	-	-	-	-	-	-

3. Сведения о характерных точках части (частей) границы объекта землеустройства

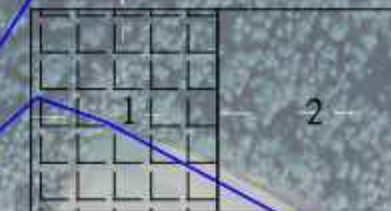
Обозначение характерных точек границ	Существующие координаты, м		Измененные (уточненные) координаты, м		Метод определения координат и средняя квадратическая погрешность положения характерной точки (Mt), м	Описание закрепления точки
	X	Y	X	Y		
1	2	3	4	5	6	7
-	-	-	-	-	-	-

4. Сведения о частях границ объекта землеустройства, совпадающих с местоположением внешних границ природных объектов и (или) объектов искусственного происхождения

Обозначение части границ		Существующее описание прохождения части границ	Измененное (уточненное) описание прохождения части границ
от точки	до точки		
1	2	3	4
-	-	-	-

Населенный пункт д. Зимницкая Слобода Рековичского сельского поселения Дубровского района Брянской области

(неимущественный объект)
План границ объекта



Используемые условные знаки и обозначения:

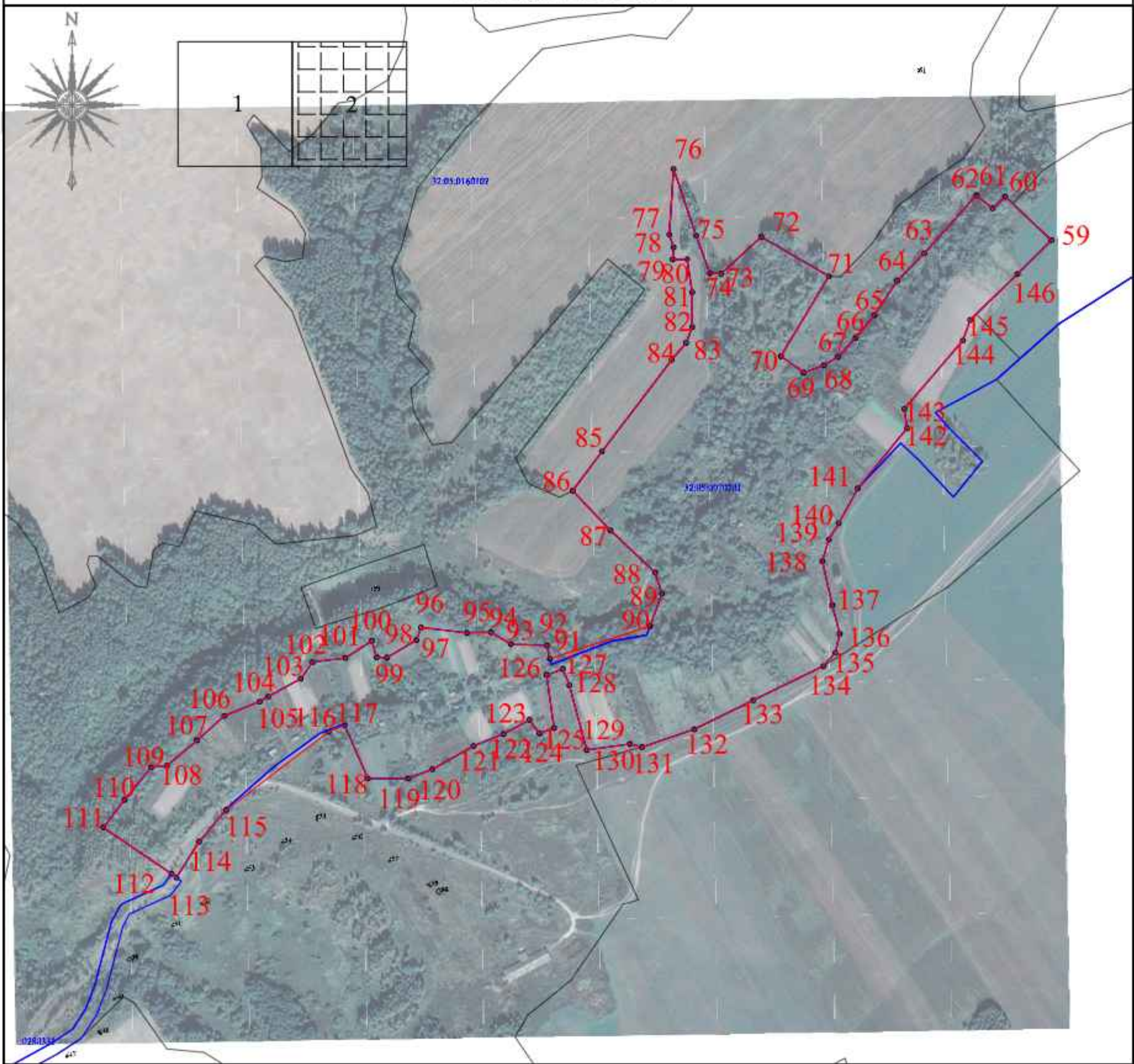
— объект капитального строительства

Место для оттиска печати лица, составившего карту (план) объекта

КАРТА(ПЛАН)
Населенный пункт д. Зимницкая Слобода Рековичского сельского поселения
Дубровского района Брянской области

(наименование объекта землеустройства)

План границ объекта



Масштаб 1:5000

Используемые условные знаки и обозначения:

	- граница объекта		- граница кадастрового квартала
32:11:0470202:5	кадастровый номер земельного участка включенного в ЕГРН	32:11:0470202	- номер кадастрового квартала
	- характерная точка границы объекта		- граница административно - территориальных образований
	- граница земельного участка		- объект капитального строительства

Подпись: Кадастровый инженер ООО "Деловой центр"

Дата "19" октября 2020 г.

Место для печати лица, составившего карту (план) объекта

КАРТА (ПЛАН)

Населенный пункт д.Казаново Рековичского сельского поселения Дубровского района
Брянской области

(наименование объекта землеустройства)

Титульный лист

1. Сведения о заказчике землеустроительных работ:

О физическом лице:

Фамилия, имя, отчество (отчество указывается при наличии): -

О юридическом лице, органе государственной власти, органе местного самоуправления:

Полное наименование: Департамент внутренней политики Брянской области

Страна регистрации (инкорпорации) (указывается в отношении иностранного юридического лица): -

Фамилия и инициалы уполномоченного представителя, его должность, реквизиты доверенности (если представитель действует по доверенности):

Кулешова Т.В., директор департамента внутренней политики Брянской области

Подпись Кулешова Т.В.

Дата 19 октября 2020 г.

Место для оттиска печати заказчика

2. Сведения об исполнителе землеустроительных работ

Об индивидуальном предпринимателе:

Фамилия, имя, отчество (отчество указывается при наличии): -

Идентификационный номер налогоплательщика: -

Контактный телефон и почтовый адрес: -

Номер квалификационного аттестата кадастрового инженера (если исполнителем является кадастровый инженер): -

О юридическом лице:

Полное наименование: Общество с ограниченной ответственностью «Деловой центр недвижимости»

Основной государственный регистрационный номер: 1156733021246

Контактный телефон и почтовый адрес: +7(4812) 64-73-99/(4812) 35-84-65

214000, Россия, Смоленская обл., г. Смоленск, ул. Ленина, д. 23/8

Фамилия и инициалы уполномоченного представителя юридического лица, его должность, реквизиты доверенности (если представитель действует по доверенности): Абрамова Е.А., директор

Сведения о кадастровом инженере: Абрамова Екатерина Александровна, № 67-16-0498

Подпись Абрамова Е.А.

Дата 19 октября 2020 г.

Место для оттиска печати лица, составившего карту (план) объекта землеустройства

КАРТА (ПЛАН)

Населенный пункт д.Казаново Рековичского сельского поселения Дубровского района Брянской области

(наименование объекта землеустройства)

Титульный лист

3. Сведения о согласовании карты (плана) объекта землеустройства:

Полное наименование органа (организации), с которым осуществляется согласование, фамилия и инициалы уполномоченного лица, его должность: Администрация Дубровского района Брянской области, Шевелёв И.А., глава администрации Дубровского района

Реквизиты письма (дата и номер, если согласование оформлено в виде письма):

Подпись  Шевелёв И.А.

Дата 19 октября 2020 г.

Место для оттиска печати органа (организации), с которым осуществляется согласование

4. Информация о передаче карты (плана) объекта землеустройства в государственный фонд данных, полученных в результате проведения землеустройства:

Регистрационный №:

Дата передачи « - » - г.

(наименование органа (организации), осуществляющего хранение землеустроительной документации)

КАРТА (ПЛАН)

Населенный пункт д.Казаново, Рековичского сельского поселения Дубровского района
Брянской области

(наименование объекта землеустройства)

№ п/п	Содержание	Номера листов
1	2	3
1	Основания для проведения землеустроительных работ и исходные данные	4
2	Сведения об объекте землеустройства	5
3	Сведения о местоположении границ объекта землеустройства	6
4	Сведения о местоположении измененных (уточненных) границ объекта землеустройства	8
5	План границ объекта землеустройства	9

КАРТА (ПЛАН)

**Населенный пункт д.Казаново, Рековичского сельского поселения Дубровского района
Брянской области**

(наименование объекта землеустройства)

Основания для проведения землеустроительных работ и исходные данные**Перечень документов**

№ п/п	Наименование и реквизиты документа	Сведения об органе (организации), подготовившем или принявшем документ
1	2	3
1	Государственный контракт № Ф.2018.467455 от 02.10.2018 г.	Департамент внутренней политики Брянской области
2	Постановление Правительства Брянской области от 14.05.2018 г. № 233-п «Об утверждении реестра административно-территориальных единиц, административных округов, населенных пунктов Брянской области»	Правительство Брянской области
3	Правила землепользования и застройки Рековичского сельского поселения Дубровского района Брянской области (Решение № 25 от 21.10.2019 г.)	Рековичский сельский Совет народных депутатов
4	Единая электронная картографическая основа Космические снимки егп	Веб-приложение «Публичная кадастровая карта» версия 5.0. ПКК © Росреестр 2010-2016.

КАРТА (ПЛАН)

Населенный пункт д.Казаново, Рековичского сельского поселения Дубровского района
Брянской области

(наименование объекта землеустройства)

Сведения об объекте землеустройства

№ п/п	Характеристики объекта землеустройства	Описание характеристик
1	2	3
1.	Местоположение объекта землеустройства	Российская Федерация, Брянская область, Дубровский район, Рековичское с/п., граница д.Казаново
2.	Площадь объекта землеустройства +/- величина погрешности определения площади (Р +/- Дельта Р)	184088 +/- 150 м²
3.	Иные характеристики объекта землеустройства	-

КАРТА (ПЛАН)

Населенный пункт д.Казаново, Рековичского сельского поселения Дубровского района Брянской области

(наименование объекта землеустройства)

Сведения о местоположении границ объекта землеустройства

1. Система координат МСК-32, зона 1

2. Сведения о характерных точках границ объекта землеустройства

Обозначение характерных точек границ	Координаты, м		Метод определения координат и средняя квадратическая погрешность положения характерной точки (Mt), м	Описание обозначения точки
	X	Y		
1	2	3	4	5
1	533842.04	1326649.62	Картометрический метод, 0.10	-
2	533946.48	1326644.06	Картометрический метод, 0.10	-
3	533997.63	1326644.06	Картометрический метод, 0.10	-
4	534026.39	1326634.22	Картометрический метод, 0.10	-
5	534036.09	1326621.62	Картометрический метод, 0.10	-
6	534087.67	1326573.54	Картометрический метод, 0.10	-
7	534051.88	1326458.06	Картометрический метод, 0.10	-
8	534019.33	1326363.51	Картометрический метод, 0.10	-
9	534051.88	1326341.81	Картометрический метод, 0.10	-
10	534031.50	1326295.29	Картометрический метод, 0.10	-
11	534008.14	1326249.85	Картометрический метод, 0.10	-
12	533965.08	1326146.51	Картометрический метод, 0.10	-
13	533929.43	1326070.56	Картометрический метод, 0.10	-
14	533842.94	1325998.02	Картометрический метод, 0.10	-
15	533791.64	1326065.52	Картометрический метод, 0.10	-
16	533782.64	1326086.22	Картометрический метод, 0.10	-
17	533760.14	1326122.22	Картометрический метод, 0.10	-
18	533704.34	1326219.42	Картометрический метод, 0.10	-
19	533705.24	1326259.02	Картометрический метод, 0.10	-
20	533711.54	1326288.72	Картометрический метод, 0.10	-
21	533740.34	1326340.02	Картометрический метод, 0.10	-
22	533757.44	1326392.22	Картометрический метод, 0.10	-
23	533778.14	1326439.92	Картометрический метод, 0.10	-
24	533811.44	1326488.52	Картометрический метод, 0.10	-
25	533840.24	1326538.92	Картометрический метод, 0.10	-
26	533850.14	1326577.62	Картометрический метод, 0.10	-
27	533851.94	1326597.42	Картометрический метод, 0.10	-
28	533850.14	1326622.62	Картометрический метод, 0.10	-
1	533842.04	1326649.62	Картометрический метод, 0.10	-

КАРТА (ПЛАН)

Населенный пункт д.Казаново, Рековичского сельского поселения Дубровского района Брянской области

(наименование объекта землеустройства)

Сведения о местоположении границ объекта землеустройства

1. Система координат МСК -32, зона 1

2. Сведения о характерных точках границ объекта землеустройства

Обозначение характерных точек границ	Координаты, м		Метод определения координат и средняя квадратическая погрешность положения характерной точки (Mt), м	Описание обозначения точки
	X	Y		
1	2	3	4	5
29	533742.68	1325944.16	Картометрический метод, 0.10	-
30	533815.58	1325822.66	Картометрический метод, 0.10	-
31	533851.22	1325761.91	Картометрический метод, 0.10	-
32	533946.80	1325628.26	Картометрический метод, 0.10	-
33	533891.72	1325578.04	Картометрический метод, 0.10	-
34	533852.84	1325609.63	Картометрический метод, 0.10	-
35	533815.58	1325632.31	Картометрический метод, 0.10	-
36	533786.42	1325664.71	Картометрический метод, 0.10	-
37	533751.59	1325714.12	Картометрический метод, 0.10	-
38	533733.77	1325744.90	Картометрический метод, 0.10	-
39	533713.52	1325821.04	Картометрический метод, 0.10	-
40	533713.52	1325878.55	Картометрический метод, 0.10	-
41	533728.10	1325923.91	Картометрический метод, 0.10	-
29	533742.68	1325944.16	Картометрический метод, 0.10	-

3. Сведения о характерных точках части (частей) границы объекта землеустройства

Обозначение характерных точек границ	Координаты, м		Метод определения координат и средняя квадратическая погрешность положения характерной точки (Mt), м	Описание обозначения точки
	X	Y		
1	2	3	4	5
-	-	-	-	-

КАРТА (ПЛАН)

**Населенный пункт д.Казаново, Рековичского сельского поселения Дубровского района
Брянской области**

(наименование объекта землеустройства)

Сведения о местоположении измененных (уточненных) границ объекта землеустройства

1. Система координат -

2. Сведения о характерных точках границ объекта землеустройства

Обозначение характерных точек границ	Существующие координаты, м		Измененные (уточненные) координаты, м		Метод определения координат и средняя квадратическая погрешность положения характерной точки (Mt), м	Описание закрепления точки
	X	Y	X	Y		
1	2	3	4	5	6	7
-	-	-	-	-	-	-

3. Сведения о характерных точках части (частей) границы объекта землеустройства

Обозначение характерных точек границ	Существующие координаты, м		Измененные (уточненные) координаты, м		Метод определения координат и средняя квадратическая погрешность положения характерной точки (Mt), м	Описание закрепления точки
	X	Y	X	Y		
1	2	3	4	5	6	7
-	-	-	-	-	-	-

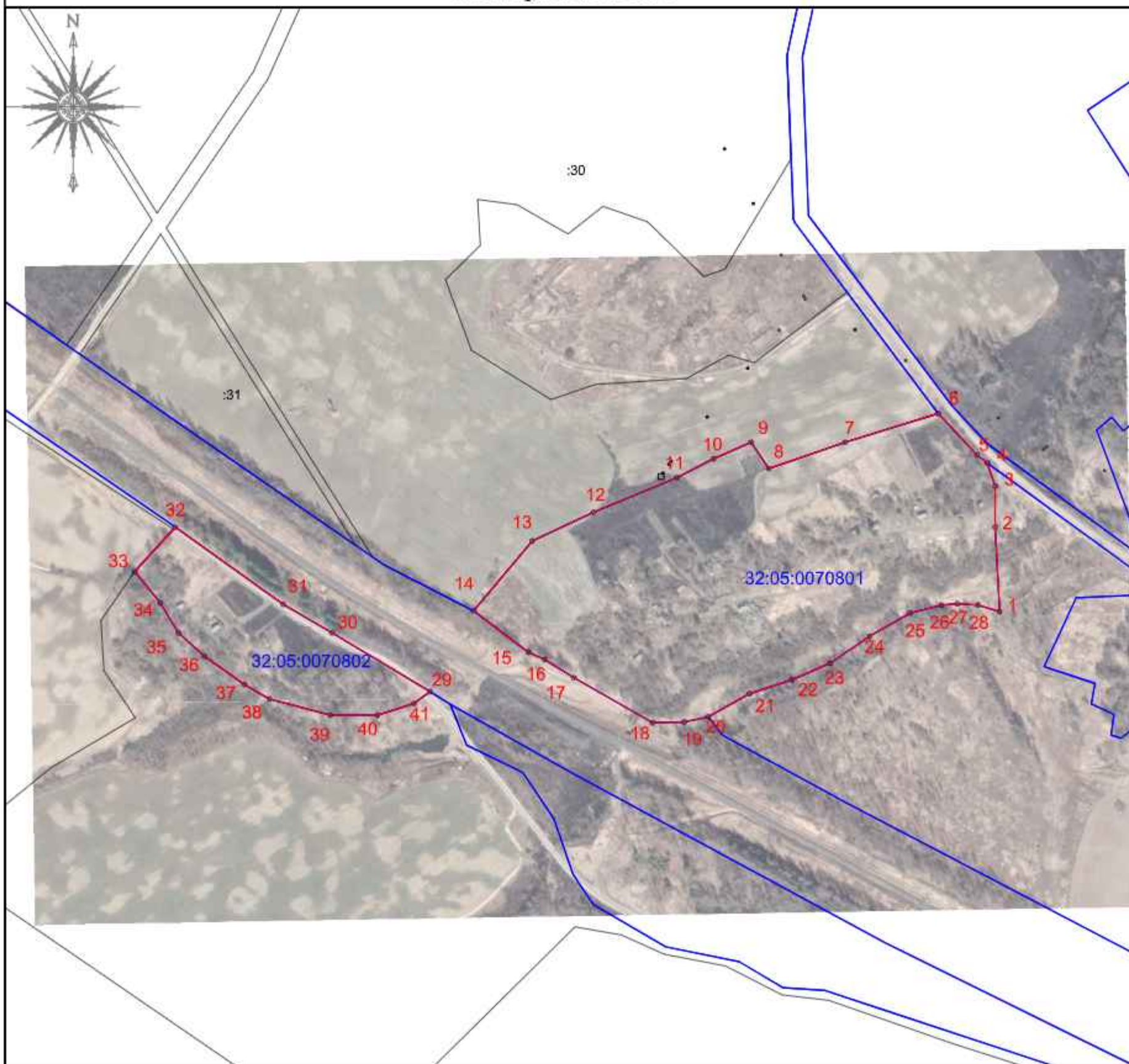
4. Сведения о частях границ объекта землеустройства, совпадающих с местоположением внешних границ природных объектов и (или) объектов искусственного происхождения

Обозначение части границ		Существующее описание прохождения части границ	Измененное (уточненное) описание прохождения части границ
от точки	до точки		
1	2	3	4
-	-	-	-

КАРТА(ПЛАН)
Населенный пункт д. Казаново Рековичского сельского поселения
Дубровского района Брянской области

(наименование объекта землеустройства)

План границ объекта



Масштаб 1:4000

Используемые условные знаки и обозначения:

—	- граница объекта	—	- граница кадастрового квартала
32:11:0470202:5	кадастровый номер земельного участка включенного в ЕГРН	32:11:0470202	- номер кадастрового квартала
• 1	- характерная точка границы объекта	—	- граница административно - территориальных образований
—	- граница земельного участка	■	- объект капитального строительства

Подпись

Место для отнесения лица, составившего карту (план) объекта



Кадастровый инженер ООО "Деловой центр"

Абрамова Е.А.

Дата "19" октября 2020 г.

КАРТА (ПЛАН)

Населенный пункт ж/д ст Рековичи Рековичского сельского поселения Дубровского района Брянской области

(наименование объекта землеустройства)

Титульный лист

1. Сведения о заказчике землеустроительных работ:

О физическом лице:

Фамилия, имя, отчество (отчество указывается при наличии) -

О юридическом лице, органе государственной власти, органе местного самоуправления:

Полное наименование: Департамент внутренней политики Брянской области

Страна регистрации (инкорпорации) (указывается в отношении иностранного юридического лица):-

Фамилия и инициалы уполномоченного представителя, его должность, реквизиты доверенности (если представитель действует по доверенности):

Кулешова Т.В., директор департамента внутренней политики Брянской области

Подпись  Кулешова Т.В.

Дата 19 октября 2020 г.

Место для оттиска печати заказчика

2. Сведения об исполнителе землеустроительных работ

Об индивидуальном предпринимателе:

Фамилия, имя, отчество (отчество указывается при наличии) -

Идентификационный номер налогоплательщика: -

Контактный телефон и почтовый адрес: -

Номер квалификационного аттестата кадастрового инженера (если исполнителем является кадастровый инженер):-

О юридическом лице:

Полное наименование: Общество с ограниченной ответственностью «Деловой центр недвижимости»

Основной государственный регистрационный номер: 1156733021246

Контактный телефон и почтовый адрес: +7(4812) 64-73-99/(4812) 35-84-65

214000, Россия, Смоленская обл., г. Смоленск, ул. Ленина, д. 23/8

Фамилия и инициалы уполномоченного представителя юридического лица, его должность, реквизиты доверенности (если представитель действует по доверенности): Абрамова Е.А., директор

Сведения о кадастровом инженере: Абрамова Екатерина Александровна, № 67-16-0498

Подпись  Абрамова Е.А.

Дата 19 октября 2020 г.

Место для оттиска печати лица, составившего карту (план) объекта землеустройства

КАРТА (ПЛАН)

Населенный пункт ж/д ст Рековичи Рековичского сельского поселения Дубровского района
Брянской области

(наименование объекта землеустройства)

Титульный лист

3. Сведения о согласовании карты (плана) объекта землеустройства:

Полное наименование органа (организации), с которым осуществляется согласование, фамилия и инициалы уполномоченного лица, его должность: Администрация Дубровского района Брянской области, Шевелёв И.А., глава администрации Дубровского района

Реквизиты письма (дата и номер, если согласование оформлено в виде письма):

Подпись

Шевелёв И.А.

Дата 19 октября 2020 г.

Место для оттиска печати органа (организации), с которым осуществляется согласование

4. Информация о передаче карты (плана) объекта землеустройства в государственный фонд данных, полученных в результате проведения землеустройства:

Регистрационный №:

Дата передачи « - » - г.

(наименование органа (организации), осуществляющего хранение землеустроительной документации)

КАРТА (ПЛАН)

**Населенный пункт ж/д ст Рековичи, Рековичского сельского поселения Дубровского района
Брянской области**

(наименование объекта землеустройства)

№ п/п	Содержание	Номера листов
1	2	3
1	Основания для проведения землеустроительных работ и исходные данные	4
2	Сведения об объекте землеустройства	5
3	Сведения о местоположении границ объекта землеустройства	6
4	Сведения о местоположении измененных (уточненных) границ объекта землеустройства	7
5	План границ объекта землеустройства	8

КАРТА (ПЛАН)

**Населенный пункт ж/д ст Рековичи, Рековичского сельского поселения Дубровского района
Брянской области**

(наименование объекта землеустройства)

Основания для проведения землеустроительных работ и исходные данные

Перечень документов

№ п/п	Наименование и реквизиты документа	Сведения об органе (организации), подготовившем или принявшем документ
1	2	3
1	Государственный контракт № Ф.2018.467455 от 02.10.2018 г.	Департамент внутренней политики Брянской области
2	Постановление Правительства Брянской области от 14.05.2018 г. № 233-п «Об утверждении реестра административно-территориальных единиц, административных округов, населенных пунктов Брянской области»	Правительство Брянской области
3	Правила землепользования и застройки Рековичского сельского поселения Дубровского района Брянской области (Решение № 25 от 21.10.2019 г.)	Рековичский сельский Совет народных депутатов
4	Единая электронная картографическая основа Космические снимки егип	Веб-приложение «Публичная кадастровая карта» версия 5.0. ПКК © Росреестр 2010-2016.

КАРТА (ПЛАН)

**Населенный пункт ж/д ст Рековичи, Рековичского сельского поселения Дубровского района
Брянской области**

(наименование объекта землеустройства)

Сведения об объекте землеустройства

№ п/п	Характеристики объекта землеустройства	Описание характеристик
1	2	3
1.	Местоположение объекта землеустройства	Российская Федерация, Брянская область, Дубровский район, Рековичское с/п., граница ж/д ст Рековичи
2.	Площадь объекта землеустройства +/- величина погрешности определения площади (Р +/- Дельта Р)	15286 +/- 43 м ²
3.	Иные характеристики объекта землеустройства	-

КАРТА (ПЛАН)

**Населенный пункт ж/д ст Рековичи, Рековичского сельского поселения Дубровского района
Брянской области**

(наименование объекта землеустройства)

Сведения о местоположении границ объекта землеустройства

1. Система координат МСК-32, зона 1

2. Сведения о характерных точках границ объекта землеустройства

Обозначение характерных точек границ	Координаты, м		Метод определения координат и средняя квадратическая погрешность положения характерной точки (Mt), м	Описание обозначения точки
	X	Y		
1	2	3	4	5
1	534678.23	1324788.45	Картометрический метод, 0.10	-
2	534769.01	1324664.58	Картометрический метод, 0.10	-
3	534780.64	1324706.44	Картометрический метод, 0.10	-
4	534759.81	1324748.55	Картометрический метод, 0.10	-
5	534707.29	1324805.47	Картометрический метод, 0.10	-
6	534661.08	1324852.60	Картометрический метод, 0.10	-
7	534646.63	1324892.55	Картометрический метод, 0.10	-
8	534649.18	1324922.30	Картометрический метод, 0.10	-
9	534654.28	1324933.35	Картометрический метод, 0.10	-
10	534646.63	1324962.25	Картометрический метод, 0.10	-
11	534529.53	1324986.86	Картометрический метод, 0.10	-
1	534678.23	1324788.45	Картометрический метод, 0.10	-

3. Сведения о характерных точках части (частей) границы объекта землеустройства

Обозначение характерных точек границ	Координаты, м		Метод определения координат и средняя квадратическая погрешность положения характерной точки (Mt), м	Описание обозначения точки
	X	Y		
1	2	3	4	5
-	-	-	-	-

КАРТА (ПЛАН)

**Населенный пункт ж/д ст Рековичи, Рековичского сельского поселения Дубровского района
Брянской области**

(наименование объекта землеустройства)

Сведения о местоположении измененных (уточненных) границ объекта землеустройства

1. Система координат -

2. Сведения о характерных точках границ объекта землеустройства

Обозначение характерных точек границ	Существующие координаты, м		Измененные (уточненные) координаты, м		Метод определения координат и средняя квадратическая погрешность положения характерной точки (Mt), м	Описание закрепления точки
	X	Y	X	Y		
1	2	3	4	5	6	7
-	-	-	-	-	-	-

3. Сведения о характерных точках части (частей) границы объекта землеустройства

Обозначение характерных точек границ	Существующие координаты, м		Измененные (уточненные) координаты, м		Метод определения координат и средняя квадратическая погрешность положения характерной точки (Mt), м	Описание закрепления точки
	X	Y	X	Y		
1	2	3	4	5	6	7
-	-	-	-	-	-	-

4. Сведения о частях границ объекта землеустройства, совпадающих с местоположением внешних границ природных объектов и (или) объектов искусственного происхождения

Обозначение части границ		Существующее описание прохождения части границ	Измененное (уточненное) описание прохождения части границ
от точки	до точки		
1	2	3	4
-	-	-	-

КАРТА(ПЛАН)
Населенный пункт ж/д ст Рековичи Рековичского сельского поселения
Дубровского района Брянской области

(наименование объекта землеустройства)


План границ объекта



Масштаб 1:1000

Используемые условные знаки и обозначения:

—	- граница объекта	—	- граница кадастрового квартала
32:05:0070701:5	кадастровый номер земельного участка включенного в ЕГРН	32:11:0470202	- номер кадастрового квартала
• 1	- характерная точка границы объекта		- граница административно - территориальных образований
—	- граница земельного участка		- объект капитального строительства


 Кадастровый инженер ООО "Деловой центр"
 Подпись: Абрамова Е.А. Дата "19" октября 2020 г.
 Место для объекта землеустройства (соединяющего карту (план) объекта)

КАРТА (ПЛАН)

**Населенный пункт с.Рековичи Рековичского сельского поселения Дубровского района
Брянской области**

(наименование объекта землеустройства)

Титульный лист

1. Сведения о заказчике землеустроительных работ:

О физическом лице:

Фамилия, имя, отчество (отчество указывается при наличии) -

О юридическом лице, органе государственной власти, органе местного самоуправления:

Полное наименование: Департамент внутренней политики Брянской области

Страна регистрации (инкорпорации) (указывается в отношении иностранного юридического лица):-

Фамилия и инициалы уполномоченного представителя, его должность, реквизиты доверенности (если представитель действует по доверенности):

Кулешова Т.В., директор департамента внутренней политики Брянской области

Подпись  Кулешова Т.В.

Дата 19 октября 2020 г.

Место для оттиска печати заказчика

2. Сведения об исполнителе землеустроительных работ

Об индивидуальном предпринимателе:

Фамилия, имя, отчество (отчество указывается при наличии) -

Идентификационный номер налогоплательщика: -

Контактный телефон и почтовый адрес: -

Номер квалификационного аттестата кадастрового инженера (если исполнителем является кадастровый инженер):-

О юридическом лице:

Полное наименование: Общество с ограниченной ответственностью «Деловой центр недвижимости»

Основной государственный регистрационный номер: 1156733021246

Контактный телефон и почтовый адрес: +7(4812) 64-73-99/(4812) 35-84-65

214000, Россия, Смоленская обл., г. Смоленск, ул. Ленина, д. 23/8

Фамилия и инициалы уполномоченного представителя юридического лица, его должность, реквизиты доверенности (если представитель действует по доверенности): Абрамова Е.А., директор

Сведения о кадастровом инженере: Абрамова Екатерина Александровна, № 67-16-0498

Подпись  Абрамова Е.А.

Дата 19 октября 2020 г.

Место для оттиска печати лица, составившего карту (план) объекта землеустройства

КАРТА (ПЛАН)

Населенный пункт с.Рековичи Рековичского сельского поселения Дубровского района Брянской области


(наименование объекта землеустройства)

Титульный лист

3. Сведения о согласовании карты (плана) объекта землеустройства:

Полное наименование органа (организации), с которым осуществляется согласование, фамилия и инициалы уполномоченного лица, его должность: Администрация Дубровского района Брянской области, Шевелёв И.А., глава администрации Дубровского района

Реквизиты письма (дата и номер, если согласование оформлено в виде письма):

Подпись  Шевелёв И.А.

Дата 19 октября 2020 г.

Место для оттиска печати органа (организации), с которым осуществляется согласование

4. Информация о передаче карты (плана) объекта землеустройства в государственный фонд данных, полученных в результате проведения землеустройства:

Регистрационный №: -

Дата передачи « - » - г.

(наименование органа (организации), осуществляющего хранение землеустроительной документации)

КАРТА (ПЛАН)

Населенный пункт с.Рековичи, Рековичского сельского поселения Дубровского района
Брянской области

(наименование объекта землеустройства)

№ п/п	Содержание	Номера листов
1	2	3
1	Основания для проведения землеустроительных работ и исходные данные	4
2	Сведения об объекте землеустройства	5
3	Сведения о местоположении границ объекта землеустройства	6
4	Сведения о местоположении измененных (уточненных) границ объекта землеустройства	13
5	План границ объекта землеустройства	14

КАРТА (ПЛАН)

**Населенный пункт с.Рековичи, Рековичского сельского поселения Дубровского района
Брянской области**

(наименование объекта землеустройства)

Основания для проведения землеустроительных работ и исходные данные

Перечень документов

№ п/п	Наименование и реквизиты документа	Сведения об органе (организации), подготовившем или принявшем документ
1	2	3
1	Государственный контракт № Ф.2018.467455 от 02.10.2018 г.	Департамент внутренней политики Брянской области
2	Постановление Правительства Брянской области от 14.05.2018 г. № 233-п «Об утверждении реестра административно-территориальных единиц, административных округов, населенных пунктов Брянской области»	Правительство Брянской области
3	Правила землепользования и застройки Рековичского сельского поселения Дубровского района Брянской области (Решение № 25 от 21.10.2019 г.)	Рековичский сельский Совет народных депутатов
4	Единая электронная картографическая основа Космические снимки егг	Веб-приложение «Публичная кадастровая карта» версия 5.0. ПКК © Росреестр 2010-2016.

КАРТА (ПЛАН)

Населенный пункт с.Рековичи, Рековичского сельского поселения Дубровского района
Брянской области

(наименование объекта землеустройства)

Сведения об объекте землеустройства

№ п/п	Характеристики объекта землеустройства	Описание характеристик
1	2	3
1.	Местоположение объекта землеустройства	Российская Федерация, Брянская область, Дубровский район, Рековичское с/п, граница с.Рековичи
2.	Площадь объекта землеустройства +/- величина погрешности определения площади (Р +/- Дельта Р)	1231108 +/- 388 м ²
3.	Иные характеристики объекта землеустройства	-

КАРТА (ПЛАН)

Населенный пункт с.Рековичи, Рековичского сельского поселения Дубровского района
Брянской области

(наименование объекта землеустройства)

Сведения о местоположении границ объекта землеустройства

1. Система координат МСК-32, зона 2

2. Сведения о характерных точках границ объекта землеустройства

Обозначение характерных точек границ	Координаты, м		Метод определения координат и средняя квадратическая погрешность положения характерной точки (Mt), м	Описание обозначения точки
	X	Y		
1	2	3	4	5
1	536390.96	1324205.64	Картометрический метод, 0.10	-
2	536422.95	1324131.12	Картометрический метод, 0.10	-
3	536408.68	1324126.36	Картометрический метод, 0.10	-
4	536416.07	1324108.12	Картометрический метод, 0.10	-
5	536477.27	1324130.55	Картометрический метод, 0.10	-
6	536481.27	1324122.77	Картометрический метод, 0.10	-
7	536481.55	1324121.73	Картометрический метод, 0.10	-
8	536517.77	1324047.22	Картометрический метод, 0.10	-
9	536543.65	1323996.58	Картометрический метод, 0.10	-
10	536554.23	1323975.44	Картометрический метод, 0.10	-
11	536565.49	1323966.10	Картометрический метод, 0.10	-
12	536565.89	1323956.42	Картометрический метод, 0.10	-
13	536561.23	1323939.10	Картометрический метод, 0.10	-
14	536527.31	1323875.50	Картометрический метод, 0.10	-
15	536567.59	1323790.70	Картометрический метод, 0.10	-
16	536525.19	1323733.46	Картометрический метод, 0.10	-
17	536529.43	1323724.98	Картометрический метод, 0.10	-
18	536502.93	1323688.94	Картометрический метод, 0.10	-
19	536452.05	1323748.30	Картометрический метод, 0.10	-
20	536378.83	1323608.57	Картометрический метод, 0.10	-
21	536378.83	1323610.38	Картометрический метод, 0.10	-
22	536376.63	1323610.38	Картометрический метод, 0.10	-
23	536376.63	1323608.18	Картометрический метод, 0.10	-
24	536378.62	1323608.18	Картометрический метод, 0.10	-
25	536368.33	1323588.54	Картометрический метод, 0.10	-
26	536357.64	1323565.74	Картометрический метод, 0.10	-
27	536373.61	1323534.18	Картометрический метод, 0.10	-
28	536436.15	1323425.00	Картометрический метод, 0.10	-
29	536478.55	1323353.98	Картометрический метод, 0.10	-

КАРТА (ПЛАН)

Населенный пункт с.Рековичи, Рековичского сельского поселения Дубровского района
Брянской области

(наименование объекта землеустройства)

Сведения о местоположении границ объекта землеустройства

1. Система координат МСК-32, зона 2

2. Сведения о характерных точках границ объекта землеустройства

Обозначение характерных точек границ	Координаты, м		Метод определения координат и средняя квадратическая погрешность положения характерной точки (Mt), м	Описание обозначения точки
	X	Y		
1	2	3	4	5
30	536510.35	1323310.52	Картометрический метод, 0.10	-
31	536533.03	1323282.82	Картометрический метод, 0.10	-
32	536591.33	1323211.61	Картометрический метод, 0.10	-
33	536602.92	1323193.18	Картометрический метод, 0.10	-
34	536601.51	1323183.32	Картометрический метод, 0.10	-
35	536582.43	1323169.54	Картометрический метод, 0.10	-
36	536484.91	1323095.34	Картометрический метод, 0.10	-
37	536367.25	1323010.54	Картометрический метод, 0.10	-
38	536302.59	1322961.78	Картометрический метод, 0.10	-
39	536283.51	1322954.36	Картометрический метод, 0.10	-
40	536268.67	1322958.60	Картометрический метод, 0.10	-
41	536238.88	1322983.58	Картометрический метод, 0.10	-
42	536163.12	1323020.15	Картометрический метод, 0.10	-
43	536144.65	1323015.84	Картометрический метод, 0.10	-
44	536077.87	1322981.92	Картометрический метод, 0.10	-
45	536022.75	1322950.12	Картометрический метод, 0.10	-
46	535925.23	1323078.38	Картометрический метод, 0.10	-
47	535788.49	1323256.46	Картометрический метод, 0.10	-
48	535650.69	1323448.32	Картометрический метод, 0.10	-
49	535692.03	1323490.72	Картометрический метод, 0.10	-
50	535670.83	1323545.84	Картометрический метод, 0.10	-
51	535625.25	1323704.84	Картометрический метод, 0.10	-
52	535606.17	1323737.70	Картометрический метод, 0.10	-
53	535568.01	1323792.82	Картометрический метод, 0.10	-
54	535556.35	1323818.26	Картометрический метод, 0.10	-
55	535583.91	1323827.80	Картометрический метод, 0.10	-
56	535609.35	1323847.94	Картометрический метод, 0.10	-
57	535594.51	1323869.14	Картометрический метод, 0.10	-
58	535592.39	1323893.52	Картометрический метод, 0.10	-

КАРТА (ПЛАН)

**Населенный пункт с.Рековичи, Рековичского сельского поселения Дубровского района
Брянской области**

(наименование объекта землеустройства)

Сведения о местоположении границ объекта землеустройства

1. Система координат МСК-32, зона 2

2. Сведения о характерных точках границ объекта землеустройства

Обозначение характерных точек границ	Координаты, м		Метод определения координат и средняя квадратическая погрешность положения характерной точки (Мт), м	Описание обозначения точки
	X	Y		
1	2	3	4	5
59	535608.29	1323910.48	Картометрический метод, 0.10	-
60	535653.87	1323920.02	Картометрический метод, 0.10	-
61	535668.71	1323915.78	Картометрический метод, 0.10	-
62	535694.15	1323823.56	Картометрический метод, 0.10	-
63	535729.13	1323829.92	Картометрический метод, 0.10	-
64	535829.83	1323830.98	Картометрический метод, 0.10	-
65	535878.26	1323857.85	Картометрический метод, 0.10	-
66	535865.83	1323928.82	Картометрический метод, 0.10	-
67	535938.33	1323957.60	Картометрический метод, 0.10	-
68	535998.65	1324007.19	Картометрический метод, 0.10	-
69	536026.98	1324021.06	Картометрический метод, 0.10	-
70	536079.90	1324052.40	Картометрический метод, 0.10	-
71	536154.49	1324093.10	Картометрический метод, 0.10	-
72	536156.00	1324102.13	Картометрический метод, 0.10	-
73	536273.97	1324151.10	Картометрический метод, 0.10	-
74	536271.85	1324169.12	Картометрический метод, 0.10	-
75	536303.65	1324180.78	Картометрический метод, 0.10	-
76	536299.41	1324193.50	Картометрический метод, 0.10	-
1	536390.96	1324205.64	Картометрический метод, 0.10	-
77	536093.77	1324781.80	Картометрический метод, 0.10	-
78	536118.84	1324745.99	Картометрический метод, 0.10	-
79	536168.73	1324771.46	Картометрический метод, 0.10	-
80	536196.39	1324718.10	Картометрический метод, 0.10	-
81	536205.07	1324722.44	Картометрический метод, 0.10	-
82	536328.03	1324759.54	Картометрический метод, 0.10	-
83	536384.21	1324679.53	Картометрический метод, 0.10	-
84	536301.53	1324619.11	Картометрический метод, 0.10	-
85	536314.92	1324607.39	Картометрический метод, 0.10	-
86	536314.25	1324597.91	Картометрический метод, 0.10	-
87	536224.15	1324520.53	Картометрический метод, 0.10	-

КАРТА (ПЛАН)

**Населенный пункт с.Рековичи, Рековичского сельского поселения Дубровского района
Брянской области**

(наименование объекта землеустройства)

Сведения о местоположении границ объекта землеустройства

1. Система координат МСК-32, зона 2

2. Сведения о характерных точках границ объекта землеустройства

Обозначение характерных точек границ	Координаты, м		Метод определения координат и средняя квадратическая погрешность положения характерной точки (Mt), м	Описание обозначения точки
	X	Y		
1	2	3	4	5
88	536206.13	1324534.31	Картометрический метод, 0.10	-
89	536173.27	1324473.89	Картометрический метод, 0.10	-
90	536136.17	1324451.63	Картометрический метод, 0.10	-
91	536123.45	1324465.41	Картометрический метод, 0.10	-
92	536019.57	1324404.99	Картометрический метод, 0.10	-
93	535894.49	1324370.01	Картометрический метод, 0.10	-
94	535897.67	1324354.11	Картометрический метод, 0.10	-
95	535836.19	1324329.73	Картометрический метод, 0.10	-
96	535764.11	1324270.37	Картометрический метод, 0.10	-
97	535746.09	1324289.45	Картометрический метод, 0.10	-
98	535686.73	1324235.90	Картометрический метод, 0.10	-
99	535666.59	1324206.22	Картометрический метод, 0.10	-
100	535679.31	1324192.44	Картометрический метод, 0.10	-
101	535665.30	1324171.87	Картометрический метод, 0.10	-
102	535699.74	1324137.65	Картометрический метод, 0.10	-
103	535654.62	1324071.26	Картометрический метод, 0.10	-
104	535613.59	1324095.98	Картометрический метод, 0.10	-
105	535607.99	1324099.04	Картометрический метод, 0.10	-
106	535598.83	1324085.94	Картометрический метод, 0.10	-
107	535575.70	1324084.52	Картометрический метод, 0.10	-
108	535571.24	1324087.81	Картометрический метод, 0.10	-
109	535536.21	1324049.34	Картометрический метод, 0.10	-
110	535489.57	1324024.96	Картометрический метод, 0.10	-
111	535449.29	1324015.42	Картометрический метод, 0.10	-
112	535450.64	1324009.41	Картометрический метод, 0.10	-
113	535423.98	1323997.61	Картометрический метод, 0.10	-
114	535407.57	1324008.37	Картометрический метод, 0.10	-
115	535410.40	1324024.89	Картометрический метод, 0.10	-
116	535383.57	1324038.74	Картометрический метод, 0.10	-

КАРТА (ПЛАН)

Населенный пункт с.Рековичи, Рековичского сельского поселения Дубровского района
Брянской области

(наименование объекта землеустройства)

Сведения о местоположении границ объекта землеустройства

1. Система координат МСК-32, зона 2

2. Сведения о характерных точках границ объекта землеустройства

Обозначение характерных точек границ	Координаты, м		Метод определения координат и средняя квадратическая погрешность положения характерной точки (Mt), м	Описание обозначения точки
	X	Y		
1	2	3	4	5
117	535345.41	1324086.44	Картометрический метод, 0.10	-
118	535292.41	1324154.28	Картометрический метод, 0.10	-
119	535195.95	1324083.26	Картометрический метод, 0.10	-
120	535014.69	1324335.54	Картометрический метод, 0.10	-
121	535049.67	1324389.60	Картометрический метод, 0.10	-
122	535113.27	1324382.18	Картометрический метод, 0.10	-
123	535152.49	1324360.98	Картометрический метод, 0.10	-
124	535274.39	1324252.86	Картометрический метод, 0.10	-
125	535298.77	1324221.06	Картометрический метод, 0.10	-
126	535348.59	1324180.78	Картометрический метод, 0.10	-
127	535480.03	1324394.90	Картометрический метод, 0.10	-
128	535590.27	1324314.34	Картометрический метод, 0.10	-
129	535858.45	1324489.24	Картометрический метод, 0.10	-
130	536000.49	1324588.88	Картометрический метод, 0.10	-
131	536019.99	1324602.39	Картометрический метод, 0.10	-
132	536035.99	1324614.18	Картометрический метод, 0.10	-
133	536119.21	1324673.68	Картометрический метод, 0.10	-
134	536070.45	1324761.66	Картометрический метод, 0.10	-
77	536093.77	1324781.80	Картометрический метод, 0.10	-
135	535178.37	1323684.33	Картометрический метод, 0.10	-
136	535197.16	1323626.98	Картометрический метод, 0.10	-
137	535284.51	1323655.70	Картометрический метод, 0.10	-
138	535299.21	1323653.58	Картометрический метод, 0.10	-
139	535361.26	1323597.40	Картометрический метод, 0.10	-
140	535357.81	1323588.24	Картометрический метод, 0.10	-
141	535347.76	1323571.55	Картометрический метод, 0.10	-
142	535337.95	1323554.68	Картометрический метод, 0.10	-
143	535322.04	1323544.46	Картометрический метод, 0.10	-
144	535055.55	1323459.74	Картометрический метод, 0.10	-

КАРТА (ПЛАН)

**Населенный пункт с.Рековичи, Рековичского сельского поселения Дубровского района
Брянской области**

(наименование объекта землеустройства)

Сведения о местоположении границ объекта землеустройства

1. Система координат МСК-32, зона 2

2. Сведения о характерных точках границ объекта землеустройства

Обозначение характерных точек границ	Координаты, м		Метод определения координат и средняя квадратическая погрешность положения характерной точки (Mt), м	Описание обозначения точки
	X	Y		
1	2	3	4	5
151	534969.86	1322936.76	Картометрический метод, 0.10	-
152	534887.00	1322823.32	Картометрический метод, 0.10	-
153	534796.56	1322875.72	Картометрический метод, 0.10	-
154	534806.14	1322891.14	Картометрический метод, 0.10	-
155	534871.12	1323021.41	Картометрический метод, 0.10	-
156	534870.70	1323080.47	Картометрический метод, 0.10	-
157	534954.20	1323245.75	Картометрический метод, 0.10	-
158	534924.67	1323263.65	Картометрический метод, 0.10	-
159	534953.90	1323320.16	Картометрический метод, 0.10	-
160	534887.55	1323464.21	Картометрический метод, 0.10	-
161	534933.71	1323495.38	Картометрический метод, 0.10	-
162	534929.70	1323501.23	Картометрический метод, 0.10	-
163	535002.04	1323551.24	Картометрический метод, 0.10	-
164	535046.89	1323572.26	Картометрический метод, 0.10	-
165	535024.70	1323633.72	Картометрический метод, 0.10	-
135	535178.37	1323684.33	Картометрический метод, 0.10	-
166	536076.44	1325296.03	Картометрический метод, 0.10	-
167	536107.77	1325293.42	Картометрический метод, 0.10	-
168	536192.19	1325266.62	Картометрический метод, 0.10	-
169	536176.11	1325246.52	Картометрический метод, 0.10	-
170	536165.39	1325221.06	Картометрический метод, 0.10	-
171	536165.39	1325188.90	Картометрический метод, 0.10	-
172	536030.05	1325137.98	Картометрический метод, 0.10	-
173	536019.33	1325166.12	Картометрический метод, 0.10	-
174	535989.85	1325188.90	Картометрический метод, 0.10	-
175	535965.73	1325167.46	Картометрический метод, 0.10	-
176	535944.78	1325144.10	Картометрический метод, 0.10	-
177	535953.36	1325147.42	Картометрический метод, 0.10	-
178	535970.37	1325144.58	Картометрический метод, 0.10	-
179	535946.97	1325117.88	Картометрический метод, 0.10	-

КАРТА (ПЛАН)

Населенный пункт с.Рековичи, Рековичского сельского поселения Дубровского района
Брянской области

(наименование объекта землеустройства)

Сведения о местоположении границ объекта землеустройства

1. Система координат МСК-32, зона 2

2. Сведения о характерных точках границ объекта землеустройства

Обозначение характерных точек границ	Координаты, м		Метод определения координат и средняя квадратическая погрешность положения характерной точки (Mt), м	Описание обозначения точки
	X	Y		
1	2	3	4	5
180	535933.57	1325101.80	Картометрический метод, 0.10	-
181	535883.99	1325099.12	Картометрический метод, 0.10	-
182	535873.27	1325180.86	Картометрический метод, 0.10	-
183	535874.61	1325204.98	Картометрический метод, 0.10	-
184	535898.73	1325233.12	Картометрический метод, 0.10	-
185	535940.27	1325257.24	Картометрический метод, 0.10	-
186	535976.45	1325263.94	Картометрический метод, 0.10	-
187	535992.74	1325268.16	Картометрический метод, 0.10	-
188	536016.51	1325270.99	Картометрический метод, 0.10	-
189	536054.38	1325293.71	Картометрический метод, 0.10	-
166	536076.44	1325296.03	Картометрический метод, 0.10	-

3. Сведения о характерных точках части (частей) границы объекта землеустройства

Обозначение характерных точек границ	Координаты, м		Метод определения координат и средняя квадратическая погрешность положения характерной	Описание обозначения точки
	X	Y		
1	2	3	4	5
-	-	-	-	-

КАРТА (ПЛАН)

Населенный пункт с.Рековичи, Рековичского сельского поселения Дубровского района
Брянской области

(наименование объекта землеустройства)

Сведения о местоположении измененных (уточненных) границ объекта землеустройства

1. Система координат -

2. Сведения о характерных точках границ объекта землеустройства

Обозначение характерных точек границ	Существующие координаты, м		Измененные (уточненные) координаты, м		Метод определения координат и средняя квадратическая погрешность положения характерной точки (Mt), м	Описание закрепления точки
	X	Y	X	Y		
1	2	3	4	5	6	7
-	-	-	-	-	-	-

3. Сведения о характерных точках части (частей) границы объекта землеустройства

Обозначение характерных точек границ	Существующие координаты, м		Измененные (уточненные) координаты, м		Метод определения координат и средняя квадратическая погрешность положения характерной точки (Mt), м	Описание закрепления точки
	X	Y	X	Y		
1	2	3	4	5	6	7
-	-	-	-	-	-	-

4. Сведения о частях границ объекта землеустройства, совпадающих с местоположением внешних границ природных объектов и (или) объектов искусственного происхождения

Обозначение части границ		Существующее описание прохождения части границ	Измененное (уточненное) описание прохождения части границ
от точки	до точки		
1	2	3	4
-	-	-	-

